

**BODOVANJE ISPITA IZ MATEMATIKE NA DRŽAVNOJ MATURI - ljetni rok**  
**OSNOVNA RAZINA (B)**

- Prihvatiti sve ekvivalentne zapise rješenja, ukoliko nije drukčije zapisano

17.  $\boxed{80}$

(1 bod)

18.  $x = \boxed{-6}$

Priznati  $-\frac{18}{3}$

(1 bod)

19.  $\boxed{20}$  dag

Priznati  $\frac{60}{3}$

(1 bod)

20.

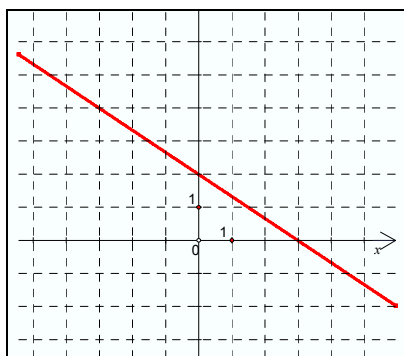
$\frac{\boxed{3402}}{\boxed{3125}} = 1.08864$

Priznati bilo koji **točan** razlomak.

Ako je zapis decimalan, priznati broj iz intervala  $\langle 1.05, 1.1 \rangle$

(1 bod)

21.



(1 bod)

22.  $x_1 = \boxed{\sqrt{3}-1}$ ,  $x_2 = \boxed{\sqrt{3}+1}$

Priznati:

$\frac{2\sqrt{3}-2}{2}$ ,  $\frac{2\sqrt{3}+2}{2}$

(svaki odgovor 1 bod)

**1 bod**

- odgovori 2.732050808... i 0.7320508076... zaokruženi na najmanje 2 decimale

23.  $\boxed{1.76784}$  m (priznati broj iz intervala  $[1.7678, 1.8]$ )

$\boxed{4.6}$  stopa

(svaki odgovor 1 bod)

24.  $|AB| = \boxed{33.6} = \frac{168}{5}$  cm

$P_{ABCD} = \boxed{168}$  cm<sup>2</sup>

(svaki odgovor 1 bod)

25.1.  $x = \boxed{-\frac{4}{3}}$

(1 bod)

25.2.  $x < \boxed{-\frac{9}{4}}$

(1 bod)

26.1.  $\boxed{10}$

(1 bod)

26.2.  $\boxed{15}$  kn

(1 bod)

27.1.  $K \boxed{(600,250)}$

Priznati:  $K(250,600)$

(1 bod)

27.2.  $\boxed{1400}$  m

(1 bod)

27.3.  $\boxed{122.80}$  m

Priznati broj iz intervala  $[122, 123]$

(1 bod)

28.1.  $\boxed{20}$  cm<sup>3</sup>

(1 bod)

28.2.  $\boxed{50}$

(1 bod)