

**BODOVANJE ISPITA IZ MATEMATIKE NA DRŽAVNOJ MATURI 2017. - ljetni rok
OSNOVNA RAZINA – II DIO ISPITA**

Napomena uz bodovanje II dijela ispita:

Prihvatiti sve ekvivalentne zapise rješenja, ukoliko nije drukčije zapisano.

17. $\boxed{2.813657169}$

$$= \frac{\sqrt{285}}{6} \approx 2.8$$

Priznaje se rješenje iz intervala $[2.81, 2.82]$.

18. $\boxed{-\frac{5}{2}, 3}$

19. $\boxed{3.257}$ L

20. $\boxed{x-1}$

Priznaje se $\frac{(x-1)(x+1)}{(x-1)x}$

ukoliko je **naznačeno** da se krati izrazom $x-1$.

Priznaje se $1-x$.

21. $\boxed{516}$ cm²

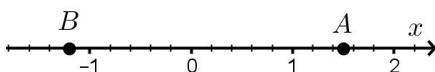
22.1. $\boxed{x \geq -\frac{9}{7}}$

22.2. $\boxed{x = -2, y = -1}$

ili $(-2, -1)$

Ne priznaje se $-2, -1$.

23.1.



Priznaje se bez oznaka A i B ukoliko su jednoznačno naznačene obje točke.

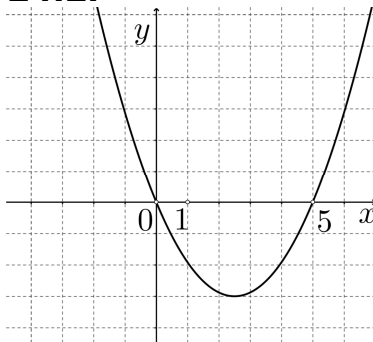
23.2. $\boxed{\sqrt{10}}$

$$\approx 3.16227766$$

24.1. $\boxed{-3}$

Priznaje se $\left(\frac{5}{2}, -3\right)$.

24.2.



Parabola **mora** prolaziti nultočkama i imati „dobar“ oblik.

25.1. $\boxed{2x^2 + 11x - 5}$

Priznaje se $x(2x+11)-5$.

25.2. $x = \boxed{\frac{2}{3}}$

26.1. $\boxed{9}$ m²

26.2. $\boxed{32.5}$ s

27.1. $\boxed{3, 7}$

27.2. $k = \boxed{-4}$

28.1. $\boxed{14}$ °C

28.2. $\boxed{0.4}$ °C

Priznaje se -0.4 .

28.3. $\boxed{30}$ min