



Nacionalni centar  
za vanjsko vrednovanje  
obrazovanja

Adesivo per l'identificazione

INCOLLARE ATTENTAMENTE

# FRA B

## LINGUA FRANCESE

Livello base

ESAME DI LETTURA E SCRITTURA  
(Compréhension et production écrite)

ESAME CAMPIONE

### DRŽAVNA MATURA 2021./2022.

FRAB.00.IT.R.K1.24

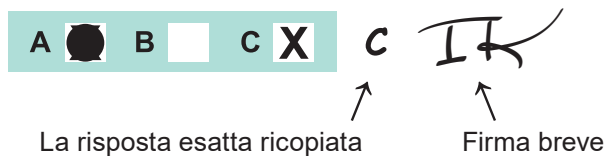


45340

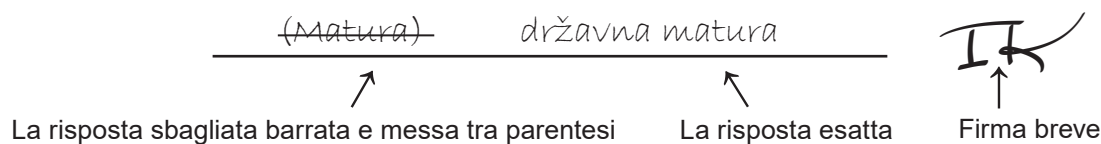
Come contrassegnare le risposte sul foglio per le risposte:



Come correggere gli errori sul foglio per le risposte:



Come correggere gli errori sul foglio per la bella copia:



---

## INDICAZIONI GENERALI

Leggi con attenzione tutte le indicazioni e seguile.

Non voltare la pagina e non risolvere i quesiti finché non lo permetterà il responsabile dell'aula d'esame.

Incolla gli adesivi di identificazione su tutti i materiali d'esame che hai ricevuto nella busta sigillata.

L'esame di lettura e di scrittura dura **75** minuti senza pausa. Fa' buon uso del tempo, in modo di riuscire a risolvere tutti i quesiti.

L'esame di lettura è composto da quesiti a corrispondenza, quesiti a scelta multipla e quesiti a completamento combinati.

- Nei quesiti a corrispondenza, collega **ogni** contenuto contrassegnato con un numero, **con solo un** contenuto corrispondente, contrassegnato con una lettera (quesito 1).
- Nei quesiti a scelta multipla scegli **solo una** delle risposte offerte (quesiti 2 e 3).
- Nei quesiti combinati scegli **solo un** contenuto che completa in modo più adeguato il testo (quesiti 4, 5 e 6).

Per risolvere questi quesiti, puoi scrivere sulle pagine di questo libretto d'esame. **Le risposte devono essere contrassegnate con una X sul foglio per le risposte.** Una volta risolti i quesiti, controlla le risposte. Ogni risposta esatta porta un punto.<sup>1</sup>

L'esame di scrittura consta nella stesura di un saggio. Scrivi il saggio seguendo le indicazioni allegate e **scrivilo obbligatoriamente sul foglio per la bella copia.** Puoi scrivere sul foglio per la brutta copia, ma il suo contenuto non verrà valutato. Scrivi in modo leggibile. L'esame verrà valutato con zero (0) punti nel caso fosse scritto con le maiuscole o in modo illeggibile.

Nella seconda pagina di questo libretto d'esame è indicato il modo di contrassegnare le risposte e il modo di correggere gli errori. Nella correzione degli errori occorre mettere una firma breve.

**È vietato firmare per esteso, con nome e cognome.**

Usa esclusivamente la penna a sfera di colore blu o nero.

Ti auguriamo tanto successo!

---

<sup>1</sup> I punti in ognuna delle tre unità d'esame hanno una certa quota percentuale nel risultato finale.

Questo libretto d'esame contiene 24 pagine, di cui 4 vuote.

## Exercice 1

### Questions 1-5

Lisez les textes suivants et associez chaque texte (1-5) à sa rubrique (A-F). Attention, il y a **une** rubrique **de trop** !

Recopiez vos réponses sur la feuille de réponses.

Exemple : (0→G)

- 0 C'est un joli chat de 3 ans, vacciné, doux et calme. Il a besoin d'espace et de compagnie.**
- 1** Dans cet hôtel 4\*, vous serez responsable de l'accueil, des réservations, de l'enregistrement des arrivées et des départs. Une bonne maîtrise de l'anglais est exigée.
- 2** La revue trimestrielle « Saison d'Alsace » vient d'être modernisée. Vous pouvez vous abonner en ligne sur notre site : [www.antoinefischet.com](http://www.antoinefischet.com), pour un prix promotionnel de 19 euros par an.
- 3** Cherche ordinateur PC équipé de Windows, en bon état, grand écran, avec une bonne capacité de stockage, à prix réduit.
- 4** Au centre-ville, studio de 25 m<sup>2</sup> à louer dans petit immeuble ancien, cuisine équipée, 3<sup>e</sup> étage sur jardin.
- 5** À vendre, table de salle à manger ovale, en bois massif avec six chaises, au prix de 60 euros.

**Rubriques :**

**A** Presse

**B** Emploi

**C** Voiture

**D** Meubles

**E** Immobilier

**F** Informatique

**G** Animaux

## Exercice 2

### Questions 6-10

Lisez les textes suivants et pour chaque question (**6-10**), choisissez la réponse correcte (**A**, **B**, ou **C**).

Recopiez vos réponses sur la feuille de réponses.

- 6** J'habite dans un immeuble récent et mon logement est clair et spacieux mais terriblement bruyant. Mon voisin du dessus est fou d'opéra, celui de l'étage au-dessous joue de la trompette. Si ça continue, je vais déménager !

Quel est le problème de ce monsieur ?

- A** Son voisin est fou.
- B** Il y a trop de bruit chez lui.
- C** L'immeuble est sens dessus dessous.

- 7** Les élèves de l'école française de Dakar, au Sénégal, sont à la recherche de correspondants francophones aux quatre coins du monde. Leur intention est de développer un réseau international d'amis pour faire connaître leur pays et découvrir d'autres cultures.

Quel est le projet des élèves de Dakar ?

- A** Visiter le monde.
- B** Développer leur pays.
- C** Se faire des amis à l'étranger.

- 8** Tous les critiques sont unanimes: il faut éviter d'aller voir le nouveau film de Bo Navet. Déjà, sa réalisation précédente a reçu des critiques très sévères, mais ce nouveau film la surpasse à tous les points de vue. Y aura-t-il une troisième fois pour Bo Navet ? A vous de juger.

Quel est le conseil qui nous est donné ?

- A** Ne pas aller voir le film de Bo Navet.
- B** Aller voir le film de Bo Navet.
- C** Voter pour le film.

- 9** Jean a appelé pour dire qu'il regrette de ne pas pouvoir t'inviter à venir dans la maison de campagne de ses parents. La fête qui devait être organisée pour son anniversaire a été annulée parce qu'il s'est cassé un bras. Il espère que tu ne lui en veux pas.

Qu'est-ce que Jean a fait ?

- A** Il s'est blessé.
- B** Il a appelé son ami à l'aide.
- C** Il est parti à la campagne.

- 10** Une cliente du supermarché a perdu son porte-monnaie à la sortie du magasin. Heureusement, un monsieur l'a remarqué et il l'a rapporté à la caissière, qui a prévenu la cliente par téléphone. Pour remercier le monsieur qui l'a aidée, elle lui a offert une boîte de chocolats.

Que s'est-il passé au supermarché ?

- A** Un client s'est perdu.
- B** Une cliente a perdu son portable.
- C** Une cliente a perdu son portefeuille.

## Exercice 3

### Questions 11-15

Lisez le texte suivant et pour chaque question (11-15), choisissez la réponse correcte (A, B ou C).

Recopiez vos réponses sur la feuille de réponses.

### Le Souterroscope

La grotte de Baume Obscure et ses environs possèdent des trésors naturels formés par l'eau et conservés depuis des millions d'années. Le Souterroscope, c'est une manière originale de découvrir la spéléologie et les beautés souterraines de cette grotte.

La Baume Obscure (grotte sombre) a une longueur de 1200 m, et se trouve à une profondeur de 80 m. La longueur totale du parcours souterrain aujourd'hui est de 700 m, la profondeur maximale est de – 60 m. Des animations lumineuses et musicales mettent en valeur les plus belles parties de la grotte : stalactites et stalagmites. La visite libre est audio-guidée, en autonomie, depuis l'entrée par la grotte du Cyprès jusqu'à la sortie par la grotte de la Loube. Ainsi, les visiteurs n'ont pas besoin d'accompagnateur. Une descente est proposée pour un groupe de dix personnes jusqu'à une rivière souterraine par un réseau de galeries. Les départs ont lieu toutes les heures du lundi au vendredi de 9 heures à 17 heures. La surveillance est assurée par un système vidéo et audio. Une lampe est donnée à chaque visiteur par mesure de sécurité et aussi pour découvrir la grotte à la manière des spéléologues.

Équipez-vous de vêtements chauds, d'une petite lampe (les grosses lampes torches sont interdites pour éviter les pollutions lumineuses). Évitez les chaussures glissantes car le sol est humide : des chaussures de sport sont indispensables !

**11** Qu'est-ce que le Souterroscope ?

- A** Une initiative écologique.
- B** Une initiation à la spéléologie.
- C** Une course au trésor.

**12** À quelle profondeur les visiteurs descendent-ils sous la terre ?

- A** À 60 mètres.
- B** À 80 mètres.
- C** À 700 mètres.



- 13** Par qui les visiteurs sont-ils guidés pendant leur visite ?
- A** Par un géologue.
  - B** Par un musicien.
  - C** Par personne.
- 14** Quand un nouveau groupe peut-il descendre dans la grotte ?
- A** Toutes les dix minutes.
  - B** Toutes les demi-heures.
  - C** Toutes les heures.
- 15** Qu'est-ce qu'il est obligatoire d'avoir pour la visite de la grotte ?
- A** Des chaussures de sport.
  - B** Des sous-vêtements.
  - C** Une grosse lampe.

## Exercice 4

### Questions 16-20

Lisez cette interview de la chanteuse Zaz et pour chaque question (**16-20**), choisissez parmi les réponses proposées (**A-F**) la plus appropriée.

Attention, il y a **une** réponse **de trop** !

Recopiez vos réponses sur la feuille de réponses.

Exemple : (**0**→**G**).

**Le journaliste :** Quand avez-vous eu envie de vous consacrer à la chanson ?

**Zaz :** (**0**) \_\_\_\_\_

**Le journaliste :** Avez-vous eu une formation musicale ?

**Zaz :** (**16**) \_\_\_\_\_

**Le journaliste :** Adolescente, comment étiez-vous ?

**Zaz :** (**17**) \_\_\_\_\_

**Le journaliste :** Pourquoi avez-vous décidé de chanter dans la rue ?

**Zaz :** (**18**) \_\_\_\_\_

**Le journaliste :** Que voulez-vous exprimer dans votre chanson « Je veux » ?

**Zaz :** (**19**) \_\_\_\_\_

**Le journaliste :** Faites-vous toujours attention à ce que vous achetez ?

**Zaz :** (**20**) \_\_\_\_\_

**Réponses :**

- A** J'ai eu une jeunesse très compliquée. J'étais révoltée contre une société qui ne permet pas aux êtres humains de vivre comme ils le veulent.
- B** À travers cette chanson, j'ai voulu dire que ma motivation profonde, ce n'était pas l'argent. Les gens doivent apprendre à consommer différemment.
- C** Je ne trouvais pas de travail et, dans la rue, c'était la liberté absolue.
- D** Oui, je me limite à l'indispensable. Dépenser doit être un acte responsable, il ne faut pas l'oublier.
- E** Je pense que l'école donne plus d'importance aux notes qu'à la sensibilité de chaque enfant.
- F** Mes parents pensaient que c'était très important d'avoir une éducation musicale et ils nous ont inscrits au Conservatoire, mon frère, ma sœur et moi.
- G** Quand j'étais toute petite, à l'âge de quatre ans, je voulais déjà devenir chanteuse.

## Exercice 5

### Questions 21-25

Lisez le texte suivant et pour chaque question (21-25), choisissez parmi les solutions proposées (A-F) la plus appropriée.

Attention, il y a **une** solution **de trop** ! Recopiez vos réponses sur la feuille de réponses.

Exemple : (0→G).

### La mode d'aujourd'hui

Aujourd'hui, la mode est de plus en plus présente dans notre société. En effet, les personnes qui (0) \_\_\_\_\_ cherchent de nouvelles façons de s'habiller, pour s'exprimer. Les vêtements de marque coûtent cher et pour cette raison, (21) \_\_\_\_\_ la période des soldes. C'est le moment où (22) \_\_\_\_\_ les modèles de collections qui n'ont pas été vendus. Certains font les soldes pour (23) \_\_\_\_\_ à petits prix, comme c'est le cas pour les marques sportives. En effet, on paie très cher les vêtements sportifs comme, par exemple, les survêtements et les baskets (24) \_\_\_\_\_ d'un créateur connu. Pour profiter de prix intéressants, de plus en plus de personnes font leurs achats en ligne. Si vous n'aimez pas voir quelqu'un d'autre porter la dernière veste (25) \_\_\_\_\_, la meilleure idée est de regarder sur internet : vous y trouverez des articles rares ou encore des créations originales de créateurs indépendants. C'est un bon moyen pour montrer sa personnalité !

- A qui portent le nom
- B trouver des vêtements
- C que vous avez achetée
- D on navigue sur les sites
- E on attend avec impatience
- F on peut acheter moins cher
- G suivent la mode

**Exercice 6****Questions 26-30**

Lisez le texte suivant et pour chaque question (26-30), choisissez parmi les solutions proposées (A, B, ou C) la plus appropriée.

Recopiez vos réponses sur la feuille de réponses.

Exemple : (0→B).

Chère Fabienne,

J'ai quitté Paris (0) \_\_\_\_\_ six mois pour m'installer dans le sud de la France, à Montpellier. C'est une ville assez grande et proche de la mer. Il y a beaucoup d'étudiants, (26) \_\_\_\_\_ animées et de nombreux cafés. J'adore me promener dans le centre historique, dans ses petites ruelles médiévales. Montpellier propose des festivals et des concerts (27) \_\_\_\_\_ l'année. Ce qui (28) \_\_\_\_\_ plaît surtout à Montpellier, c'est son (29) \_\_\_\_\_ climat méditerranéen avec 300 jours de soleil et seulement 58 jours de pluie par an. Je suis très contente d'y vivre : j'ai beaucoup d'amis (30) \_\_\_\_\_ j'adore et je fais beaucoup d'activités.

Bises,

Sophie

0

- A avant
- B il y a
- C dans

26

- A d'endroits
- B de lieux
- C de places

27

- A tout
- B tous
- C toute

28

- A me
- B te
- C lui

29

- A humide
- B doux
- C dur

30

- A qui
- B que
- C dont

## ISPIT PISANJA (Production écrite)

## Invitation en Croatie

Vous avez un ami en France et vous voulez lui demander de venir chez vous en Croatie. Écrivez-lui un e-mail pour l'inviter. Dans votre e-mail, précisez :

- le moment où il peut venir,
- les endroits et les monuments que vous visiterez en Croatie,
- ce que vous ferez ensemble pour vous amuser.

Écrivez un texte de **60 à 80** mots.

**Ne signez pas le texte de vos prénom et nom.**

**Attention !** N'oubliez pas de recopier votre texte sur la copie d'examen parce que la feuille de brouillon ne sera ni corrigée ni évaluée.











Pagina vuota

Pagina vuota

Pagina vuota

Pagina vuota