



Nacionalni centar  
za vanjsko vrednovanje  
obrazovanja

Adesivo per l'identificazione

INCOLLARE ATTENTAMENTE

# LIU

## ARTE FIGURATIVA

Libretto d'esame 1

ESAME CAMPIONE

### DRŽAVNA MATURA 2021./2022.

LIU.00.IT.R.K1.40



45340

# Arte figurativa

---

Come contrassegnare le risposte sul foglio per le risposte:

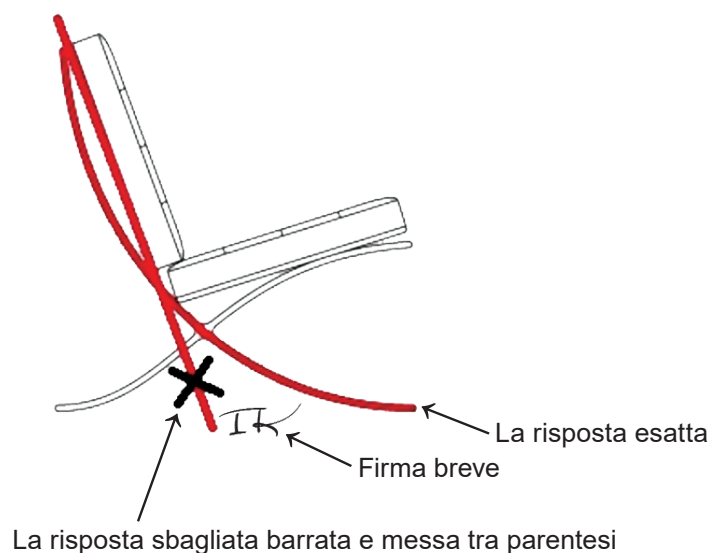


Come correggere gli errori sul foglio per le risposte:

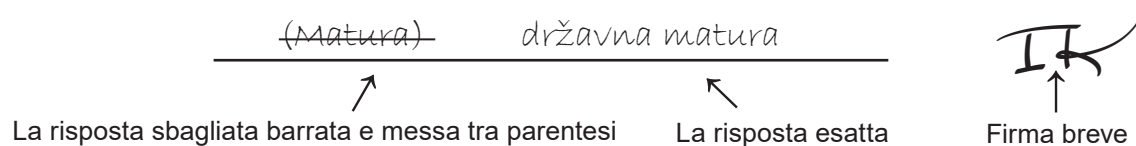


Come correggere gli errori nel libretto d'esame:

Esempio 1



Esempio 2



---

## INDICAZIONI GENERALI

Leggi con attenzione tutte le indicazioni e seguile.

Non voltare la pagina e non risolvere i quesiti finché non lo permetterà il responsabile dell'aula d'esame.

Incolla gli adesivi di identificazione su tutti i materiali d'esame che hai ricevuto nella busta sigillata.

L'esame dura **120** minuti senza pausa.

I quesiti si trovano in due libretti d'esame. Questa parte d'esame dura **60** minuti.

Fa' buon uso del tempo, in modo da riuscire a risolvere tutti i quesiti.

Davanti ad ogni gruppo di quesiti c'è l'indicazione per la loro soluzione. Leggila con attenzione.

Puoi scrivere sulle pagine di questo libretto d'esame, ma **devi contrassegnare le risposte con una X sul foglio per le risposte**.

Per la soluzione dei quesiti usa la penna a sfera di colore blu o nero, i pennarelli e il righello.

Sul foglio per le risposte usa esclusivamente la penna a sfera di colore blu o nero.

Puoi scrivere sul foglio per la brutta copia, ma il suo contenuto non verrà valutato.

Scrivi in modo leggibile. Le risposte illeggibili verranno valutate con zero (0) punti.

Nella seconda pagina di questo libretto d'esame è indicato il modo di contrassegnare le risposte e il modo di correggere gli errori. Nella correzione degli errori occorre mettere una firma breve.

**È vietato firmare per esteso, con nome e cognome.**

Una volta risolti i quesiti, controlla le risposte.

Ti auguriamo tanto successo!

Questo libretto d'esame contiene 40 pagine, di cui 3 vuote.

# Arte figurativa

---

## I. Quesiti a scelta multipla

Nei seguenti quesiti, **solo una** risposta è esatta tra quelle offerte.  
Indica con una X le risposte esatte sul foglio per le risposte, usando una penna a sfera.  
La risposta esatta porta un punto.

1. Osserva attentamente l'immagine.



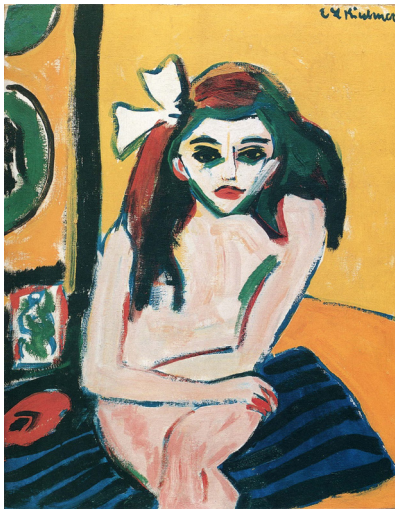
Con quale tecnica pittorica è stata eseguita l'opera?

- A. acquerello
- B. encausto
- C. tempera
- D. olio

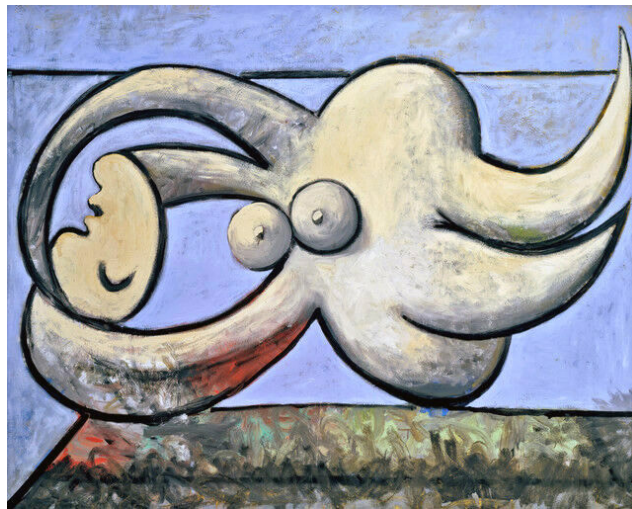
(1 punto)



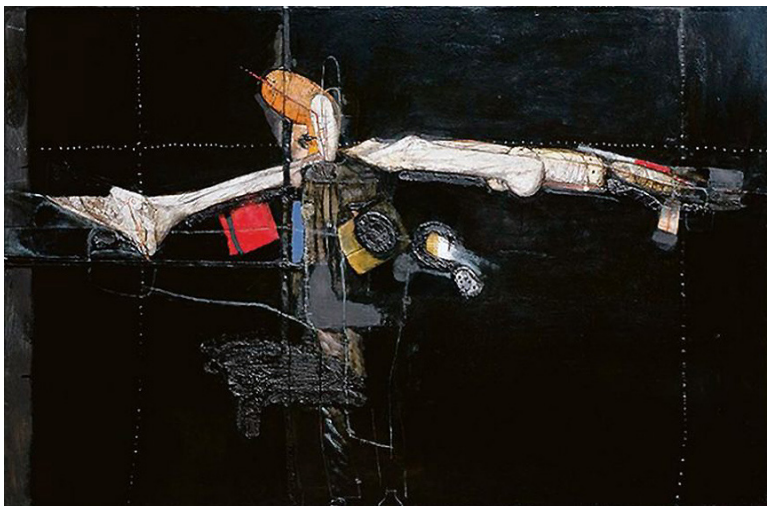
2. Osserva attentamente le immagini.



1



2



3



4

A quale immagine si riferisce la seguente affermazione?

Il corpo umano rappresentato servì come soggetto nella realizzazione della creazione artistica.

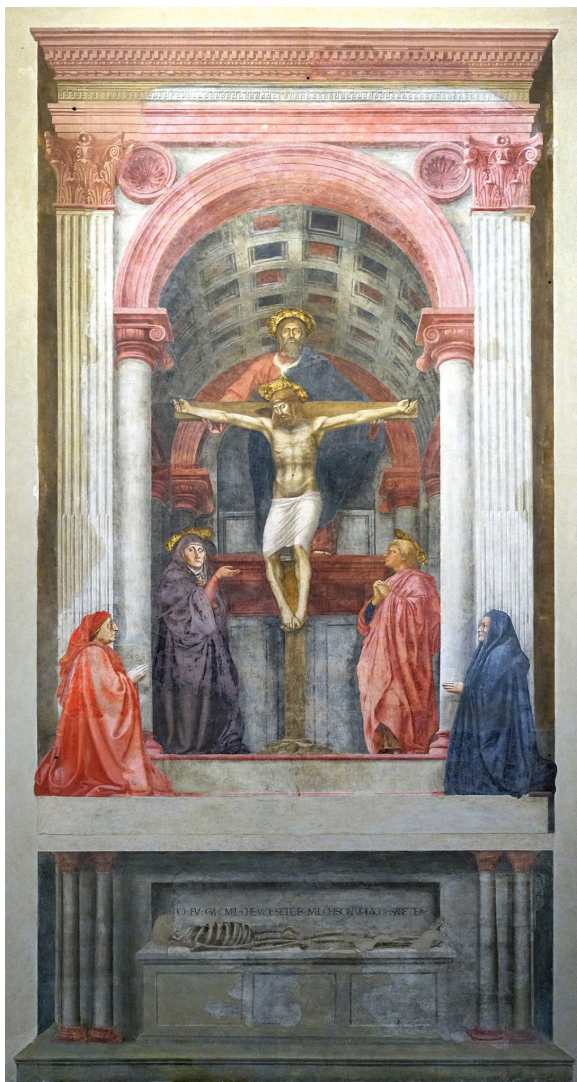
- A. all'immagine 1
- B. all'immagine 2
- C. all'immagine 3
- D. all'immagine 4

(1 punto)

# Arte figurativa

---

3. Osserva attentamente l'immagine.



A quale periodo appartiene l'opera raffigurata?

- A. romanico
- B. gotico
- C. rinascimento
- D. manierismo

(1 punto)



4. Osserva attentamente l'immagine.



Quale delle seguenti caratteristiche compositive si riferiscono all'edificio rappresentato?

- A. l'articolazione della facciata in modo uniforme e identico
- B. la combinazione di superfici lisce con grandi superfici vetrate
- C. gli effetti scultorei degli elementi strutturali della facciata
- D. la parete come l'elemento portante della struttura

(1 punto)

# Arte figurativa

---

5. Osserva attentamente l'immagine.



Come si chiama il tipo di arredo liturgico sul quale si trova il rilievo raffigurato?

- A. ciborio
- B. stallo (scranno)
- C. pluteo
- D. pulpito

(1 punto)

6. Osserva attentamente l'immagine.



Quale elemento strutturale è rappresentato nell'immagine?

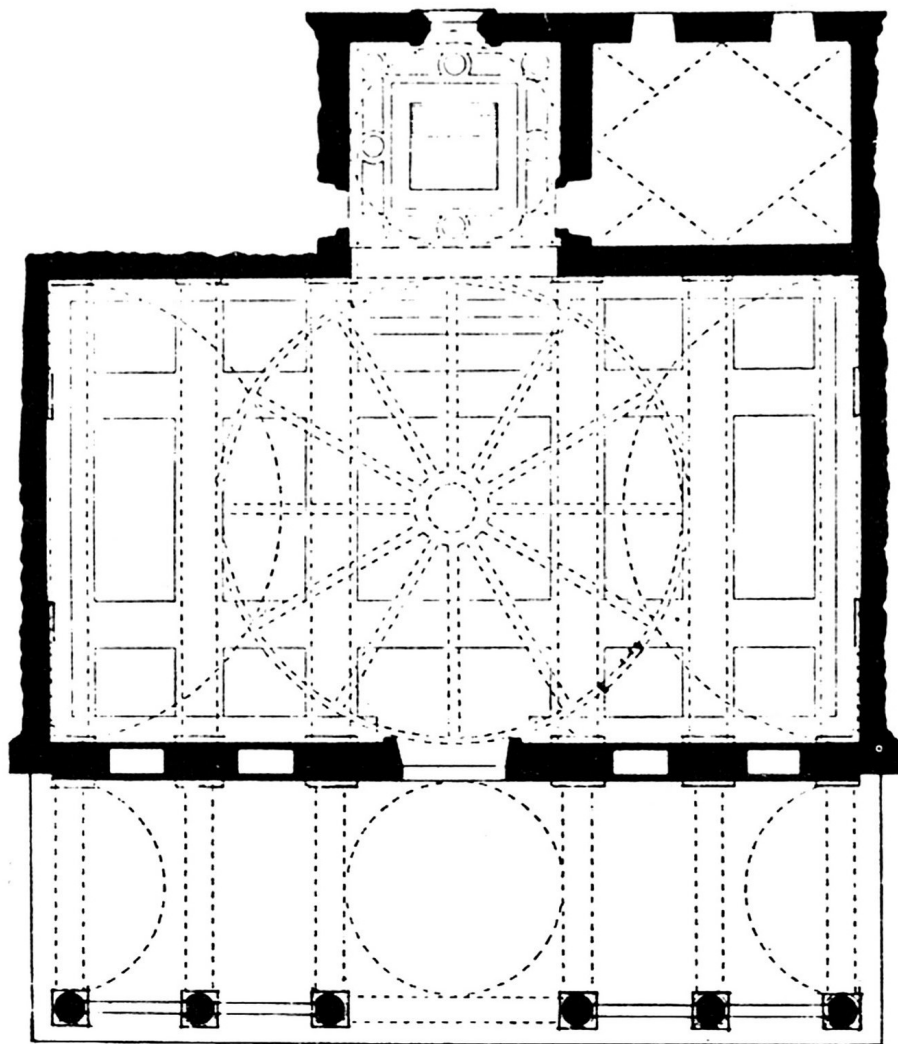
- A. cupola
- B. copertura aperta
- C. soffitto
- D. volta stellare

(1 punto)

# Arte figurativa

---

7. Osserva attentamente l'immagine.



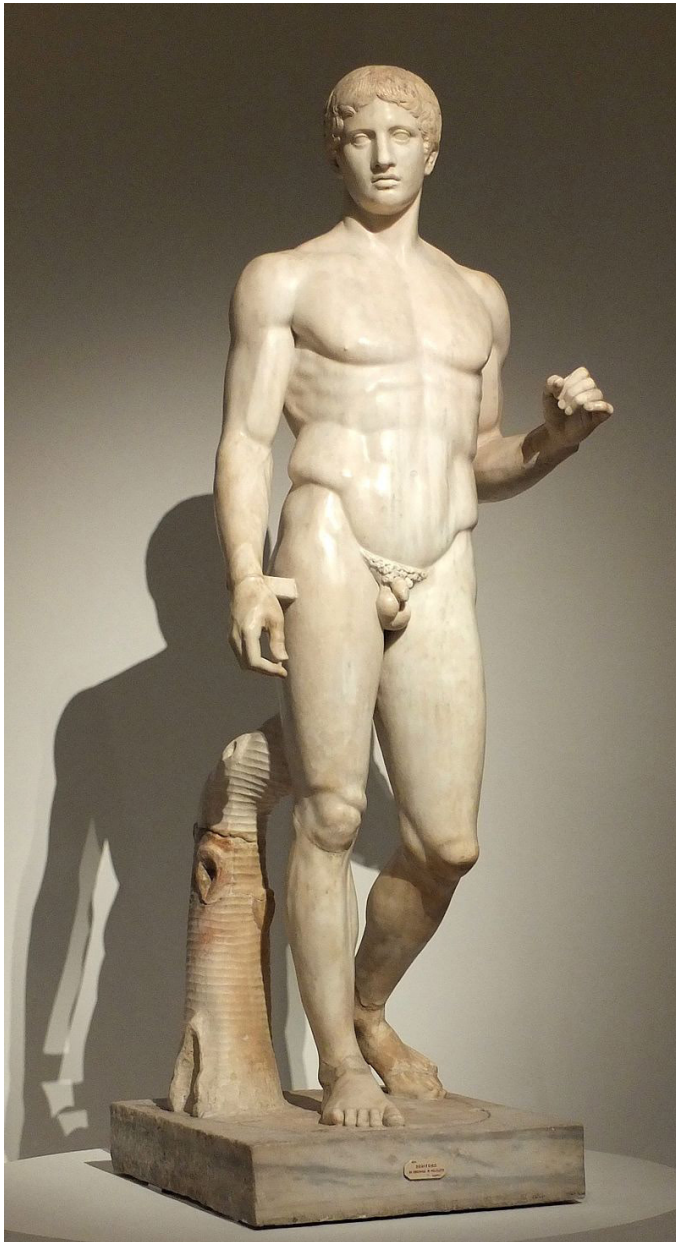
Quale tra le seguenti caratteristiche si riferisce alla pianta rappresentata?

- A. sistema di contrafforti
- B. costruzione modulare
- C. principio di subordinazione
- D. capelle radiali

(1 punto)



8. Osserva attentamente l'immagine.



In che materiale era originariamente eseguita la scultura rappresentata?

- A. bronzo
- B. legno
- C. marmo
- D. terracotta

(1 punto)

# Arte figurativa

---

9. Osserva attentamente l'immagine.



Quale dei seguenti materiali è stato utilizzato per la copertura esterna dell'edificio rappresentato?

- A. cemento armato
- B. acciaio
- C. cemento armato precompresso
- D. titanio

(1 punto)



10. Osserva attentamente l'immagine.



Quale delle seguenti affermazioni fa riferimento alla scultura rappresentata?

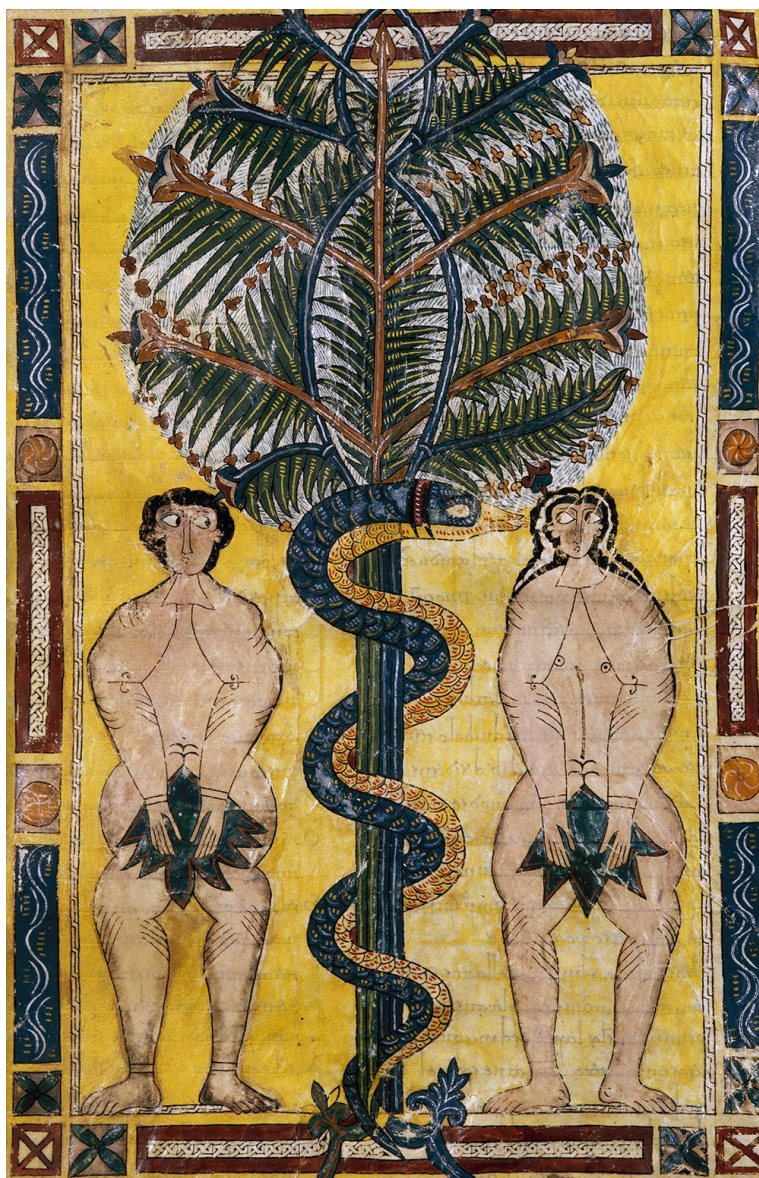
- A La collocazione della scultura nega l'interazione con l'osservatore.
- B La forma della scultura è coerente con le limitazioni dello spazio.
- C La scultura domina nello spazio con le sue dimensioni monumentali.
- D La compattezza della massa scultorea è in contrasto con la fluidità dello spazio.

(1 punto)

# Arte figurativa

---

11. Osserva attentamente l'immagine.



Quale tra i seguenti elementi **non si riferisce** all'immagine rappresentata?

- A. idealizzazione
- B. linearità
- C. bidimensionalità
- D. stilizzazione

(1 punto)



12. Osserva attentamente l'immagine.



In quale periodo artistico vengono realizzate la copertura e la cupola dell'edificio rappresentato?

- A. romanico
- B. gotico
- C. rinascimento
- D. barocco

(1 punto)

# Arte figurativa

---

13. Osserva attentamente l'immagine.



Quale delle seguenti affermazioni fa riferimento all'esempio rappresentato?

- A. L'esecuzione artistica è un intervento del tutto spontaneo.
- B. Per la realizzazione dell'idea, la comunicazione con il pubblico è essenziale.
- C. L'intervento comprende in se la libertà illimitata dei partecipanti.
- D. Nell'esecuzione dell'opera sono negati i valori umani universali.

(1 punto)



14. Osserva attentamente l'immagine.



Quale caratteristica fa riferimento alla facciata della struttura rappresentata?

- A. asimmetria
- B. ornamentazione
- C. orizzontalità
- D. semplicità

(1 punto)

# Arte figurativa

---

15. Osserva attentamente l'immagine.



In quale parte della caverna si trova l'immagine rappresentata?

- A. di fronte all'ingresso della caverna
- B. nella sala d'ingresso della caverna
- C. sul suolo della caverna
- D. nella parte profonda della caverna

(1 punto)



16. Osserva attentamente l'immagine.



Chi è il personaggio incorniciato nell'immagine?

- A. un angelo
- B. un vescovo
- C. un donatore
- D. un santo

(1 punto)

# Arte figurativa

## II. Quesiti a corrispondenza

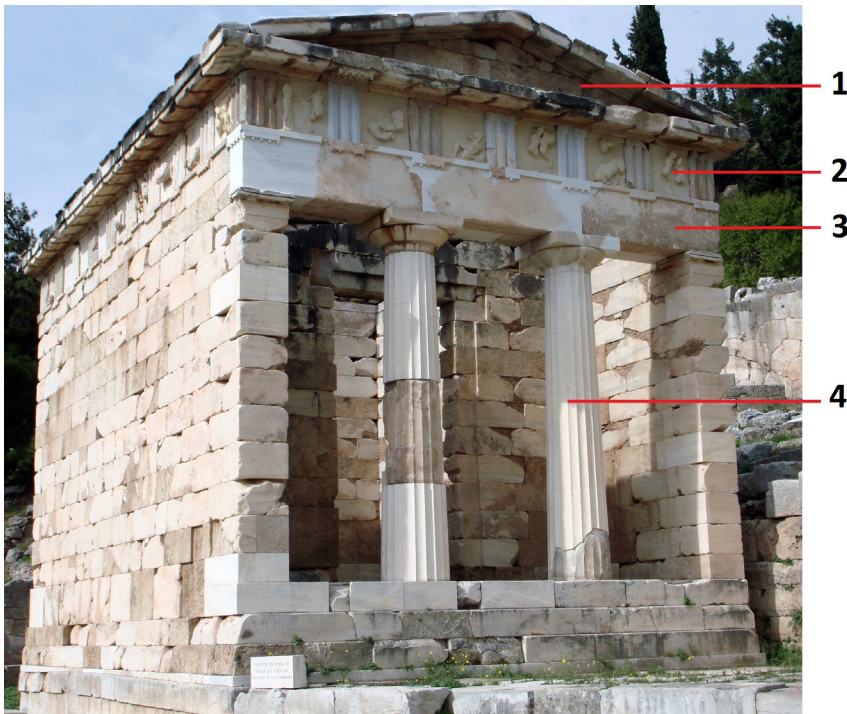
Nei seguenti quesiti collega **ogni** contenuto indicato da un numero **con uno solo** dei contenuti indicati da una lettera.

Due dei contenuti indicati da una lettera non possono essere collegati.

Indica con una X le risposte esatte sul foglio per le risposte, usando una penna a sfera.

Ogni risposta esatta porta un punto.

17. Osserva attentamente la costruzione e collega ogni elemento architettonico indicato con i numeri da **1** a **4** con il rispettivo nome.



- A. architrave
- B. metopa
- C. colonna
- D. timpano
- E. triglifo
- F. cornice

(4 punti)



18. Osserva attentamente le immagini.



1



2



3



4

Collega ogni immagine con la tecnica grafica adeguata.

- A. acquatinta
- B. acquaforte
- C. xilografia
- D. litografia
- E. serigrafia
- F. puntasecca

(4 punti)



# Arte figurativa

---

19. Osserva attentamente le immagini.



1



2



3



4

Collega ogni edificio con il tipo di costruzione appropriato.

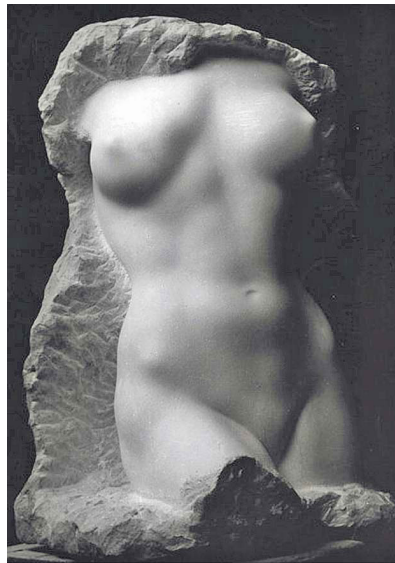
- A. architravale
- B. lignea
- C. a sbalzo
- D. a guscio
- E. scheletrica
- F. ferrea

(4 punti)

20. Osserva attentamente le immagini.



1



2



3



4

Collega ogni scultura con il tipo di modellatura. progettazione

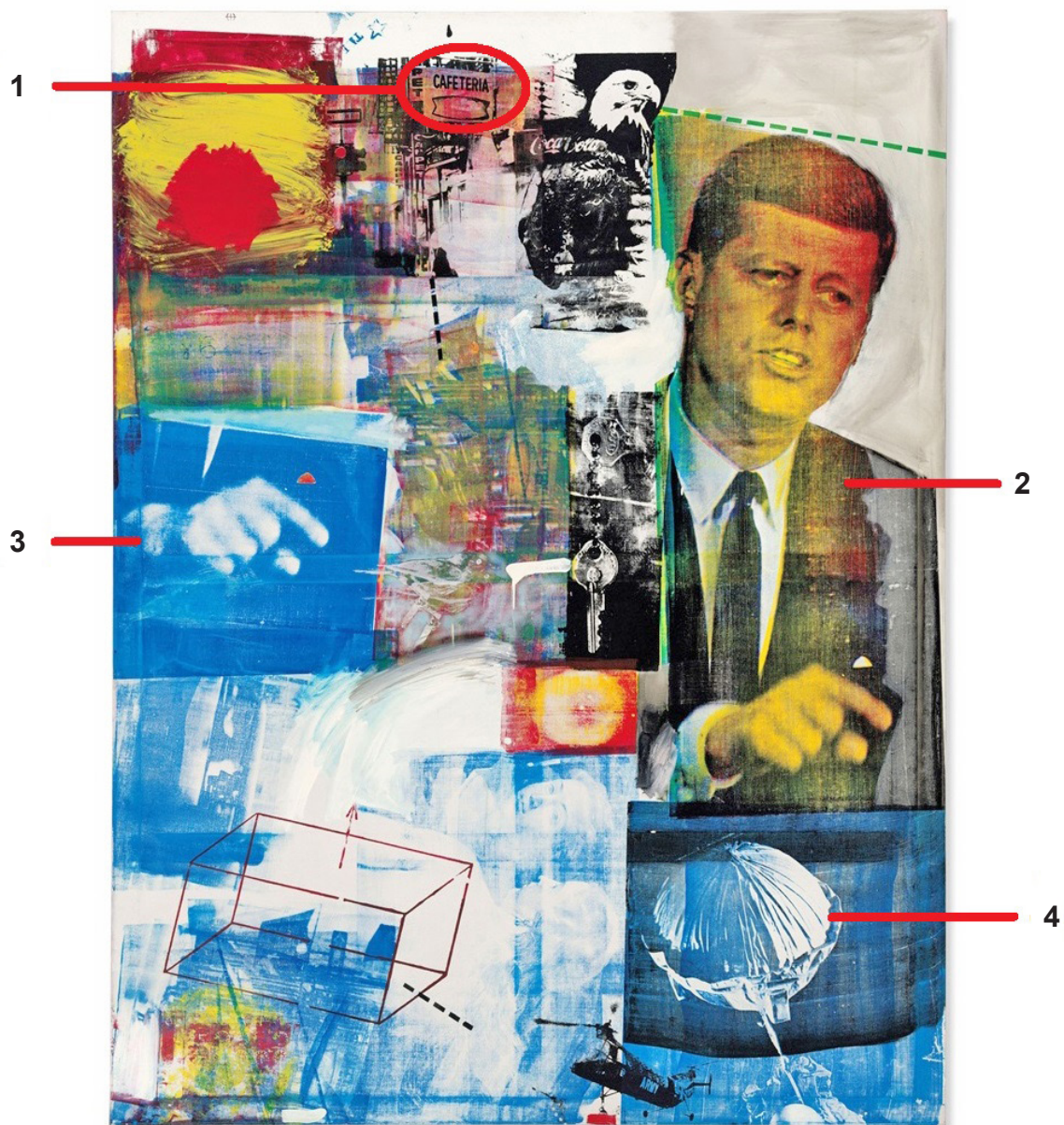
- A. astrazione
- B. caricatura
- C. surrealismo
- D. naturalismo
- E. realismo
- F. stilizzazione

(4 punti)



# Arte figurativa

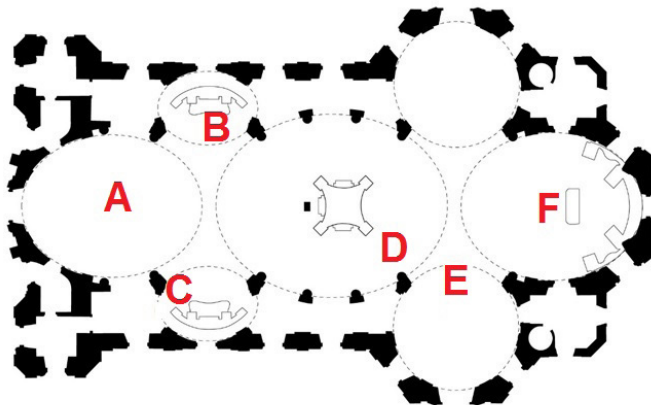
21. Osserva attentamente l'immagine rappresentata e collega ogni motivo segnato con i numeri da 1 a 4 con il rispettivo simbolo della società dei consumi americana.



- A. la marca di una bevanda popolare
- B. l'icona dell'orgoglio della nazione
- C. il luogo di ritrovo sociale
- D. la conquista dello spazio
- E. il gesto simbolico
- F. i successi militari

(4 punti)

22. Osserva attentamente le immagini.



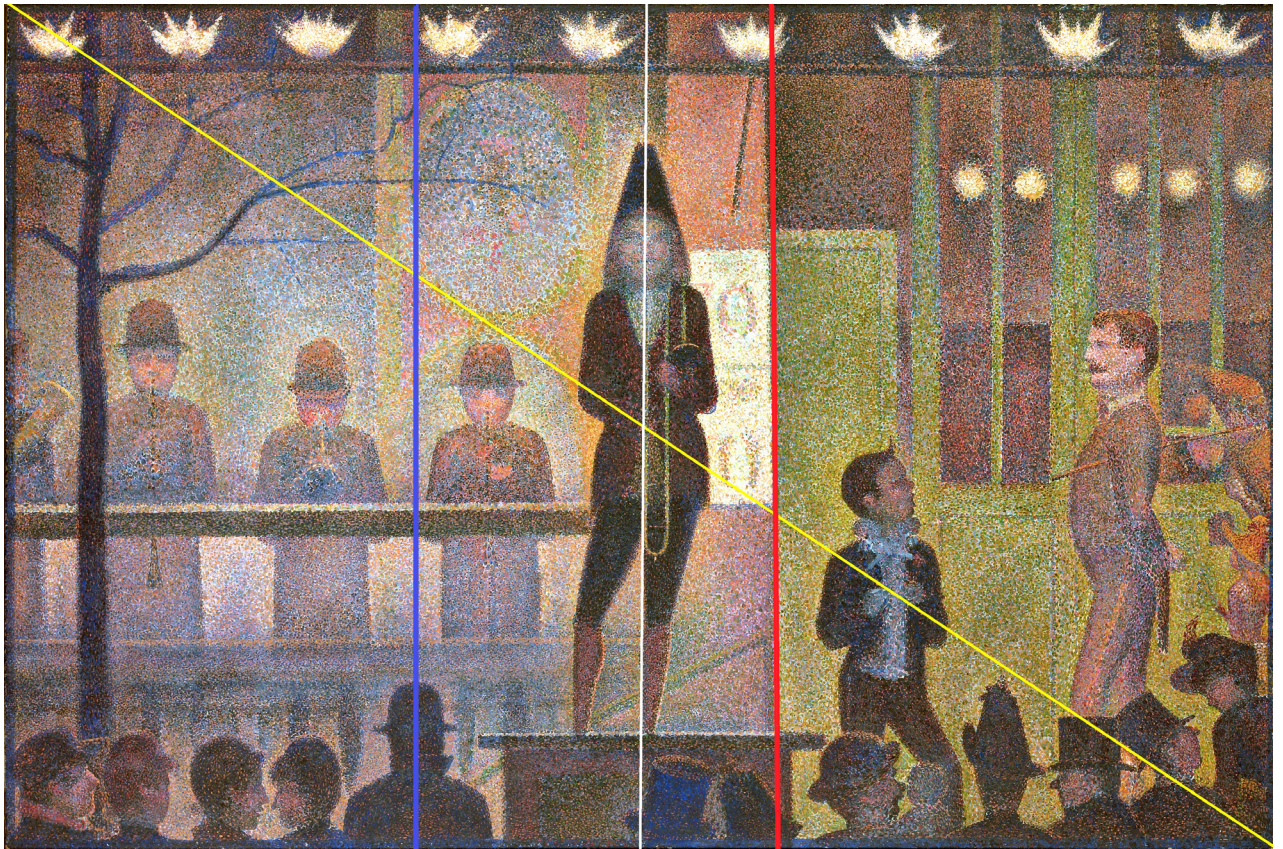
Collega ogni fotografia con lo spazio corrispondente segnato con le lettere dalla A alla F sulla pianta.

(4 punti)



# Arte figurativa

23. Osserva attentamente l'immagine.



Collega ogni elemento dell'analisi grafica dell'immagine rappresentata, con il suo rispettivo significato.

1. linea bianca
  2. linea rossa
  3. linea viola
  4. linea gialla
- 
- A. diagonale del formato
  - B. linea dell'ornamento
  - C. simmetrale del formato intero
  - D. simmetrale della metà del formato
  - E. un terzo del formato
  - F. suddivisione del formato a seconda della sezione aurea

(4 punti)



24. Osserva attentamente l'immagine rappresentata e collega le parti indicate con i numeri da 1 a 4 con i loro rispettivi significati simbolici.

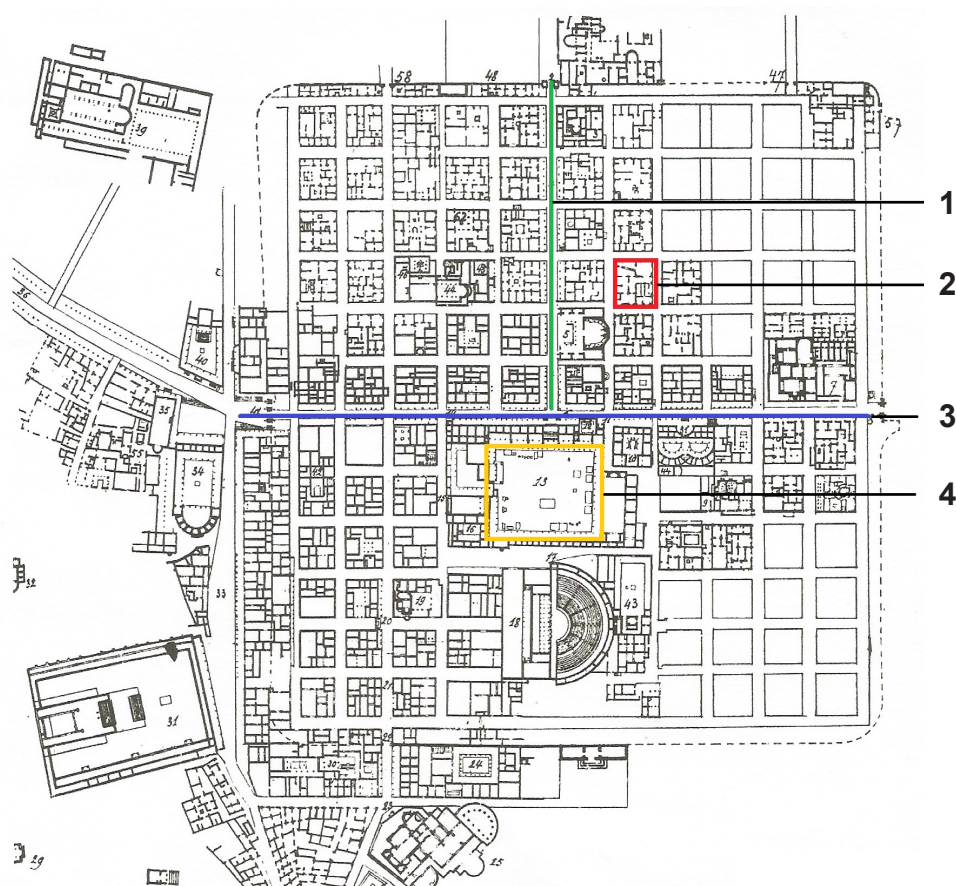


- A. Dio Padre
- B. lo Spirito Santo
- C. l'evangelista Luca
- D. il simbolo dell'universo
- E. la Sacra scrittura
- F. la trasfigurazione di Gesù Cristo

(4 punti)

# Arte figurativa

25. Osserva attentamente la pianta raffigurata e collega le parti indicate con i numeri da 1 a 4 con i loro rispettivi nomi.



- A. acropoli
- B. *cardo*
- C. *decumanus*
- D. foro
- E. insula
- F. terme

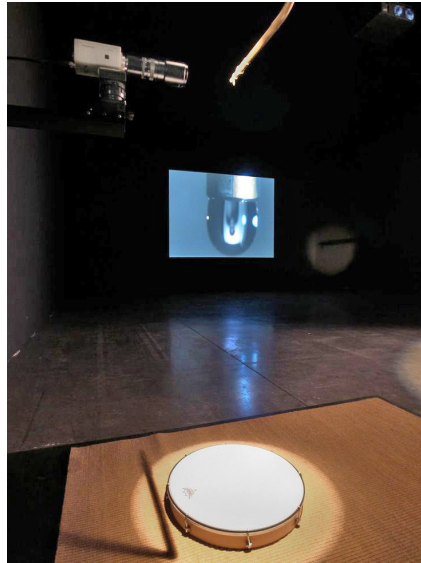
(4 punti)



26. Osserva attentamente le immagini.



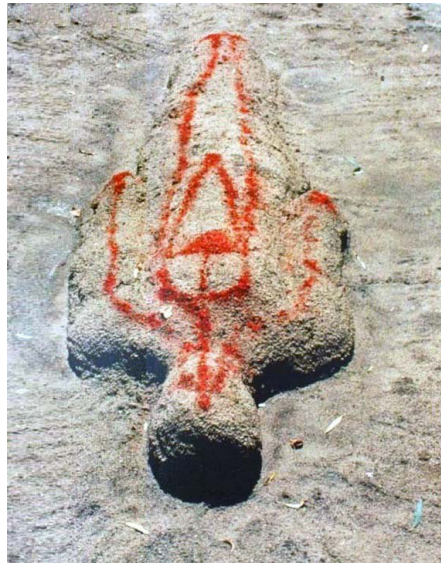
1



2



3



4

Collega ogni esempio artistico con l'affermazione adeguata.

- A. La documentazione dell'intervento artistico diventa il suo scenario.
- B. L'opera è un intervento diretto che si osserva tramite video.
- C. Il valore estetico dell'opera si basa sulla mancanza del contenuto artistico.
- D. L'opera è un'azione spontanea che l'artista esegue di fronte al pubblico.
- E. Il corpo documenta la traccia in un luogo di importanza simbolica.
- F. Nell'opera artistica partecipa il pubblico.

(4 punti)

## III. Batteria di quesiti

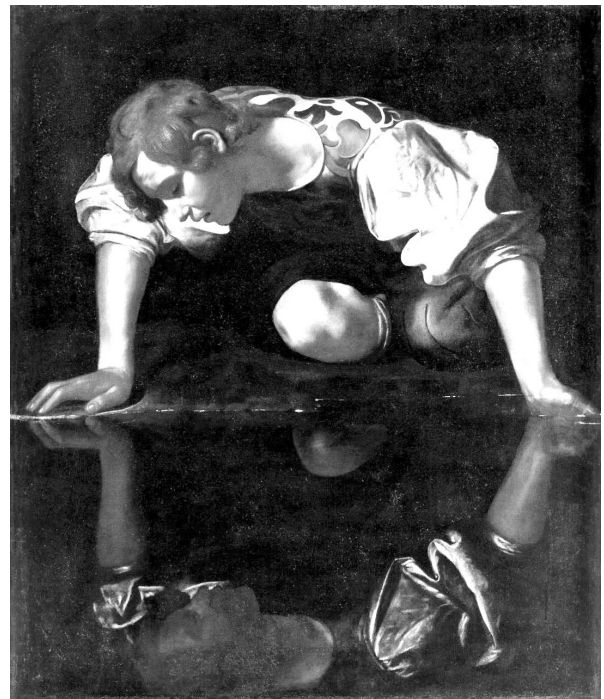
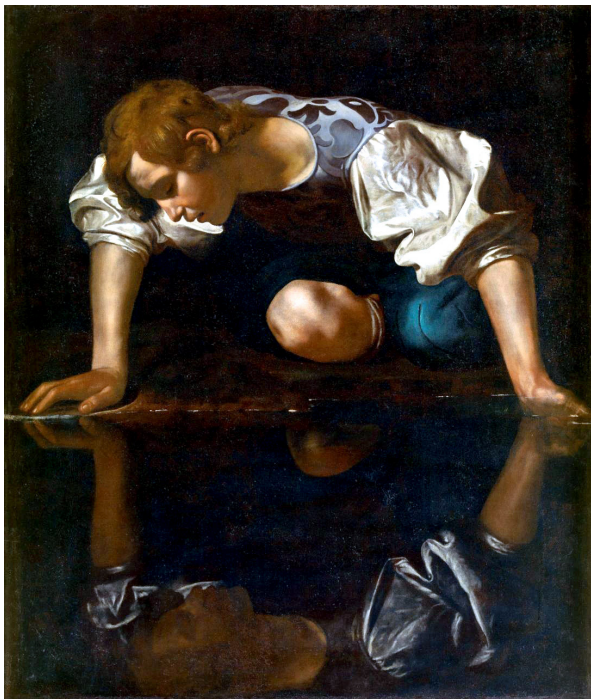
La batteria di quesiti comprende due quesiti collegati ad un esempio artistico.

Il primo compito è **completarlo**, in cui devi contrassegnare il contenuto richiesto sull'esempio artistico con un pennarello o disegnare il contenuto richiesto sull'esempio artistico.

Il secondo compito è una **risposta breve** in cui devi rispondere con una penna a sfera a una risposta breve (con una o poche parole) al posto previsto nel libretto di prova.

Ogni risposta corretta porta un punto.

27. Osserva attentamente l'immagine.



27.1. Iscrivi l'asse di riflessione sull'esempio schiarito dell'opera.

(1 punto)

27.2. Come si chiama il contrasto accentuato di luminosità usato nell'opera rappresentata?

(1 punto)

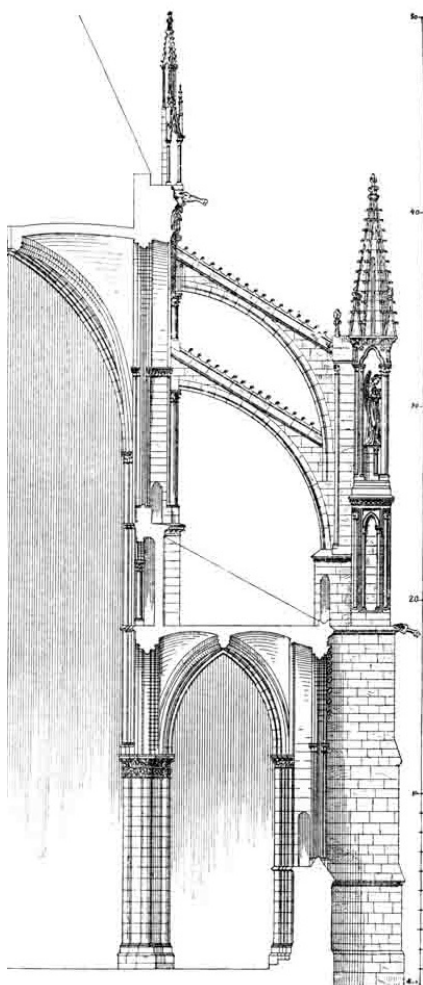
Spazio per il valutatore – NON COMPILARE!

0

1

NO

28. Osserva attentamente l'immagine.



**28.1.** Segna sulla sezione trasversale della struttura la direzione del trasferimento del peso dalla volta al contrafforte.

(1 punto)

**28.2.** Come si chiama la parte terminante a punta del contrafforte?

(1 punto)

Spazio per il valutatore – NON COMPILARE!

0

1

NO



# Arte figurativa

29. Osserva attentamente l'immagine.



29.1. Segna la linea verticale della sezione aurea sulla fotografia.

(1 punto)

29.2. Come si chiama il tipo rappresentato di fotografia a seconda della tecnica d'esecuzione?

(1 punto)

Spazio per il valutatore – NON COMPILARE!

0

1

NO

**30.** Osserva attentamente l'immagine.



**30.1.** Segna sull'insieme urbano rappresentato, la linea di direzione principale attraverso la città.

(1 punto)

**30.2.** Qual è la struttura dell'insieme urbano rappresentato?

(1 punto)

0

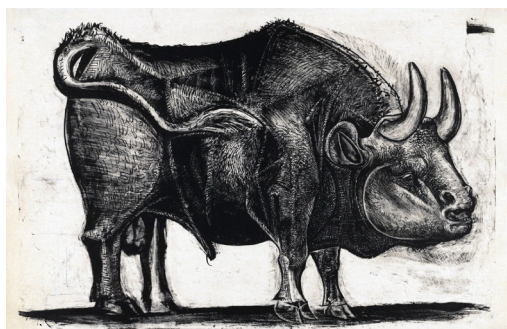
1

NO

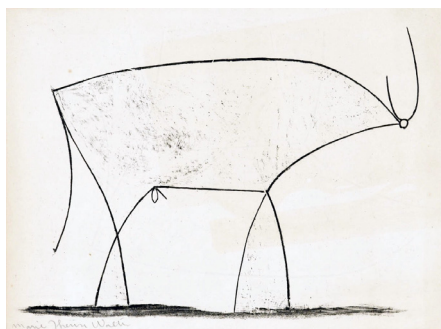
Spazio per il valutatore – NON COMPILARE!

# Arte figurativa

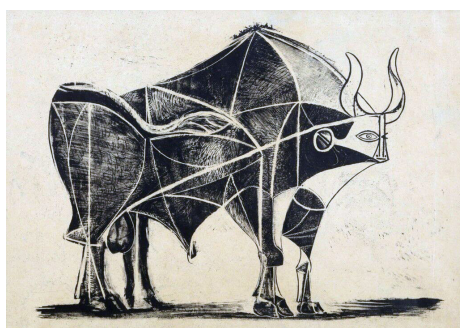
31. Osserva attentamente le immagini.



\_\_\_\_\_



\_\_\_\_\_



\_\_\_\_\_



\_\_\_\_\_

31.1. Indica con un numero da **1** a **4** sulla riga sotto ad ogni esempio dell'opera, il rispettivo ordine dello sviluppo dell'astrazione.

(1 punto)

31.2. Come si chiama l'autore delle opere rappresentate?

\_\_\_\_\_

(1 punto)

0
1
NO

Spazio per il valutatore – NON COMPILARE!



**32.** Osserva attentamente l'immagine.



**32.1.** Cerchia nel dettaglio rappresentato dell'edificio, un elemento a sbalzo presente nella struttura.

(1 punto)

**32.2.** Qual è la funzione della struttura rappresentata?

(1 punto)

Spazio per il valutatore – NON COMPILARE!

0

1

NO

# Arte figurativa

33. Osserva attentamente l'immagine.



33.1. Sull'immagine segna il corpo geometrico che corrisponde al gruppo centrale.

(1 punto)

33.2. Qual è il nome del tema dell'opera rappresentata?

(1 punto)

Spazio per il valutatore – NON COMPILARE!

0

1

NO



**34.** Osserva attentamente l'immagine.



**34.1.** Segna la linea di contorno sulla scultura rappresentata.

(1 punto)

**34.2.** Come si chiama il periodo storico la cui influenza è riconoscibile nella scultura rappresentata?

(1 punto)

Spazio per il valutatore – NON COMPIARE!

0

1

NO

Pagina vuota

Pagina vuota



Pagina vuota