



Nacionalni centar
za vanjsko vrednovanje
obrazovanja

Идентификациона
налепница

ПАЖЉИВО НАЛЕПИТИ

LIU

ЛИКОВНА УМЕТНОСТ

Испитна књижица 1

ОГЛЕДНИ ИСПИТ

DRŽAVNA MATURA 2021./2022.

LIU.00.SR.R.K1.40



45340

Ликовна уметност

Начин означавања одговора на листу за одговоре:

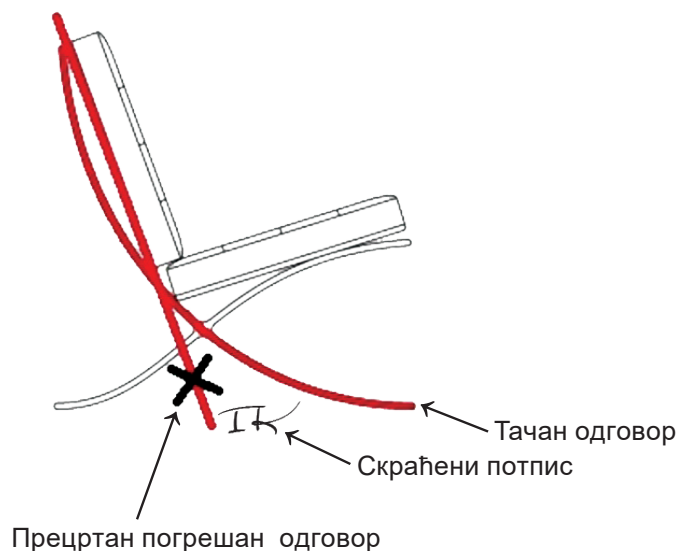


Начин исправљања погрешака на листу за одговоре:

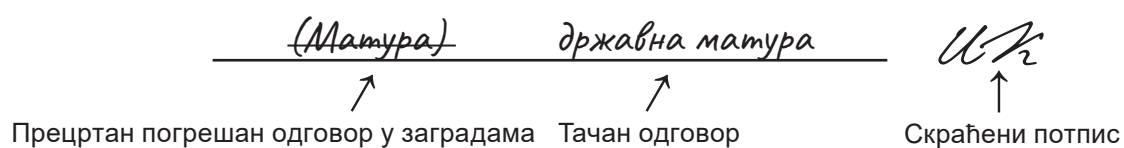


Начин исправљања погрешака у испитној књижици:

Пример 1.



Пример 2.



ОПШТА УПУТСТВА

Пажљиво прочитајте сва упутства и следите их.

Не okreћите страницу и не решавајте задатке док то не одобри водитељ испитне просторије.

Налепите идентификационе налепнице на све испитне материјале које сте добили у сигурносној кесици.

Испит траје **120** минута без паузе.

Задаци се налазе у две испитне књижице. Овај део испита траје **60** минута

Добро распоредите време како бисте могли решити све задатке.

Испред сваке групе задатака је упутство за решавање. Пажљиво га прочитајте.

Можете писати по страницама ове испитне књижице, али **одговоре морате означити знаком X на листу за одговоре.**

За решавање задатака употребљавајте хемијску оловку која пише плавом или црном бојом, фломастере и лењир.

На листу за одговоре употребљавајте искључиво хемијску оловку која пише плавом или црном бојом.

Можете писати по листу за концепт, али се његов садржај неће бодовати.

Пишите читко. Нечитки одговори ће се бодовати са нула (0) бодова.

На 2. страници ове испитне књижице приказан је начин означавања одговора и начини исправљања грешака. При исправљању грешака потребно је ставити скраћени потпис.

Забрањено је потписати се пуним именом и презименом.

Када решите задатке, проверите одговоре.

Желимо Вам много успеха!

Ова испитна књижица има 40 страница, од тога 3 празне.

Ликовна уметност

I. Задаци вишеструког избора

У следећим задацима од више понуђених одговора само је **један** тачан.
Тачне одговоре морате означити знаком X на листу за одговоре хемијском оловком.
Тачан одговор доноси један бод.

1. Пажљиво погледајте ликовни пример.

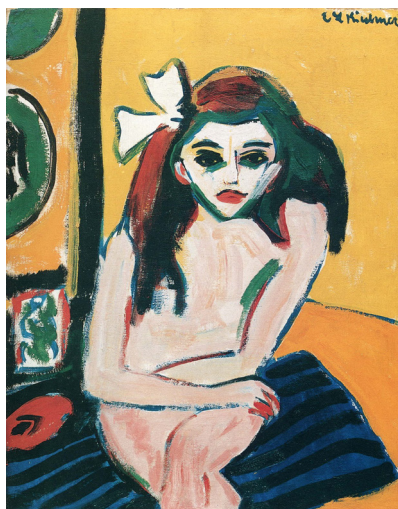


Како се назива сликарска техника којом је израђена приказана слика?

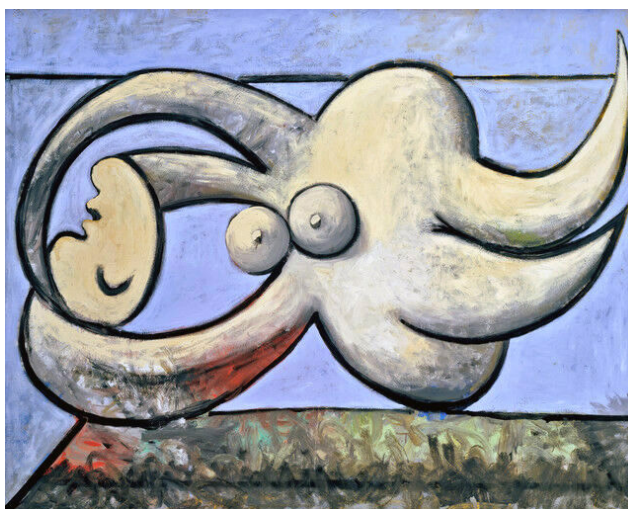
- A. акварел
- B. енкаустика
- C. темпера
- D. уље

(1 бод)

2. Пажљиво погледајте ликовне примере.



1.



2.



3.



4.

На коју приказану слику се односи следећа изјава?

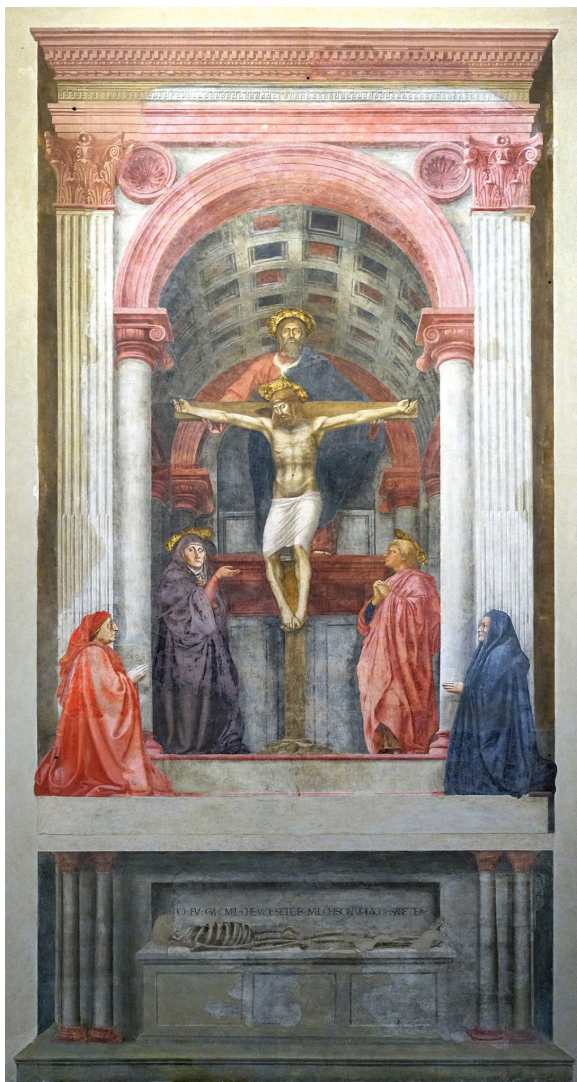
Забележено људско тело коришћено је као субјекат уметничког стваралаштва.

- A. на слику 1.
- B. на слику 2.
- C. на слику 3.
- D. на слику 4.

(1 бод)

Ликовна уметност

3. Пажљиво погледајте ликовни пример.



Како се назива стилско раздобље којем припада приказана слика?

- A. романика
- B. готика
- C. ренесанса
- D. маниризам

(1 бод)

4. Пажљиво погледајте ликовни пример.



Која од наведених композиционих карактеристика се односи на приказану грађевину?

- A. идентичност и једноличност у обликовању прочеља грађевине
- B. комбинација глатких површина зида и великих стаклених површина
- C. скулптурални ефекти конструктивних елемената прочеља
- D. зид као главни носиви елемент конструкције

(1 бод)

Ликовна уметност

5. Пажљиво погледајте ликовни пример.



Како се назива елемент црквеног намештаја на којем се налази приказани рељеф?

- A. циборијум
- B. корска клупа
- C. олтарна преграда
- D. проповедаоница

(1 бод)

6. Пажљиво погледајте ликовни пример.



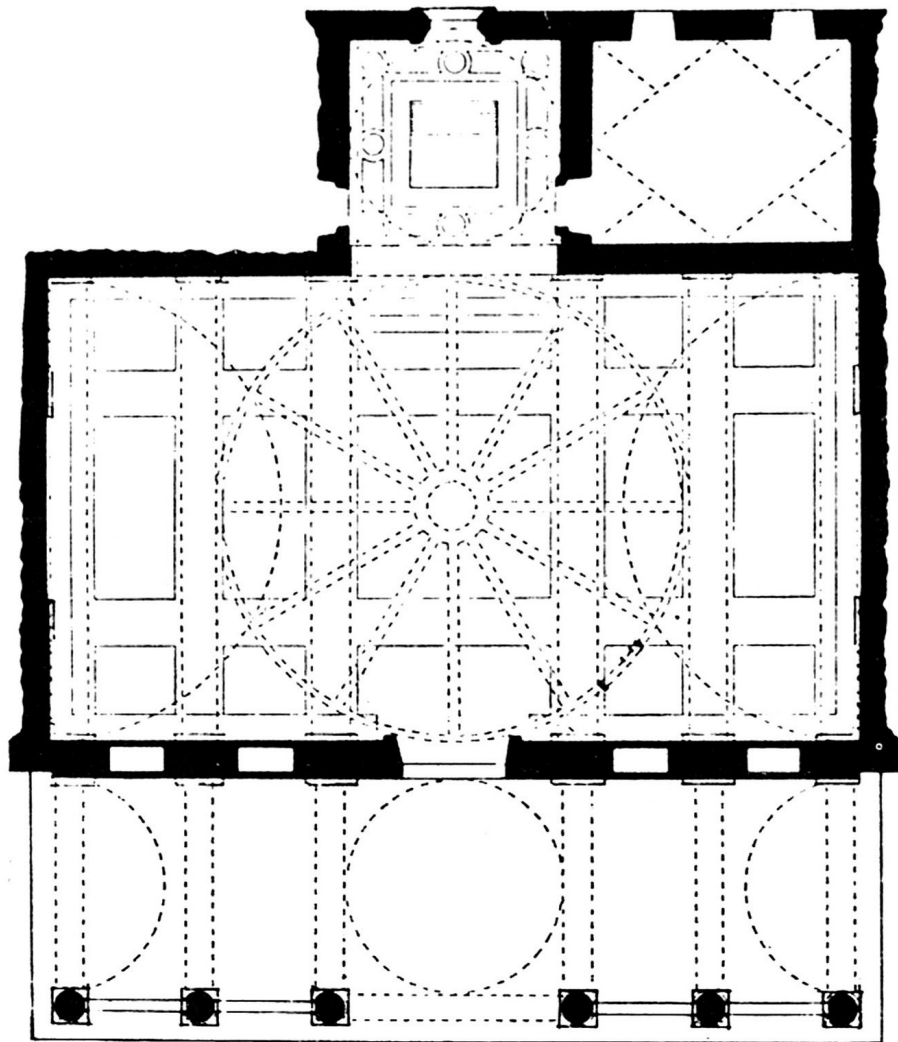
Који је конструктивни елемент приказан на ликовном примеру?

- A. купола
- B. отворени кров
- C. плафон
- D. звездасти свод

(1 бод)

Ликовна уметност

7. Пажљиво погледајте ликовни пример.



Које од наведених обележја се односи на приказани тлоцрт?

- A. контрафорни систем
- B. модуларна градња
- C. принцип субординације
- D. радијалност капела

(1 бод)

8. Пажљиво погледајте ликовни пример.



Како се назива материјал у којем је приказана скулптура била изворно изведена?

- A. бронза
- B. дрво
- C. мермер
- D. теракота

(1 бод)

Ликовна уметност

9. Пажљиво погледајте ликовни пример.



Који од наведених материјала је коришћен за спољашњу оплату приказане грађевине?

- A. армирани бетон
- B. челик
- C. преднапрегнути бетон
- D. титан

(1 бод)

10. Пажљиво погледајте ликовни пример.



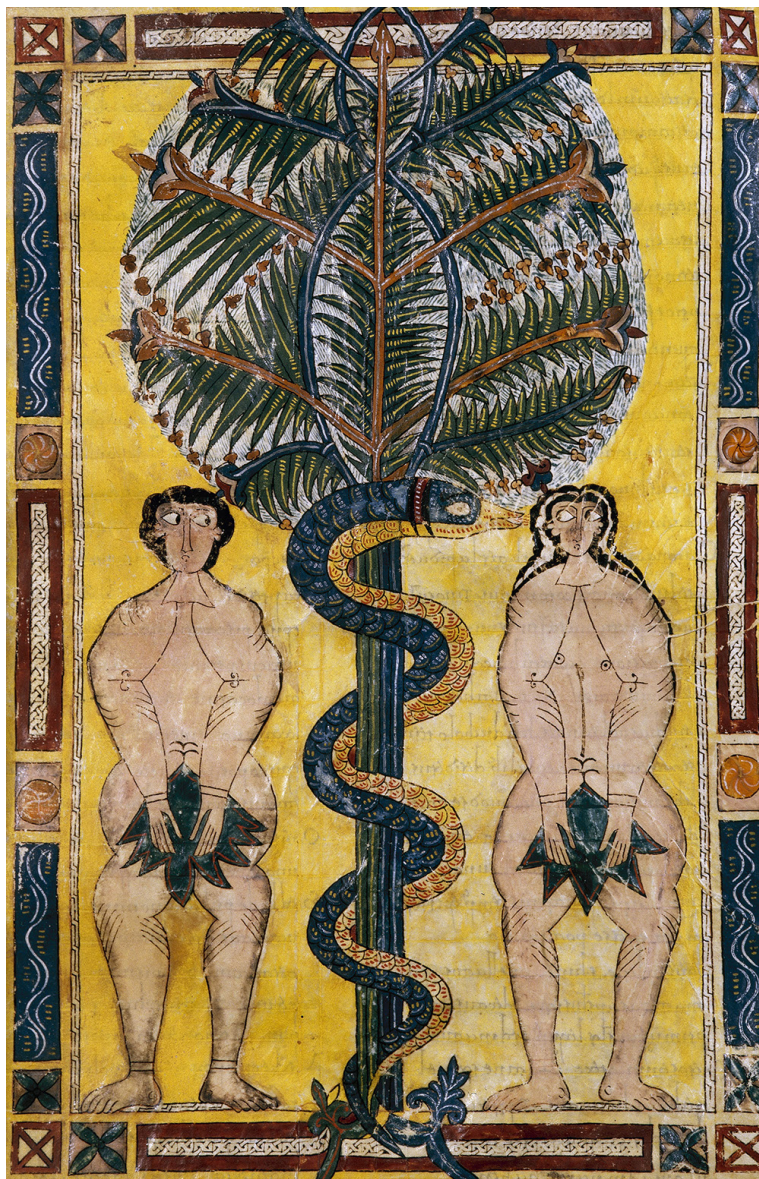
Која од наведених изјава се односи на приказану скулптуру?

- A. Поставка скулптуре негира интеракцију са посматрачима.
- B. Форма скулптуре сагласна је с органичности простора.
- C. Монументалним димензијама скулптура доминира над уличним простором.
- D. Густина масе скулптуре у контрасту је са протоком уличног простора.

(1 бод)

Ликовна уметност

11. Пажљиво погледајте ликовни пример.



Који се од наведених начина обликовања **не односи** на приказану слику?

- A. идеализација
- B. линеарност
- C. плошност
- D. стилизација

(1 бод)

12. Пажљиво погледајте ликовни пример.



Како се назива стилско раздобље у којем су изграђени сводови и купола приказане грађевине?

- A. романика
- B. готика
- C. ренесанса
- D. барок

(1 бод)

Ликовна уметност

13. Пажљиво погледајте ликовни пример.



Која се од наведених изјава односи на приказани ликовни пример?

- A. Уметнички приказ је у потпуности спонтани догађај.
- B. За остварење идеје дела важна је комуникација са публиком.
- C. Догађај подразумева неограничену слободу радњи учесника.
- D. У приказу дела негиране су универзалне људске вредности.

(1 бод)

14. Пажљиво погледајте ликовни пример.



Које се обликовно обележје односи на прочеље приказане грађевине?

- A. асиметричност
- B. декоративност
- C. хоризонталност
- D. једноставност

(1 бод)

Ликовна уметност

15. Пажљиво погледајте ликовни пример.



У којем делу пећине се налази приказани ликовни пример?

- A. испред улаза у пећину
- B. у улазном простору пећине
- C. на поду пећине
- D. у утроби пећине

(1 бод)

16. Пажљиво погледајте ликовни пример.



Који је лик уоквирен на приказаној слици?

- A. анђео
- B. бискуп
- C. донатор
- D. светац

(1 бод)

Ликовна уметност

II. Задаци повезивања

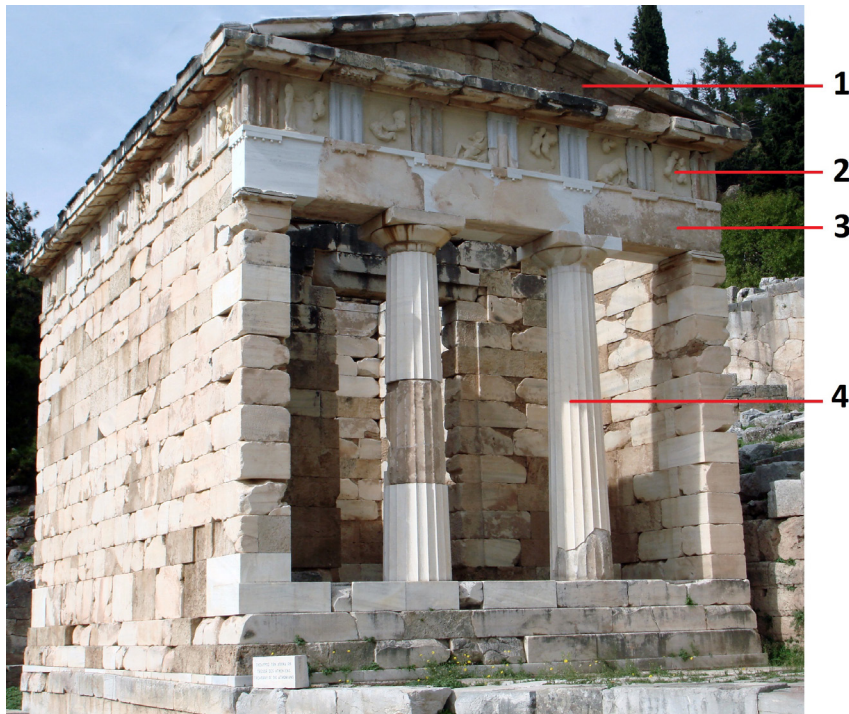
У следећим задацима **сваки** садржај означен бројем повежите **само с једним** одговарајућим садржајем који је означен словом.

Два садржаја означена словом не могу се повезати.

Тачне одговоре морате означити знаком X на листу за одговоре хемијском оловком.

Сваки тачан одговор доноси један бод.

17. Пажљиво погледајте приказану грађевину и сваки архитектонски елемент означен бројевима од 1 до 4 повежите с одговарајућим називом.



- A. архитрав
- B. метопа
- C. стуб
- D. тимпан
- E. триглиф
- F. венац

(4 бода)

18. Пажљиво погледајте ликовне примере.

1.



2.



3.



4.



Сваки приказани ликовни пример повежите с одговарајућом графичком техником.

- A. акватинта
- B. бакропис
- C. дрворез
- D. литографија
- E. ситоштампа
- F. сува игла

(4 бода)

Ликовна уметност

19. Пажљиво погледајте ликовне примере.



1.



2.



3.



4.

Сваку приказану грађевину повежите с одговарајућом врстом конструкције.

- A. архитравна
- B. канатна
- C. конзолна
- D. љускаста
- E. скелетна
- F. гвоздена

(4 бода)

20. Пажљиво погледајте ликовне примере.



1.



2.



3.



4.

Сваку приказану скулптуру повежите с одговарајућим начином обликовања.

- A. апстраховање
- B. карикатуралност
- C. надреалност
- D. натурализам
- E. реализам
- F. стилизација

(4 бода)

Ликовна уметност

21. Пажљиво погледајте приказану слику и сваки мотив означен бројевима од 1 до 4 повежите с одговарајућим симболом америчког потрошачког друштва.

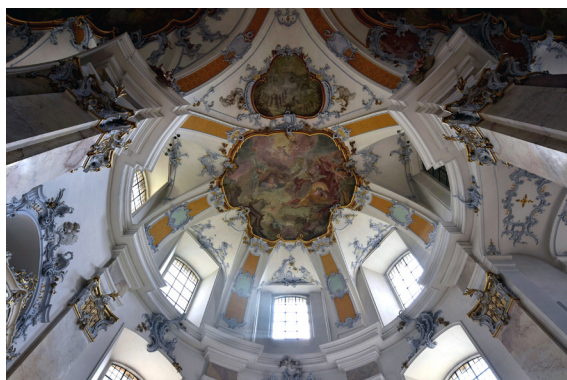


- А. бренд популарног пића
- В. икона поноса нације
- С. место социјалних сусрета
- Д. освајање свемира
- Е. симболичан гест
- Ф. војни успеси

(4 бода)

22. Пажљиво погледајте ликовне примере.

1.



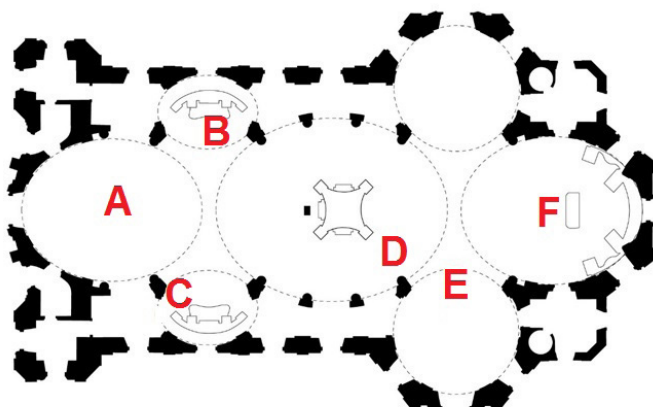
2.



3.



4.

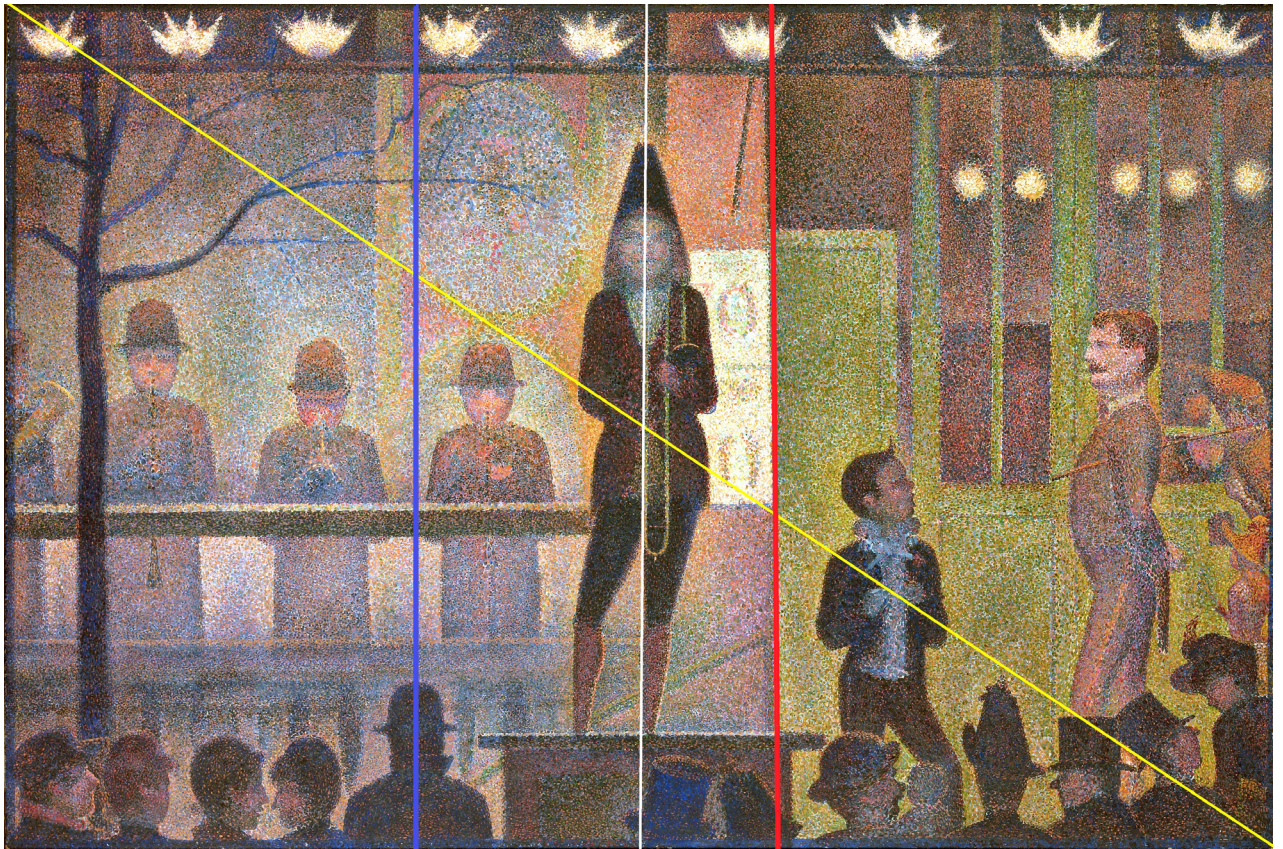


Сваку приказану фотографију унутрашњости грађевине повежите с одговарајућим местом на тлоцрту означеним словима од А до F.

(4 бода)

Ликовна уметност

23. Пажљиво погледајте ликовни пример.

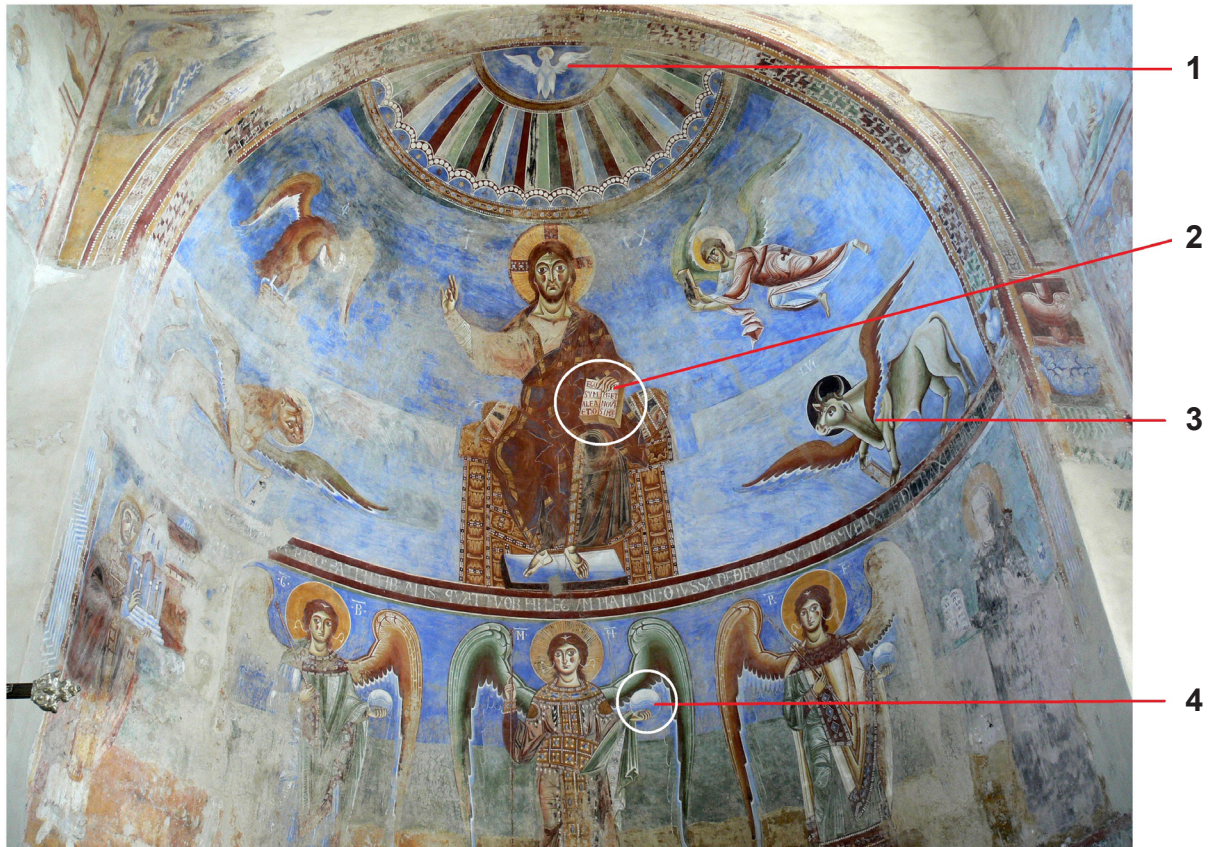


Сваки наведени елемент графичке анализе приказане слике повежите са његовим значењем.

1. бела линија
 2. црвена линија
 3. љубичаста линија
 4. жута линија
-
- A. дијагонала формата
 - B. линија орнамента
 - C. симетрала целог формата
 - D. симетрала половине формата
 - E. трећина формата
 - F. златорезна деоба формата

(4 бода)

24. Пажљиво погледајте приказану слику и сваки део слике означен бројевима од 1 до 4 повежите с одговарајућим симболичким значењем.

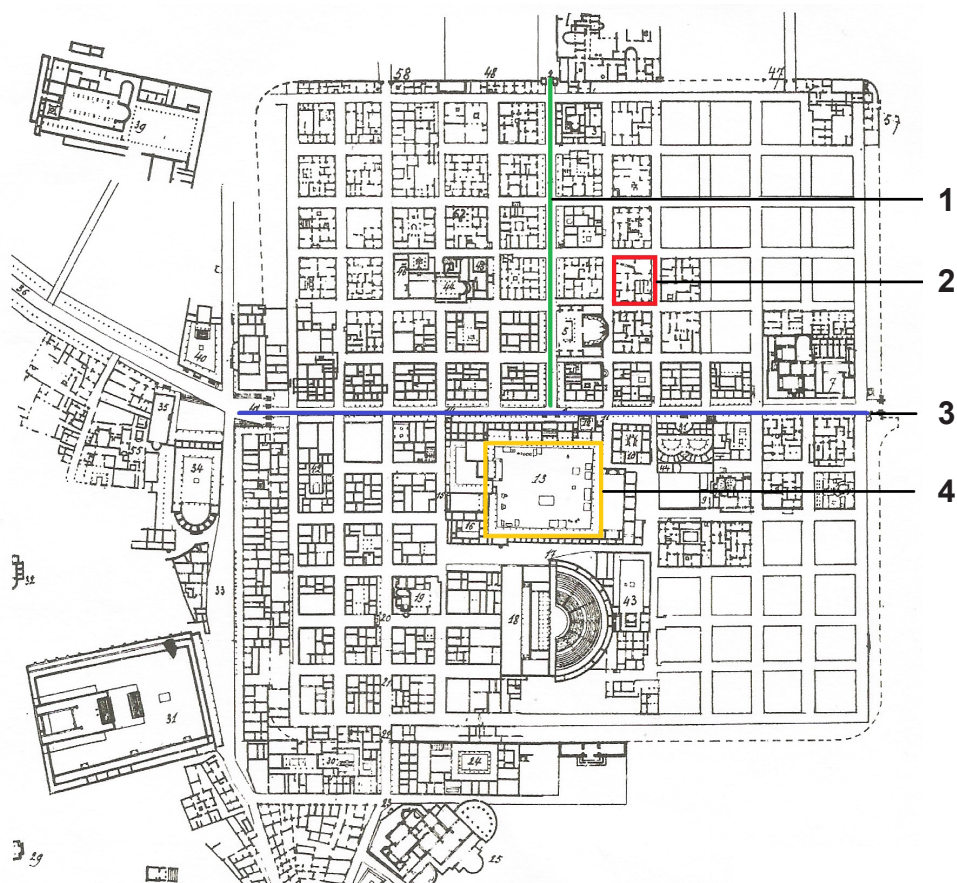


- A. Бог Отац
- B. Дух свети
- C. Лука Јеванђелиста
- D. симбол свемира
- E. Свето писмо
- F. трансфигурација Исуса Христа

(4 бода)

Ликовна уметност

25. Пажљиво погледајте приказани тлоцрт и сваки део тлоцрта означен бројевима од 1 до 4 повежите с одговарајућим називом.



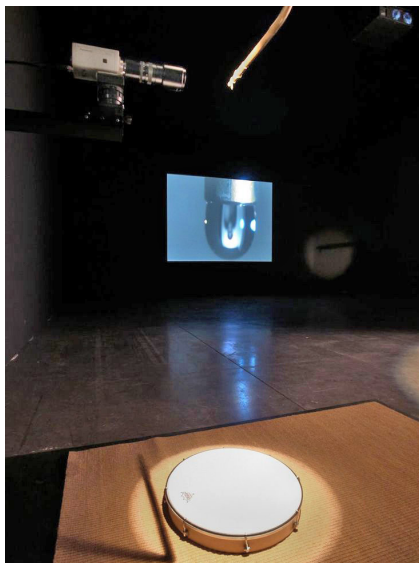
- A. акропољ
- B. *cardo*
- C. *decumanus*
- D. форум
- E. инсула
- F. терме

(4 бода)

26. Пажљиво погледајте ликовне примере.



1.



2.



3.



4.

Сваки приказани ликовни пример повежите с одговарајућом изјавом.

- A. Документи о уметничком догађају постају његов сценарио.
- B. Дело је режирани догађај који се посматра видеом.
- C. Естетска вредност дела заснива се на недостатку уметничког садржаја.
- D. Дело је спонтана акција коју уметник изводи пред публиком.
- E. Тело бележи траг на месту симболичког значења.
- F. У уметничком делу учествује публика.

(4 бода)

Ликовна уметност

III. Група задатака

Група задатака садржава четири задатка везана за један ликовни пример.

Први задатак је **допуњавања** у којем морате фломастером означити или уцртати тражени садржај на ликовни пример.

Други задатак је **кратког одговора** у ком морате хемијском оловком одговорити кратким одговором (с једном или неколико речи) на предвиђено место у испитној књижици.

Трећи и четврти задаци су вишеструког избора у којима морате хемијском оловком означити знаком X само један тачан одговор на листу за одговоре.

Сваки тачан одговор доноси један бод.

27. Пажљиво погледајте ликовни пример.



27.1. На посветљени ликовни пример уцртајте осу огледања мотива.

(1 бод)

27.2. Како се назива наглашени светлосни контраст коришћен на приказаној слици?

(1 бод)

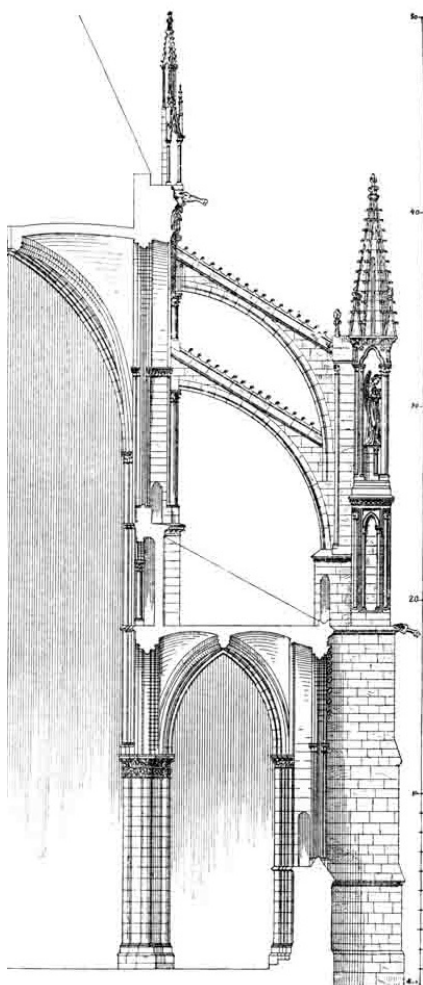
Простор за оцењивача – НЕ ПОПУЊАВАТИ!

0

1

NO

28. Пажљиво погледајте ликовни пример.



28.1. На приказаном пресеку грађевине стрелицом означите правац преноса терета свода на контрафор.

(1 бод)

28.2. Како се назива шиљати завршетак контрафора?

(1 бод)

Простор за оцењивача – НЕ ПОПУЊАВАТИ!

0

1

NO

Ликовна уметност

29. Пажљиво погледајте ликовни пример.



29.1. На приказану фотографију уцртајте вертикалну златорезну линију кадра.

(1 бод)

29.2. Како се назива приказана врста фотографије према техници извођења?

(1 бод)

Простор за оцењивача – НЕ ПОПУЊАВАТИ!

0

1

NO

30. Пажљиво погледајте ликовни пример.



30.1. На приказану урбану целину уцртајте линију главног кретања градом.

(1 бод)

30.2. Каква је структура приказане урбане целине?

(1 бод)

Простор за оцењивача – НЕ ПОПУЊАВАТИ!

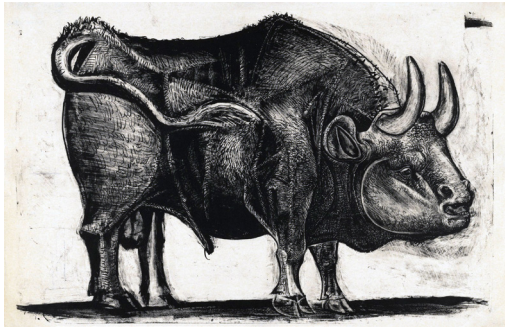
0

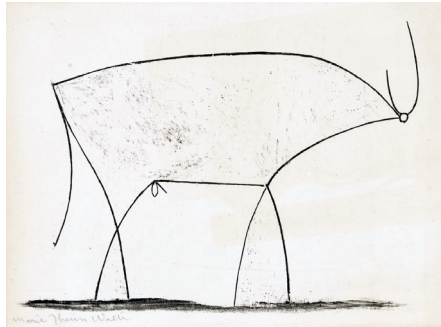
1

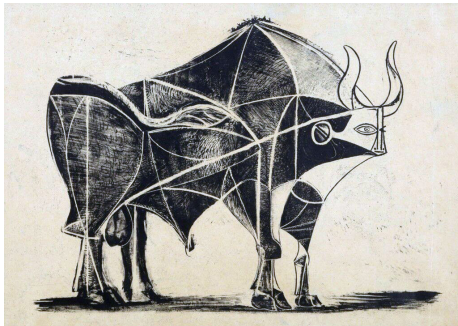
NO

Ликовна уметност

31. Пажљиво погледајте ликовне примере.









31.1. На линију испод сваког ликовног примера упишите одговарајући број од 1 до 4 према редоследу апстраховања у њиховом настанку.

(1 бод)

31.2. Како се зове аутор приказаних ликовних примера?

(1 бод)

Простор за оцењивача – НЕ ПОПУЊАВАТИ!

0
1
NO

32. Пажљиво погледајте ликовни пример.



32.1. На приказаном детаљу грађевине заокружите један архитектонски елеменат изведен конзолном конструкцијом.

(1 бод)

32.2. Која је намена приказане грађевине?

(1 бод)

Простор за оцењивача – НЕ ПОПУЊАВАТИ!

0

1

NO

Ликовна уметност

33. Пажљиво погледајте ликовни пример.



33.1. На приказану слику уцртајте геометријско тело које одговара композицији централне групе ликова.

(1 бод)

33.2. Који је назив теме приказане слике?

(1 бод)

Простор за оцењивача – НЕ ПОПУЊАВАТИ!

0

1

NO

34. Пажљиво погледајте ликовни пример.



34.1. На приказану скулптуру уцртајте обрисну линију.

(1 бод)

34.2. Како се назива историјско раздобље чији је утицај видљив на приказаној скулптури?

(1 бод)

Простор за оцењивача – НЕ ПОПУЊАВАТИ!

0

1

NO

Празна страница

Празна страница

Празна страница