



Nacionalni centar
za vanjsko vrednovanje
obrazovanja

Adesivo per l'identificazione

INCOLLARE ATTENTAMENTE

LIU

ARTE FIGURATIVA

Libretto d'esame 1

DRŽAVNA MATURA ŠK. GOD. 2021./2022.

LIU.51.IT.R.K1.40



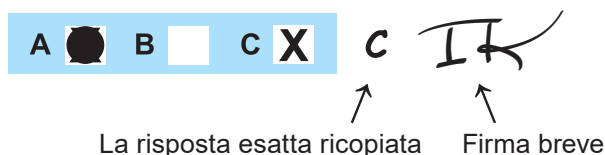
51822

Arte figurativa

Come contrassegnare le risposte sul foglio per le risposte:

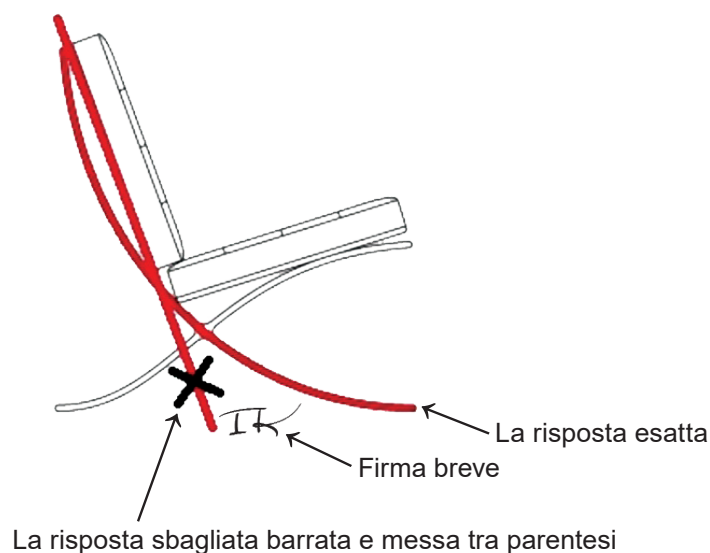


Come correggere gli errori sul foglio per le risposte:

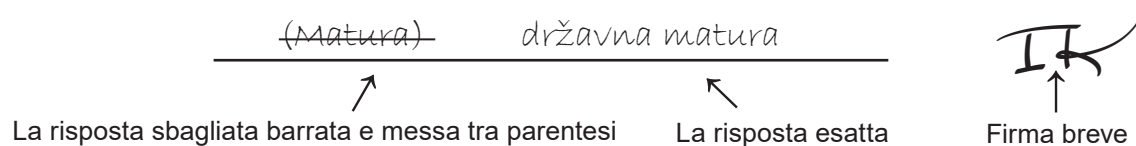


Come correggere gli errori nel libretto d'esame:

Esempio 1



Esempio 2



INDICAZIONI GENERALI

Leggi con attenzione tutte le indicazioni e seguile.

Non voltare la pagina e non risolvere i quesiti finché non lo permetterà il responsabile dell'aula d'esame.

Incolla gli adesivi di identificazione su tutti i materiali d'esame che hai ricevuto nella busta sigillata.

L'esame dura **120** minuti senza pausa.

I quesiti si trovano in due libretti d'esame. Questa parte d'esame dura **60** minuti.

Fa' buon uso del tempo, in modo da riuscire a risolvere tutti i quesiti.

Davanti ad ogni gruppo di quesiti c'è l'indicazione per la loro soluzione. Leggila con attenzione.

Puoi scrivere sulle pagine di questo libretto d'esame, ma **devi contrassegnare le risposte con una X sul foglio per le risposte**.

Per la soluzione dei quesiti usa la penna a sfera di colore blu o nero, i pennarelli e il righello.

Sul foglio per le risposte usa esclusivamente la penna a sfera di colore blu o nero.

Puoi scrivere sul foglio per la brutta copia, ma il suo contenuto non verrà valutato.

Scrivi in modo leggibile. Le risposte illeggibili verranno valutate con zero (0) punti.

Nella seconda pagina di questo libretto d'esame è indicato il modo di contrassegnare le risposte e il modo di correggere gli errori. Nella correzione degli errori occorre mettere una firma breve.

È vietato firmare per esteso, con nome e cognome.

Una volta risolti i quesiti, controlla le risposte.

Ti auguriamo tanto successo!

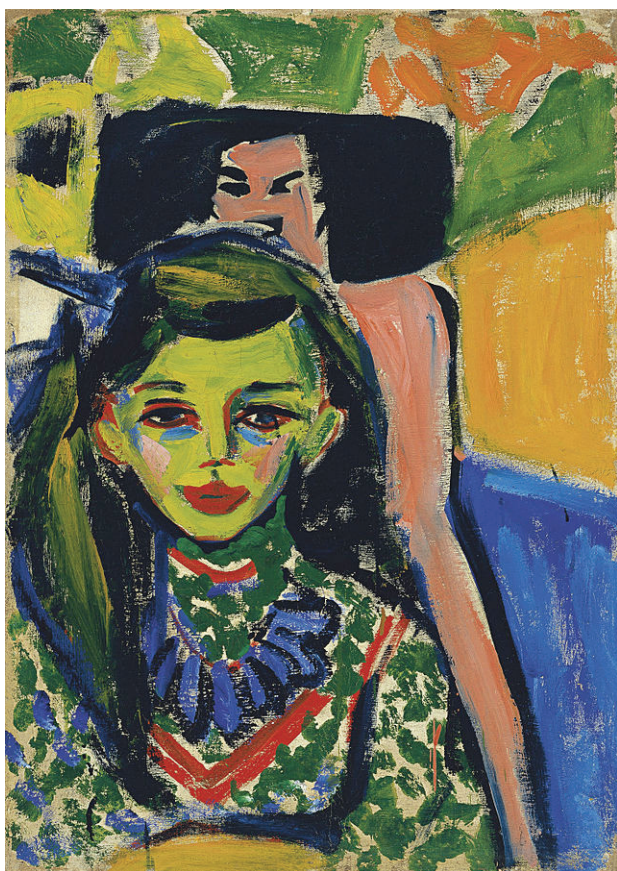
Questo libretto d'esame contiene 40 pagine, di cui 3 vuote.

Arte figurativa

I Quesiti a scelta multipla

Nei seguenti quesiti, **solo una** risposta è esatta tra quelle offerte.
Indica con una X le risposte esatte sul foglio per le risposte, usando una penna a sfera.
La risposta esatta porta un punto.

1. Osserva attentamente l'immagine.



Quale tra le caratteristiche stilistiche elencate, si riferisce all'immagine rappresentata?

- A. espressività
- B. colori locali
- C. staticità
- D. voluminosità

(1 punto)

2. Osserva attentamente l'immagine.



Come si chiama la tecnica da stampa che viene usata per la produzione del cartellone rappresentato?

- A. acquatinta
- B. lineografia
- C. litografia
- D. serigrafia

(1 punto)

Arte figurativa

3. Osserva attentamente l'immagine.



Come si chiama il periodo artistico al quale appartiene la scultura rappresentata?

- A. Gotico
- B. Rinascimento
- C. Manierismo
- D. Barocco

(1 punto)

4. Osserva attentamente l'immagine.



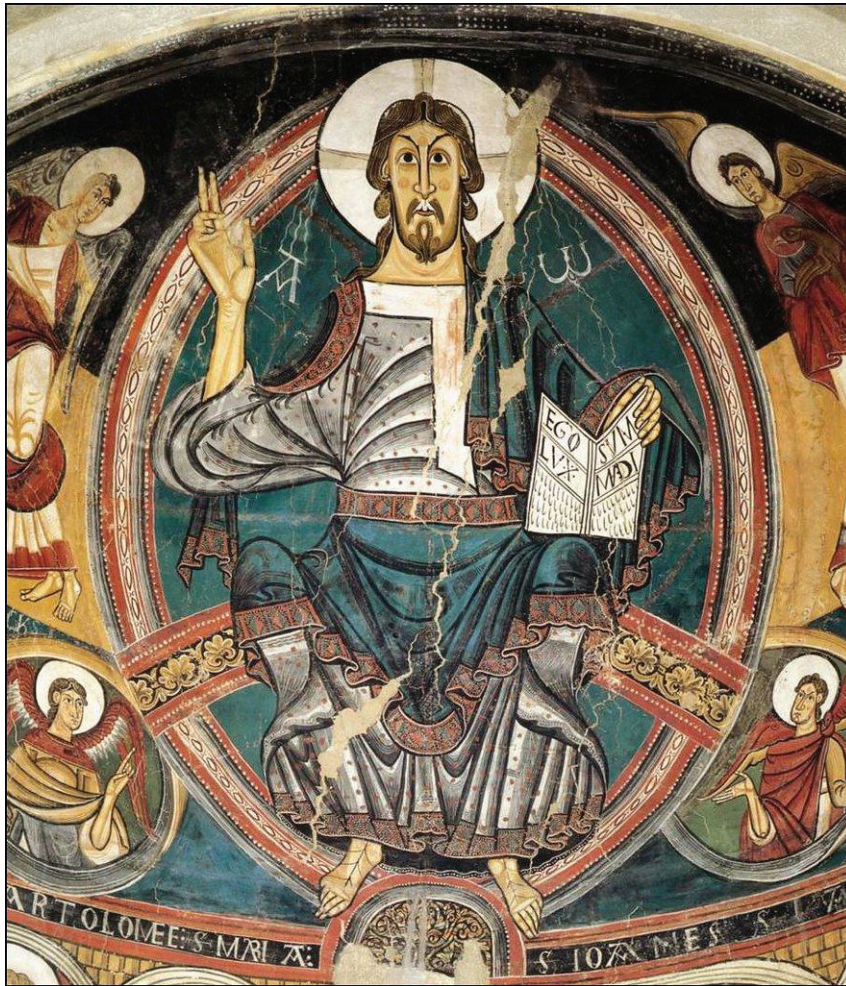
Quale tra le caratteristiche architettoniche elencate, si riferisce all'edificio rappresentato?

- A. purezza geometrica radicale
- B. unità della costruzione e della forma
- C. il muro perde il ruolo costruttivo portante
- D. coesione visuale degli spazi interni ed esterni

(1 punto)

Arte figurativa

5. Osserva attentamente l'immagine.



Come si chiama il tema iconografico rappresentato?

- A. La Trasfigurazione di Cristo
- B. Cristo in gloria
- C. Ascensione di Cristo
- D. La Gerusalemme celeste

(1 punto)

6. Osserva attentamente l'immagine.



Qual è la funzione dell'edificio rappresentato?

- A. museo
- B. stadio
- C. centro commerciale
- D. aeroporto

(1 punto)

Arte figurativa

7. Osserva attentamente l'immagine.



Quale tra le caratteristiche architettoniche elencate si riferisce all'edificio rappresentato?

- A. articolazione concavo-convessa
- B. sistema di contrafforti
- C. facciata a sipario
- D. costruzione modulare

(1 punto)

8. Osserva attentamente l'immagine.



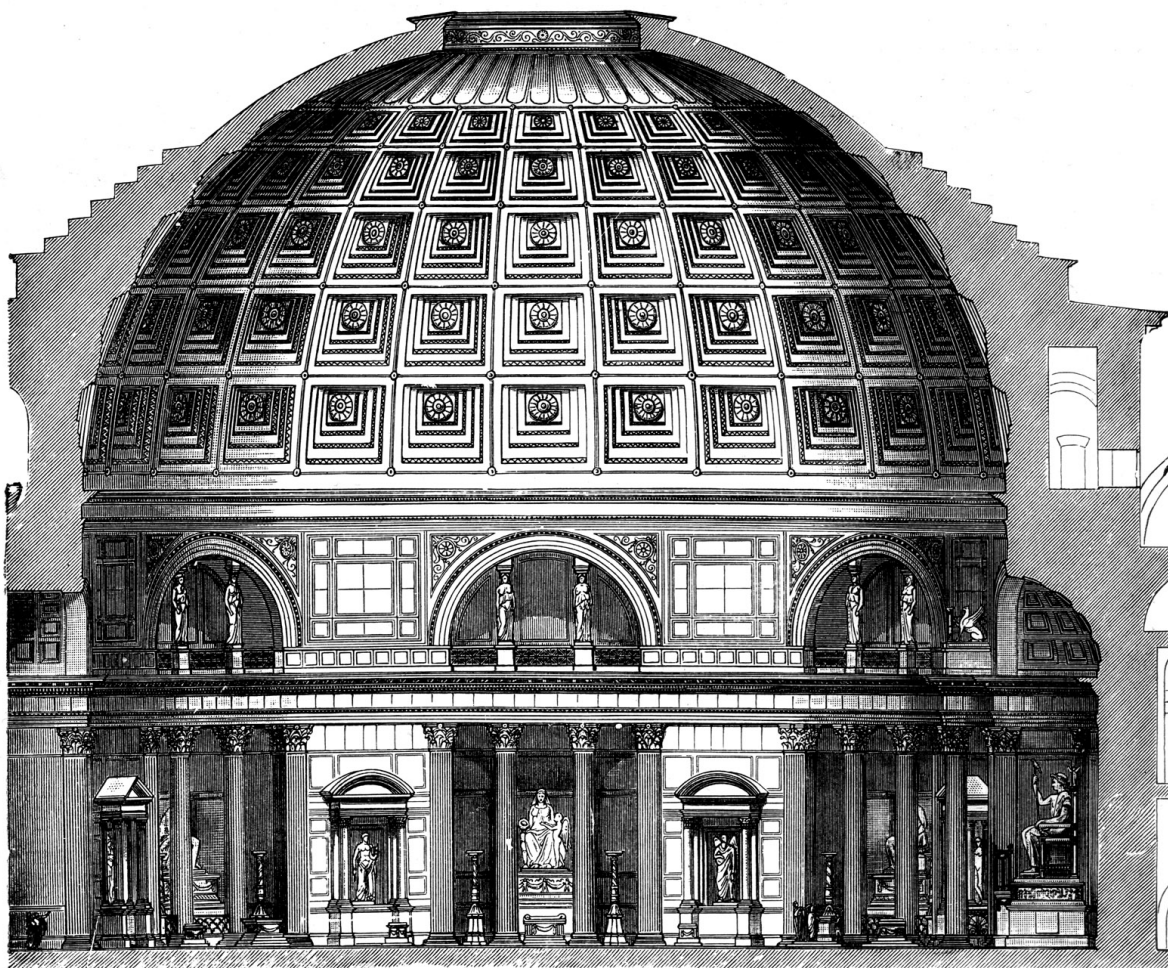
Quale tra le seguenti caratteristiche del gesto pittorico **non si riferisce** all'immagine rappresentata?

- A. trasparenza
- B. gesto pittorico svariato
- C. spontaneità
- D. pennellate larghe

(1 punto)

Arte figurativa

9. Osserva attentamente l'immagine.



Come si chiama l'elemento architettonico, che contribuisce alla diminuzione del peso della cupola dell'edificio rappresentato?

- A. edicola
- B. cassettoni
- C. mensole
- D. nicchie

(1 punto)

10. Osserva attentamente l'immagine.



Quale tra le seguenti affermazioni, si riferisce alla scultura rappresentata?

- A. Le dimensioni della scultura introducono un elemento surreale nella sua modellatura.
- B. La collocazione della scultura invita l'osservatore ad interagire con essa.
- C. L'astrazione della forma abolisce la riconoscibilità del ritratto del soggetto rappresentato.
- D. Con la modellatura della scultura è stata creata l'imitazione di diversi materiali.

(1 punto)

Arte figurativa

11. Osserva attentamente l'immagine.



Come si chiama l'insieme di costruzioni rappresentate?

- A. dolmen
- B. cromlech
- C. menhir
- D. monolite

(1 punto)

12. Osserva attentamente l'immagine.



Quale tra le seguenti affermazioni, si riferisce all'edificio?

- A. L'edificio segue le caratteristiche storiche del nucleo cittadino.
- B. Le forme dell'edificio sono ispirate agli elementi della natura.
- C. La dinamicità è raggiunta con un ritmo uniforme degli elementi strutturali.
- D. La stravaganza dell'edificio è raggiunta con forme tradizionali.

(1 punto)

Arte figurativa

13. Osserva attentamente l'immagine.

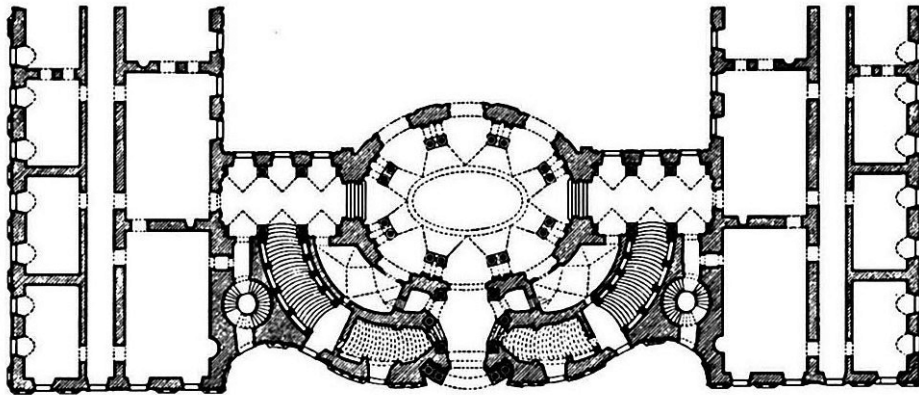


Quale tra le caratteristiche elencate, si riferisce all'esecuzione artistica rappresentata?

- A. negazione del corpo
- B. assenza di regole
- C. rifiuto del concetto
- D. la partecipazione del pubblico

(1 punto)

14. Osserva attentamente l'immagine.



Quale tra i le caratteristiche formali elencate, si riferisce alla pianta rappresentata?

- A. asimmetria
- B. semplicità
- C. irregolarità
- D. articolazione

(1 punto)

Arte figurativa

15. Osserva attentamente l'immagine.



Quale tra le seguenti affermazioni, si riferisce alla facciata del tempio rappresentato?

- A. La scultura è indipendente dall'architettura.
- B. La scultura, con la propria forma, è subordinata all'architettura.
- C. La scultura e l'architettura si trovano in rapporto armonioso.
- D. La scultura domina con le proprie dimensioni sull'architettura.

(1 punto)

16. Osserva attentamente l'immagine.



Quale tra le seguenti affermazioni, si riferisce all'immagine?

- A. I panneggi preziosi esaltano il corpo e l'anatomia dei soggetti rappresentati.
- B. L'uniformità dello sfondo contribuisce alla chiarezza dei rapporti compositivi dei soggetti.
- C. Le figure dei santi ai lati, sono indispensabili per la comprensione della scena centrale.
- D. Le proporzioni uguali delle figure contribuiscono all'impressione di unicità tra la scena centrale e laterale.

(1 punto)

Arte figurativa

Il Quesiti a corrispondenza

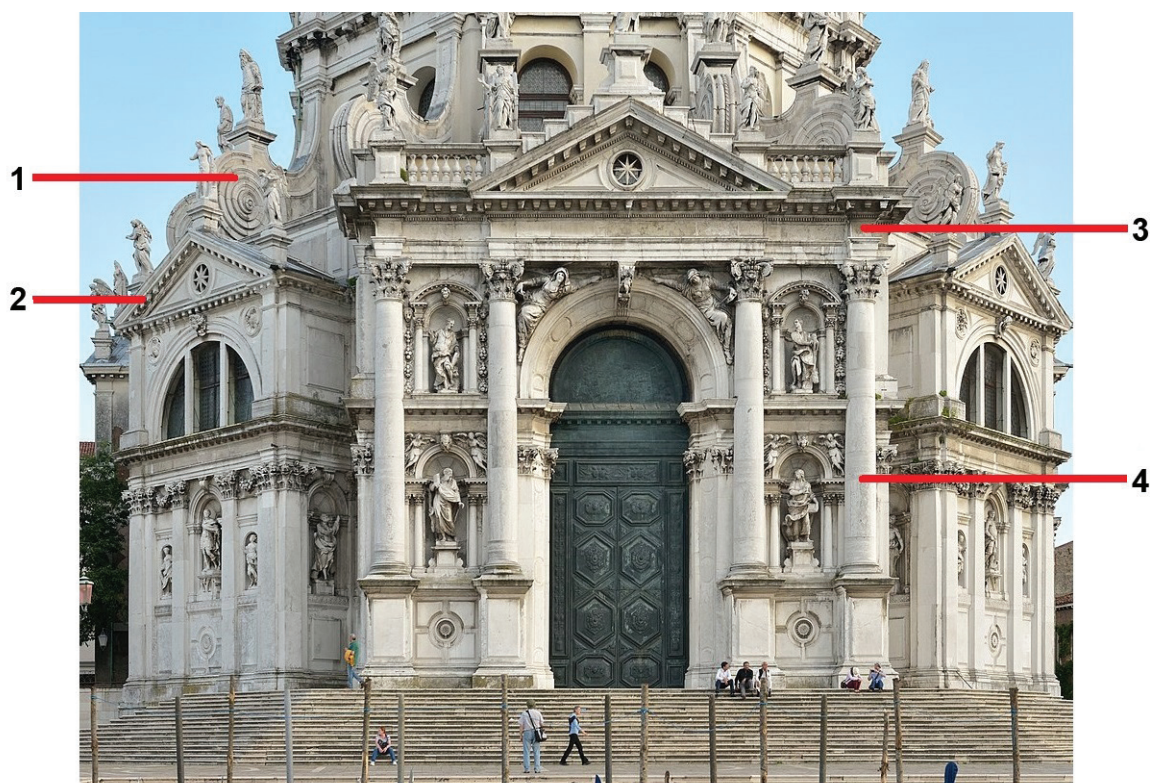
Nei seguenti quesiti collega **ogni** contenuto indicato da un numero **con uno solo** dei contenuti indicati da una lettera.

Due dei contenuti indicati da una lettera non possono essere collegati.

Indica con una X le risposte esatte sul foglio per le risposte, usando una penna a sfera.

Ogni risposta esatta porta un punto.

17. Osserva attentamente l'edificio nell'immagine e collega ogni elemento architettonico segnato con i numeri da 1 a 4 con il rispettivo nome.



- A. fregio
- B. capitello
- C. lesena
- D. colonna
- E. voluta
- F. timpano

(4 punti)

18. Osserva attentamente le immagini.

1.



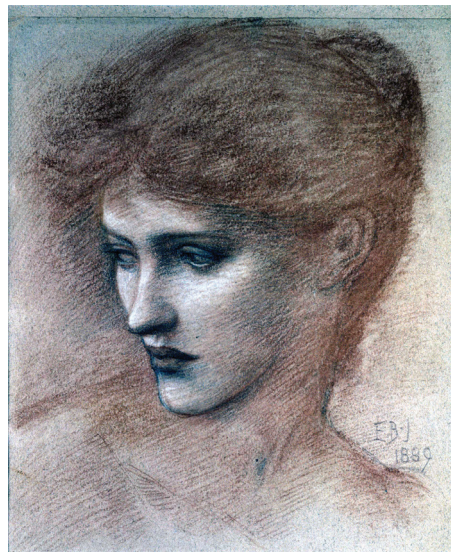
2.



3.



4.



Collega ogni disegno con la rispettiva tecnica.

- A. guazzo
- B. gessetto
- C. matita
- D. pastelli
- E. inchiostro di china
- F. carboncino

(4 punti)

Arte figurativa

19. Osserva attentamente le immagini.

1.



2.



3.



4.



Collega ogni edificio rappresentato con la rispettiva caratteristica architettonica.

- A. guscio di cemento
- B. tetto a due spioventi
- C. cupola geodesica
- D. costruzione a sbalzo
- E. angolo vetrato
- F. pianterreno ritirato

(4 punti)

20. Osserva attentamente le immagini.



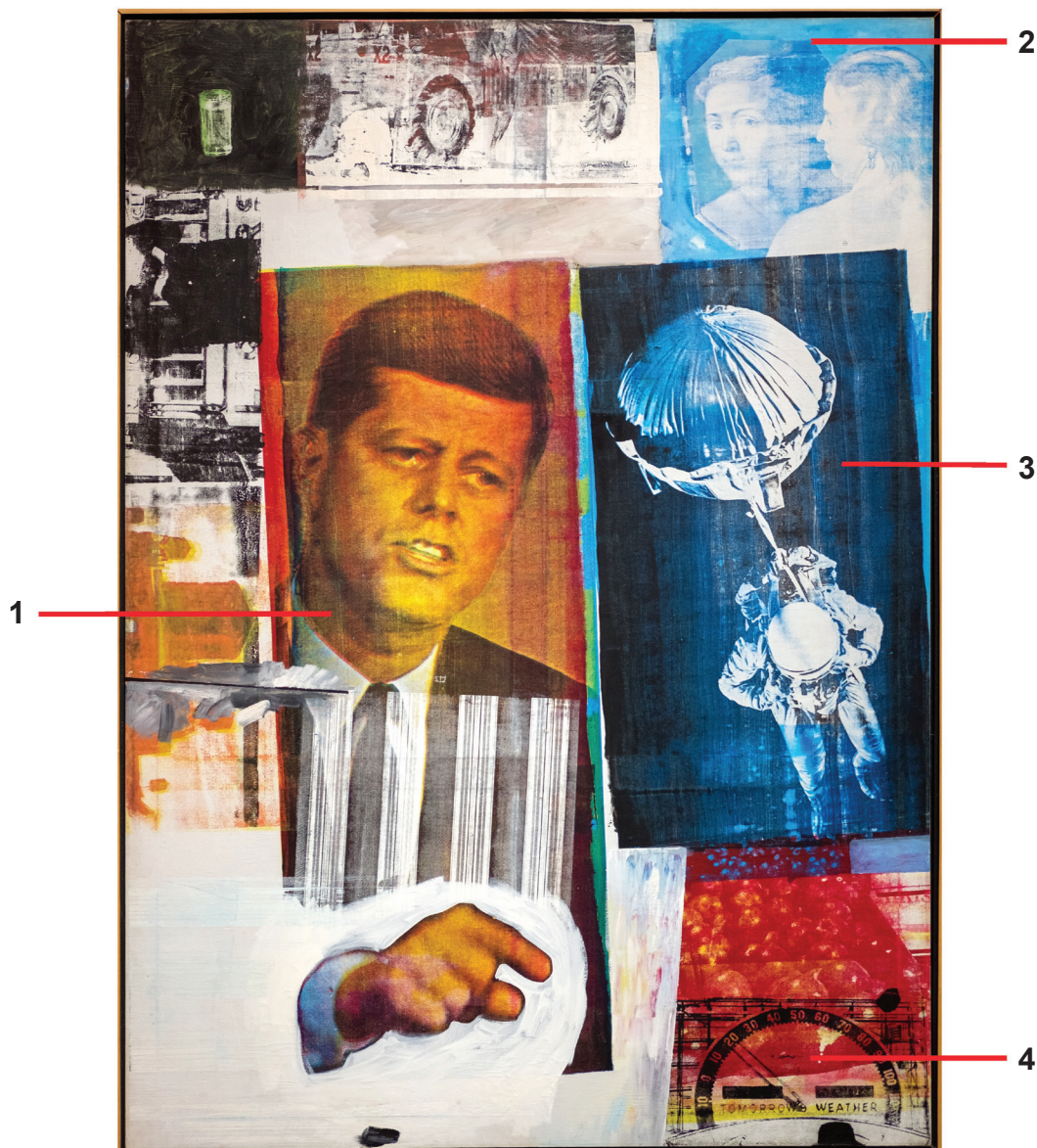
Collega ogni immagine con la sua rispettiva affermazione.

- A. Con il ritratto si svela il lato umano, la semplicità e la fragilità della figura del sovrano.
- B. Il ritratto trionfale è un esempio di arte propagandistica che esalta i successi militari del sovrano.
- C. La raffigurazione di oggetti simbolici serve a comprendere l'appartenenza al ceto sociale del soggetto.
- D. L'impressione di caricatura viene dall'intenzione di raffigurare fedelmente il carattere e le emozioni del personaggio rappresentato.
- E. Il ritratto dà l'impressione di spontaneità, postura libera e un attimo quasi fotografico nel quale viene ripreso.
- F. Con la postura del personaggio rappresentato si è riusciti ad ottenere il collegamento illusionistico dello spazio reale e di quello dipinto.

(4 punti)

Arte figurativa

21. Osserva attentamente l'immagine rappresentata e collega ogni elemento segnato con i numeri da 1 a 4 con il simbolo che rappresenta il suo tema.



- A. esplorazione dello spazio
- B. kitsch
- C. consumerismo
- D. potere politico
- E. arnese tecnico
- F. arte alta

(4 punti)

22. Osserva attentamente le immagini.

1.



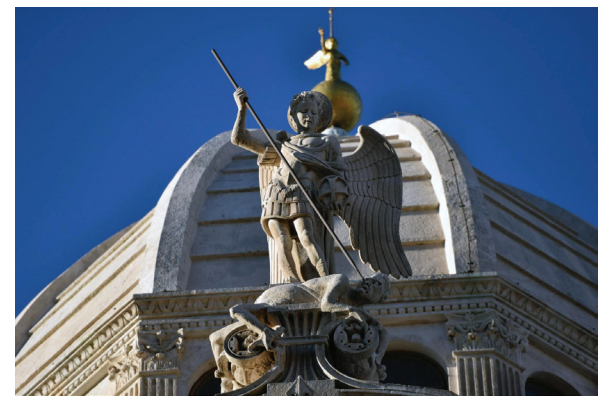
2.



3.



4.



Collega ogni scultura raffigurata con la rispettiva parte dell'edificio nel quale è collocata.

- A. acroterio
- B. abside
- C. lunetta
- D. volta
- E. tamburo
- F. tromba d'angolo

(4 punti)

Arte figurativa

23. Osserva attentamente le immagini.



Collega ogni immagine con il suo rispettivo periodo artistico.

- A. Preromanico
- B. Romanico
- C. Gotico
- D. Quattrocento
- E. Cinquecento
- F. Barocco

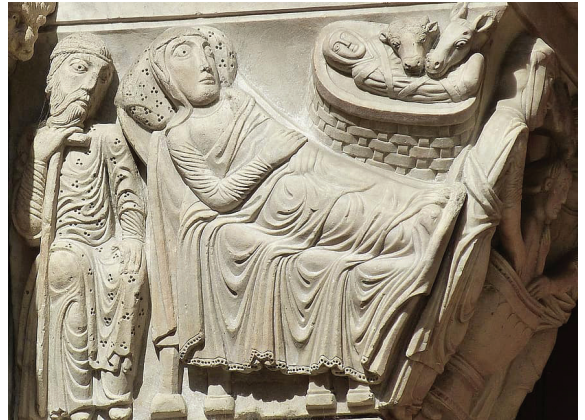
(4 punti)

24. Osserva attentamente le immagini.

1.



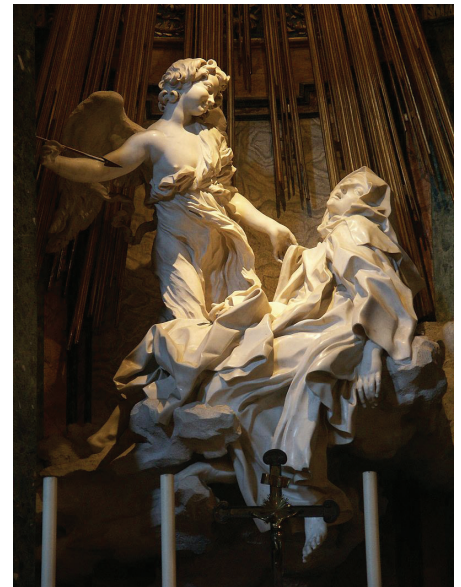
2.



3.



4.



Collega ogni opera d'arte con il suo rispettivo metodo iconografico.

- A. metodo di riduzione
- B. metodo di simulazione
- C. traduzione letterale
- D. scena simbolica
- E. rappresentazione simultanea
- F. traduzione libera

(4 punti)

Arte figurativa

25. Osserva attentamente le immagini.

1.



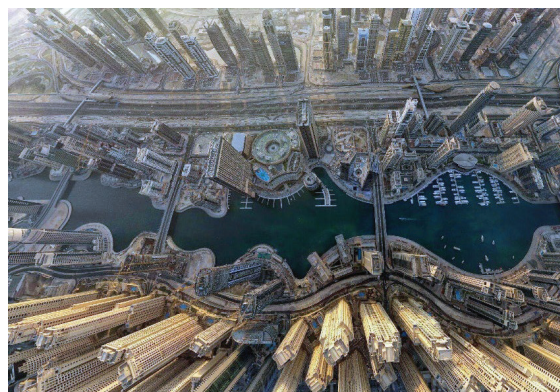
2.



3.



4.



Collega ogni insediamento urbano con la sua rispettiva caratteristica formale.

- A. schema irregolare
- B. schema ortogonale
- C. schema ovale
- D. schema radiale
- E. schema a spirale
- F. schema ondulato

(4 punti)

26. Osserva attentamente le immagini.



Collega ogni immagine con la sua rispettiva affermazione.

- A. Il rifiuto del processo artistico è un elemento motore basilare del processo creativo.
- B. L'opera è priva di collegamenti con il contesto storico-sociale e artistico-culturale.
- C. Il riferimento al suprematismo e ai simboli socialisti viene definito come sfruttamento del passato.
- D. L'opera dell'artista è rappresentata come un processo mentale che avviene durante il tempo libero.
- E. Il rapporto tra l'immagine e la parole problematizza lo status dell'artista nell'ambiente sociale caratterizzato dal primitivismo.
- F. L'opera tratta attraverso una scritta testuale semplice il problema dell'attacco della società alle autorità artistiche.

(4 punti)

III Batteria di quesiti

La batteria di quesiti comprende due quesiti collegati ad un esempio artistico.

Il primo quesito è a **completamento**, in cui devi indicare o disegnare sull'immagine con un pennarello, quanto ti viene richiesto.

Il secondo quesito è a **risposta breve** in cui devi rispondere con una risposta breve (con una o più parole), utilizzando una penna a sfera e scrivendo nell'apposito spazio nel libretto d'esame. Ogni risposta esatta porta un punto.

27. Osserva attentamente l'immagine.



27.1. Traccia la direzionalità dello spazio sulla riproduzione schiarita dell'immagine.

(1 punto)

27.2. Come si chiama la tecnica pittorica con la quale è stata eseguita l'opera?

(1 punto)

Spazio per il valutatore – NON COMPILARE!

0

1

NO

28. Osserva attentamente l'immagine.



28.1. Cerchia sull'immagine un personaggio, che stabilisce una comunicazione diretta con l'osservatore.

(1 punto)

28.2. Come si chiama il contrasto di luce usato nell'opera rappresentata nell'immagine?

(1 punto)

Spazio per il valutatore – NON COMPILARE!

0

1

NO

Arte figurativa

29. Osserva attentamente l'immagine.



29.1. Traccia la simmetrale verticale del quadro di ripresa sulla fotografia.

(1 punto)

29.2. A quale tipologia di fotografia appartiene la foto in base al contenuto che rappresenta?

(1 punto)

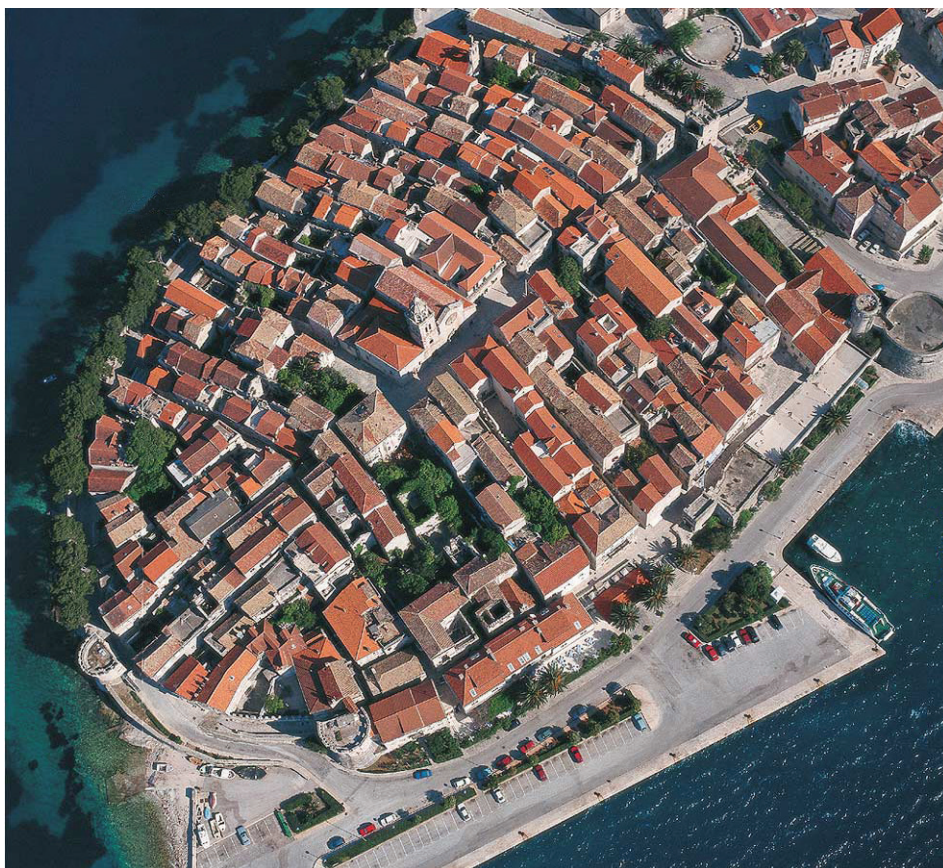
Spazio per il valutatore – NON COMPILARE!

0

1

NO

30. Osserva attentamente l'immagine.



30.1. Cerchia l'edificio religioso centrale sulla fotografia dell'insieme urbano.

(1 punto)

30.2. Come si chiama l'elemento urbanistico che va a chiudere tutto l'insieme urbano?

(1 punto)

Spazio per il valutatore – NON COMPILARE!

0

1

NO

Arte figurativa

31. Osserva attentamente l'immagine.



31.1. Cerchia il motivo floreale sull'immagine.

(1 punto)

31.2. Come si chiama il tema rappresentato dall'opera d'arte?

(1 punto)

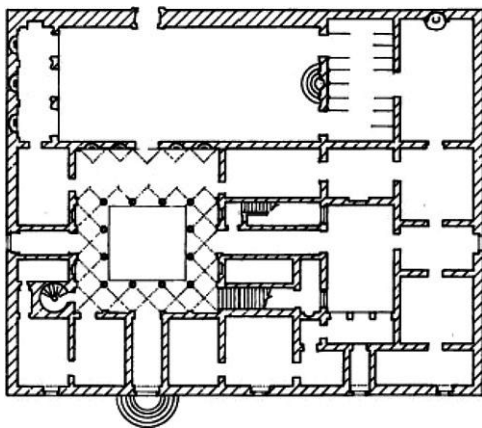
Spazio per il valutatore – NON COMPILARE!

0

1

NO

32. Osserva attentamente le immagini.



32.1. Ombreggia lo spazio dell'atrio sulla pianta.

(1 punto)

32.2. A quale tipo di architettura residenziale appartiene l'edificio nell'immagine?

(1 punto)

Spazio per il valutatore – NON COMPILARE!

0

1

NO

Arte figurativa

33. Osserva attentamente l'immagine.



33.1. Traccia i margini della lunetta sull'immagine indicata.

(1 punto)

33.2. A quale tipo di scultura appartiene l'opera in base alla plasticità?

(1 punto)

Spazio per il valutatore – NON COMPILARE!

0

1

NO

34. Osserva attentamente l'immagine.



34.1. Cerchia sull'opera una figura che viene rappresentata frontalmente (*en face*).

(1 punto)

34.2. A quale civiltà appartiene l'opera d'arte rappresentata nell'immagine?

(1 punto)

Spazio per il valutatore – NON COMPILARE!

0

1

NO

Pagina vuota

Pagina vuota

Pagina vuota