



Nacionalni centar
za vanjsko vrednovanje
obrazovanja

Идентификациона
налепница

ПАЖЉИВО НАЛЕПИТИ

LIU

ЛИКОВНА УМЕТНОСТ

Испитна књижица 1

DRŽAVNA MATURA ŠK. GOD. 2021./2022.

LIU.51.SR.R.K1.40



52609

Ликовна уметност

Начин означавања одговора на листу за одговоре:

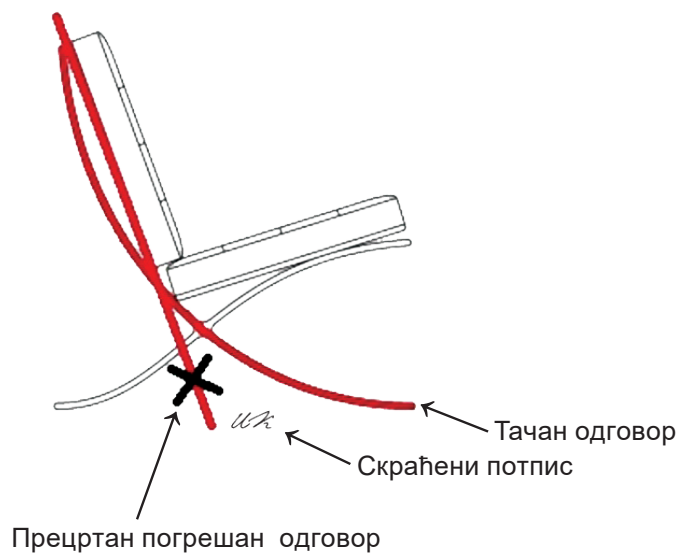


Начин исправљања грешака на листу за одговоре:

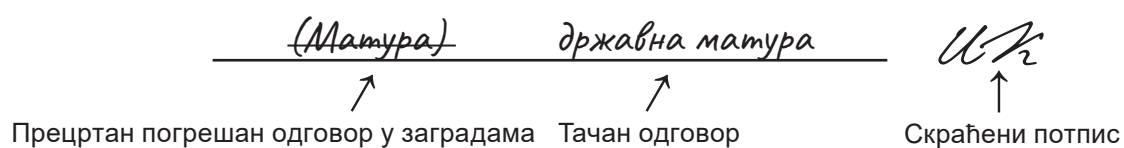


Начин исправљања грешака у испитној књижици:

Пример 1.



Пример 2.



ОПШТА УПУТСТВА

Пажљиво прочитајте сва упутства и следите их.

Не okreћите страницу и не решавајте задатке док то не одобри водитељ испитне просторије.

Налепите идентификационе налепнице на све испитне материјале које сте добили у сигурносној кесици.

Испит траје **120** минута без паузе.

Задаци се налазе у две испитне књижице. Овај део испита траје **60** минута

Добро распоредите време како бисте могли решити све задатке.

Испред сваке групе задатака је упутство за решавање. Пажљиво га прочитајте.

Можете писати по страницама ове испитне књижице, али **одговоре морате означити знаком X на листу за одговоре.**

За решавање задатака употребљавајте хемијску оловку која пише плавом или црном бојом, фломастере и лењир.

На листу за одговоре употребљавајте искључиво хемијску оловку која пише плавом или црном бојом.

Можете писати по листу за концепт, али се његов садржај неће бодовати.

Пишите читко. Нечитки одговори ће се бодовати са нула (0) бодова.

На 2. страници ове испитне књижице приказан је начин означавања одговора и начини исправљања грешака. При исправљању грешака потребно је ставити скраћени потпис.

Забрањено је потписати се пуним именом и презименом.

Када решите задатке, проверите одговоре.

Желимо Вам много успеха!

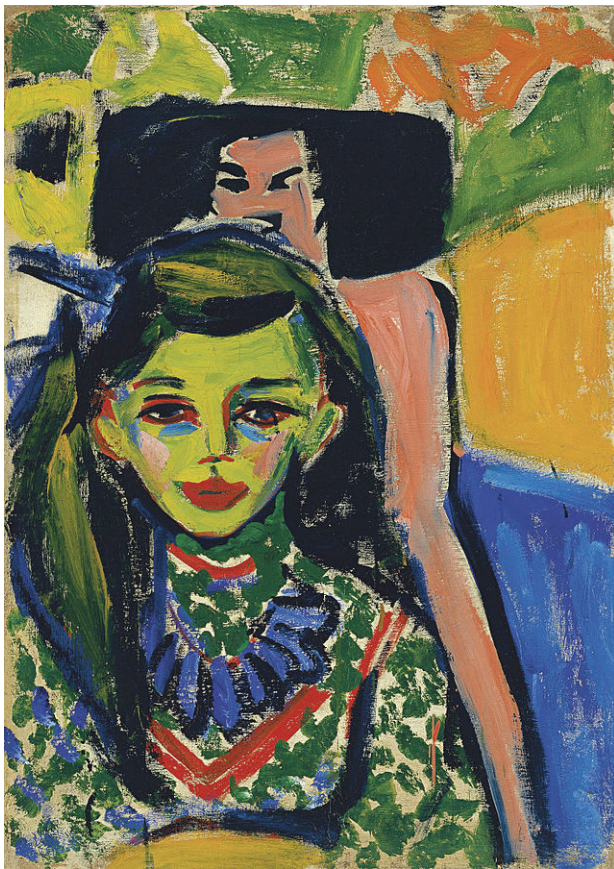
Ова испитна књижица има 40 страница, од тога 3 празне.

Ликовна уметност

I. Задаци вишеструког избора

У следећим задацима од више понуђених одговора само је **један** тачан.
Тачне одговоре морате означити знаком X на листу за одговоре хемијском оловком.
Тачан одговор доноси један бод.

1. Пажљиво погледајте ликовни пример.



Која од наведених стилских карактеристика се односи на приказану слику?

- A. експресивност
- B. локалне боје
- C. статичност
- D. волуминозност

(1 бод)

2. Пажљиво погледајте ликовни пример.



Како се назива графичка техника којом је израђен приказани плакат?

- A. акватинта
- B. линорез
- C. литографија
- D. ситоштампа

(1 бод)

Ликовна уметност

3. Пажљиво погледајте ликовни пример.



Како се назива стилско раздобље којем припада приказана скулптура?

- A. готика
- B. ренесанса
- C. маниризам
- D. барок

(1 бод)

4. Пажљиво погледајте ликовни пример.



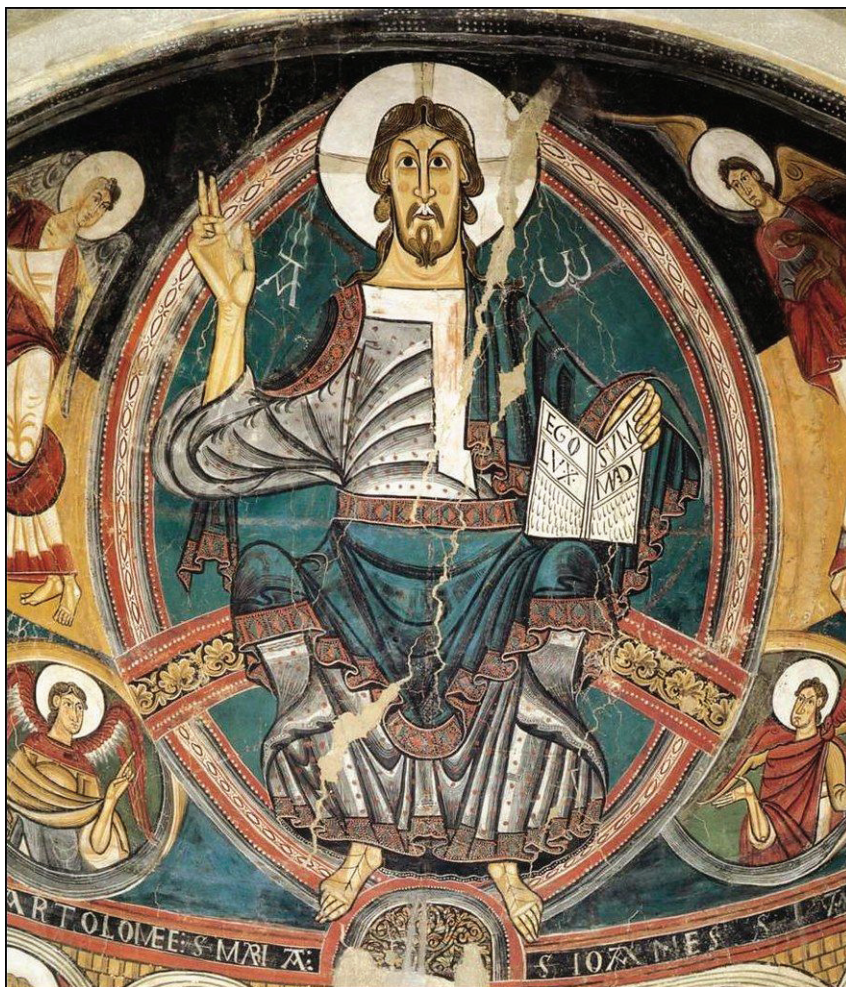
Која од наведених архитектонских карактеристика се односи на приказану грађевину?

- A. радикална геометријска чистота
- B. јединство конструкције и форме
- C. зид губи конструкцијску улогу
- D. визуелна повезаност унутрашњег и спољашњег простора

(1 бод)

Ликовна уметност

5. Пажљиво погледајте ликовни пример.



Како се назива приказана иконографска тема?

- A. Христово преображење
- B. Христ у слави
- C. Христово вазнесење
- D. Небески Јерусалим

(1 бод)

6. Пажљиво погледајте ликовни пример.



Која је намена приказане грађевине?

- A. музеј
- B. стадион
- C. тржни центар
- D. аеродром

(1 бод)

Ликовна уметност

7. Пажљиво погледајте ликовни пример.



Које од наведених архитектонских обележја се односи на приказану грађевину?

- A. конкавно-конвексно рашчлањивање
- B. контрафорни систем
- C. кулисно прочеље
- D. модуларна градња

(1 бод)

8. Пажљиво погледајте ликовни пример.



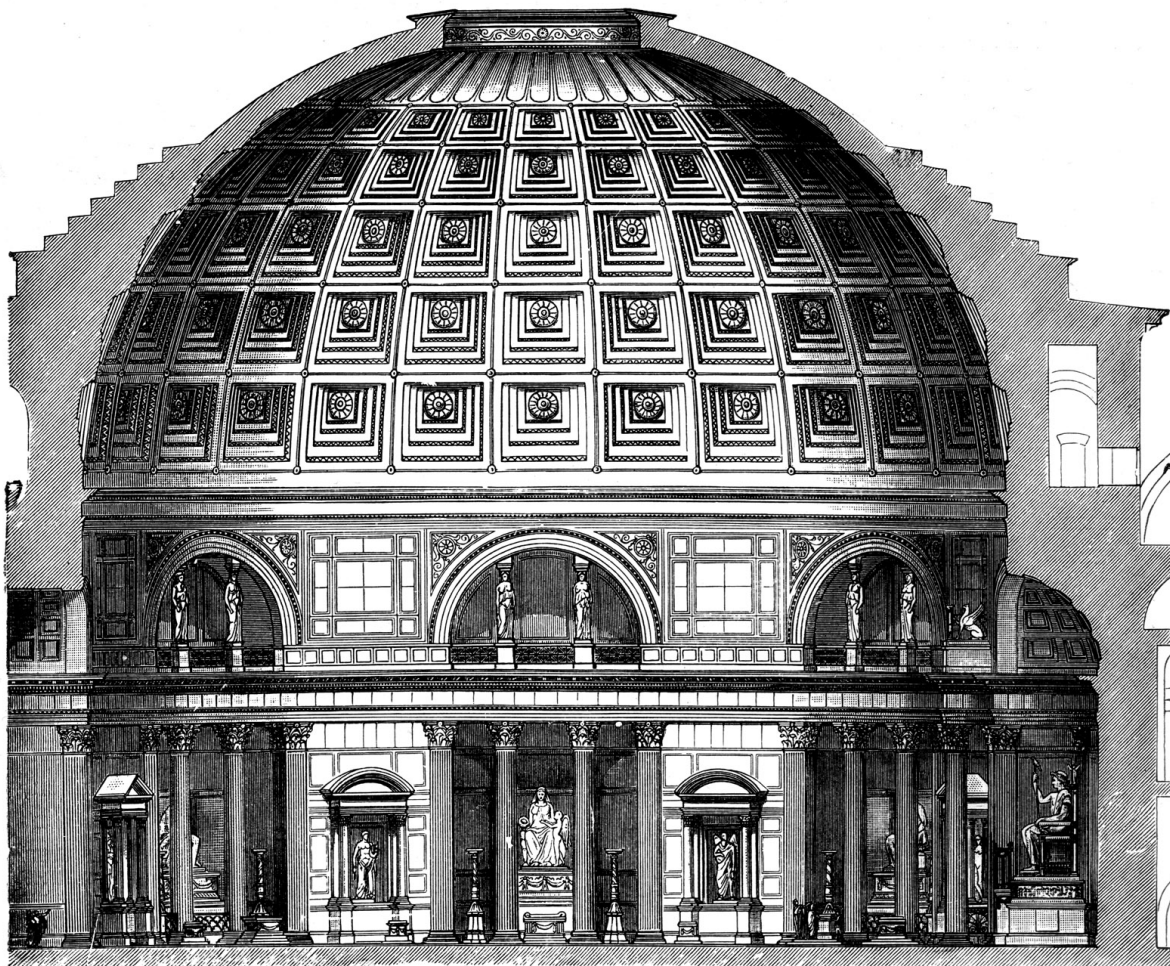
Која од наведених карактеристика рукописа се **не односи** на приказану слику?

- A. лазурност
- B. разнолика фактура
- C. спонтаност
- D. широки потези

(1 бод)

Ликовна уметност

9. Пажљиво погледајте ликовни пример.



Како се назива архитектонски елемент који доприноси смањењу терета куполе приказане грађевине?

- A. едикула
- B. касета
- C. конзола
- D. ниша

(1 бод)

10. Пажљиво погледајте ликовни пример.



Која од наведених изјава се односи на приказану скулптуру?

- A. Димензије скулптуре уводе надреални елемент у њено обликовање.
- B. Поставка скулптуре позива на интеракцију са посматрачима.
- C. Апстрахованост форме потпуно укида портретну препознатљивост приказаног лика.
- D. Обликовањем скулптуре створена је привидност имитације различитих материјала.

(1 бод)

Ликовна уметност

11. Пажљиво погледајте ликовни пример.



Како се назива приказана конструкцијска целина?

- A. долмен
- B. кромлех
- C. менхир
- D. монолит

(1 бод)

12. Пажљиво погледајте ликовни пример.



Која од наведених изјава се односи на приказану грађевину?

- A. Грађевина следи историјска обележја градског ткива.
- B. Облици грађевине инспирисани су елементима из природе.
- C. Динамичност је постигнута уједначеним ритмом структуралних елемената.
- D. Екстравагантност грађевине постигнута је традиционалним облицима.

(1 бод)

Ликовна уметност

13. Пажљиво погледајте ликовни пример.

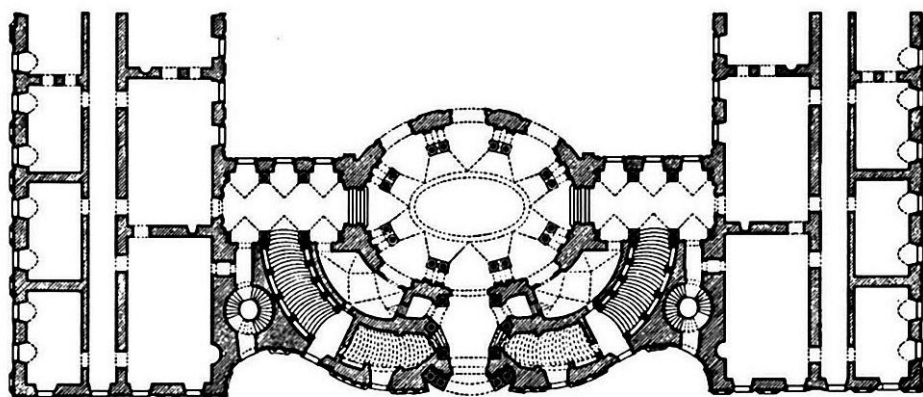


Које од наведених обележја се односи на приказани уметнички рад?

- A. негирање физичког
- B. непостојање правила
- C. одбацивање концепта
- D. учествовање публике

(1 бод)

14. Пажљиво погледајте ликовни пример.



Које од наведених обликовних обележја се односи на приказани тлоцрт?

- A. асиметричност
- B. једноставност
- C. неправилност
- D. разведеност

(1 бод)

Ликовна уметност

15. Пажљиво погледајте ликовни пример.



Која од наведених изјава се односи на приказано прочеље храма?

- A. Скулптура је ослобођена везаности за архитектуру.
- B. Скулптура је обликовањем подређена архитектури.
- C. Скулптура и архитектура су у хармоничном односу.
- D. Скулптура димензијама доминира архитектуром.

(1 бод)

16. Пажљиво погледајте ликовни пример.



Која од наведених изјава се односи на приказану слику?

- A. Богате драперије истичу физичке атрибуте и анатомију приказаних ликова.
- B. Једноличност позадине доприноси јасноћи композиционих односа међу ликовима.
- C. Ликови светаца у бочним пољима потребни су за разумевање централног призора.
- D. Уједначеност пропорција ликова доприноси утиску обједињености централног и бочних призора.

(1 бод)

Ликовна уметност

II. Задаци повезивања

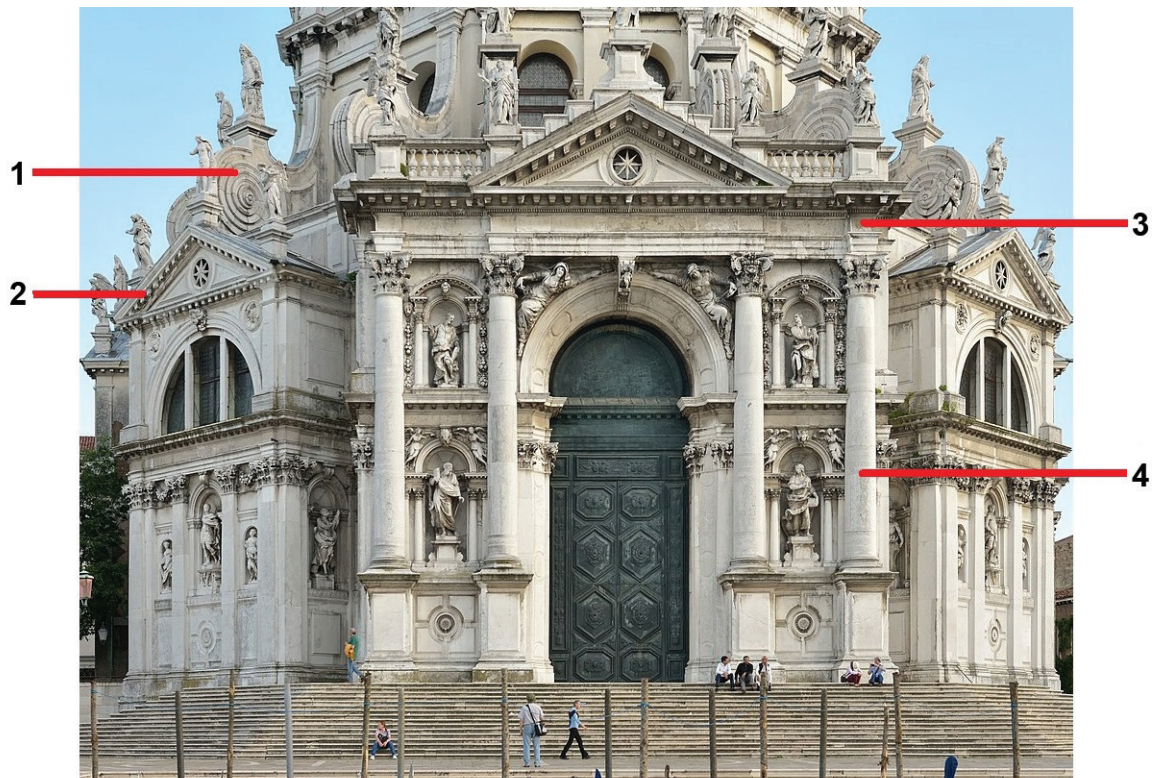
У следећим задацима **сваки** садржај означен бројем повежите **само с једним** одговарајућим садржајем који је означен словом.

Два садржаја означена словом не могу се повезати.

Тачне одговоре морате означити знаком X на листу за одговоре хемијском оловком.

Сваки тачан одговор доноси један бод.

17. Пажљиво погледајте приказану грађевину и сваки архитектонски елемент означен бројевима од 1 до 4 повежите с одговарајућим називом.



- A. фриз
- B. капител
- C. лезена
- D. стуб
- E. волута
- F. забат

(4 бода)

18. Пажљиво погледајте ликовне примере.

1.



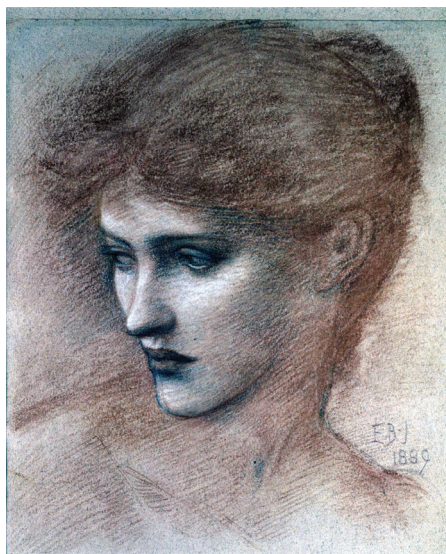
2.



3.



4.



Сваки приказани цртеж повежите с одговарајућом техником.

- A. гваш
- B. креда
- C. оловка
- D. пастел
- E. туш
- F. угљен

(4 бода)

Ликовна уметност

19. Пажљиво погледајте ликовне примере.

1.



2.



3.



4.



Сваку приказану грађевину повежите с одговарајућом архитектонском карактеристиком.

- A. бетонска љуска
- B. двосливно кровиште
- C. геодезијска купола
- D. конзолна конструкција
- E. стаклени угао
- F. увучено приземље

(4 бода)

20. Пажљиво погледајте ликовне примере.



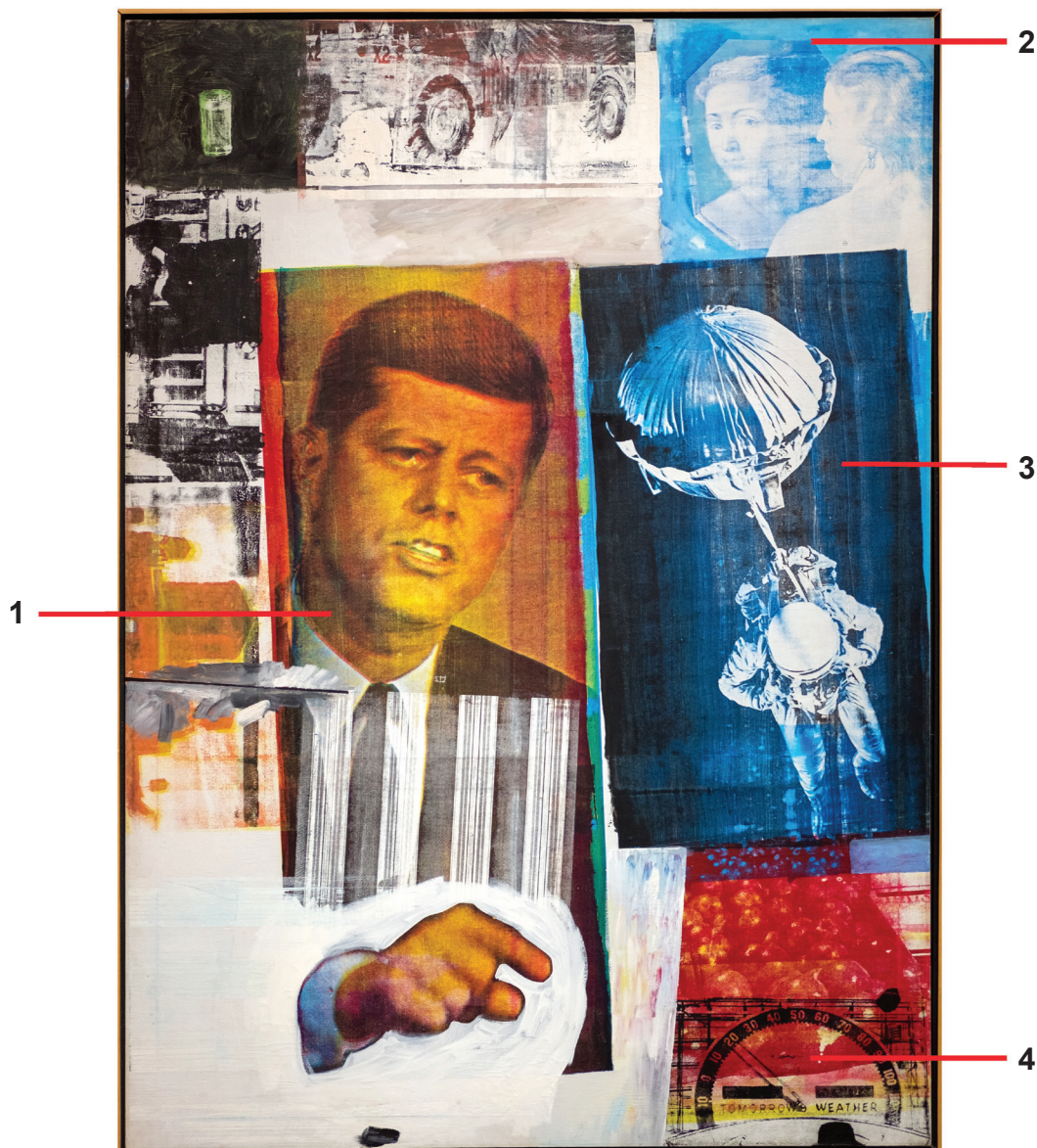
Сваку приказану слику повежите с одговарајућом изјавом.

- A. Портретом се разоткривају унутрашња људскост, обичност и крхкост владарске личности.
- B. Тријумфални портрет је пример пропагандне уметности величања војних успеха владара.
- C. Приказ симболичних предмета је у служби разумевања друштвеног положаја портретиране личности.
- D. Карикатурални утисак произилази из настојања за шта вернијим приказом карактера и емоција приказане личности.
- E. Портрет одаје утисак спонтаности, ненамештености и готово фотографски ухваћеног случајног тренутка.
- F. Поставком приказаног lika постигнуто је илузионистичко повезивање стварног и насликаног простора.

(4 бода)

Ликовна уметност

21. Пажљиво погледајте приказану слику и сваки мотив означен бројевима од 1 до 4 повежите с одговарајућим симболом који тематизује.



- A. истраживања свемира
- B. кич
- C. конзумеризам
- D. политичка моћ
- E. техничка справа
- F. висока уметност

(4 бода)

22. Пажљиво погледајте ликовне примере.

1.



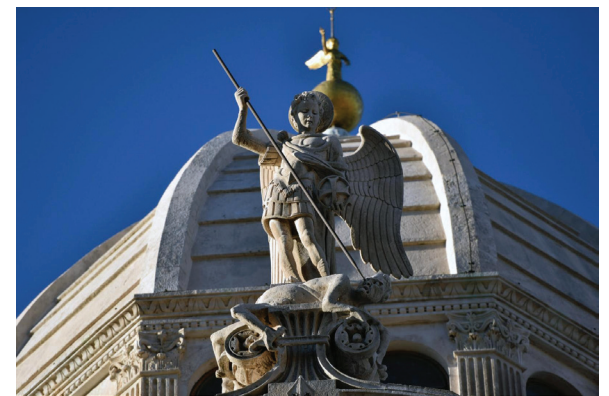
2.



3.



4.



Сваку приказану скулптуру повежите с одговарајућим делом грађевине на којем се налази.

- A. акротеријум
- B. апсида
- C. лунета
- D. свод
- E. тамбур
- F. тромпа

(4 бода)

Ликовна уметност

23. Пажљиво погледајте ликовне примере.



Сваку приказану слику повежите с одговарајућим стилским раздобљем.

- A. предроманика
- B. романика
- C. готика
- D. рана ренесанса
- E. висока ренесанса
- F. барок

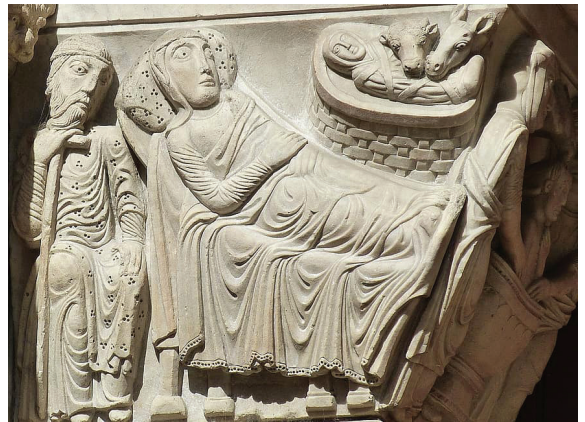
(4 бода)

24. Пажљиво погледајте ликовне примере.

1.



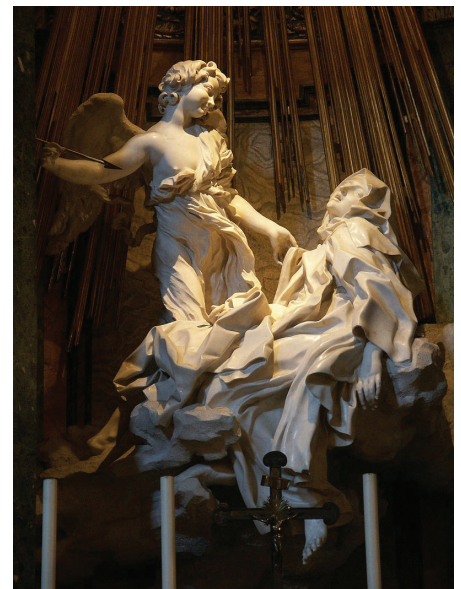
2.



3.



4.



Сваки приказани ликовни пример повежите с одговарајућом иконографском методом.

- A. метода редукције
- B. метода симулације
- C. буквални превод
- D. симболичка сцена
- E. симултани приказ
- F. слободни превод

(4 бода)

Ликовна уметност

25. Пажљиво погледајте ликовне примере.

1.



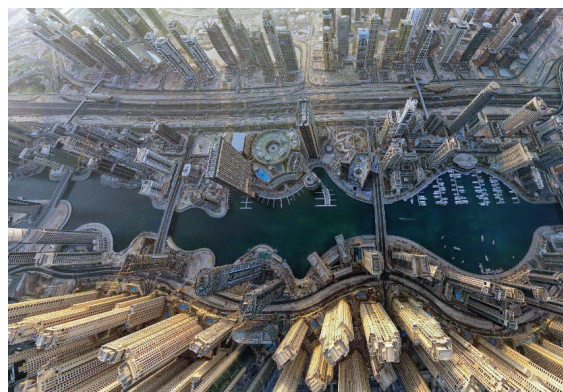
2.



3.



4.



Сваку приказану урбану целину повежите с одговарајућом обликовном карактеристиком.

- A. неправилност
- B. ортогоналност
- C. овалност
- D. радијалност
- E. спиралност
- F. усталасаност

(4 бода)

26. Пажљиво погледајте ликовне примере.



Сваки приказани ликовни пример повежите с одговарајућом изјавом.

- A. Одбацивање уметничког концепта је основни покретач стваралачког процеса.
- B. Дело је ослобођено веза са друштвено-историјским и културно-уметничким контекстом.
- C. Реферисање на супрематизам и социјалистичке симболе одређује се као експлоатација прошлости.
- D. Уметничко деловање приказано је као мисаони процес који се догађа током беспослице.
- E. Односом слике и речи проблематизује се положај уметника у друштвеном окружењу обележеном примитивизмом.
- F. Рад се кроз једноставан текстуални запис бави проблемом друштвеног напада на уметничке ауторитете.

(4 бода)

III. Група задатака

Група задатака садржи два задатка везана за један ликовни пример.

Први задатак је **допуњавања** у којем морате фломастером означити тражени садржај на ликовном примеру или уцртати тражени садржај на ликовни пример.

Други задатак је **кратког одговора** у ком морате хемијском оловком одговорити кратким одговором (с једном или неколико речи) на предвиђено место у испитној књижици.

Сваки тачан одговор доноси један бод.

27. Пажљиво погледајте ликовни пример.



27.1. На посветљени ликовни пример стрелицом уцртајте усмерење простора.

(1 бод)

27.2. Како се назива сликарска техника којом је израђена приказана слика?

(1 бод)

Простор за оцењивача – НЕ ПОПУЊАВАТИ!

0

1

NO

28. Пажљиво погледајте ликовни пример.



28.1. На приказаној слици заокружите један лик који успоставља директну комуникацију са посматрачем.

(1 бод)

28.2. Како се назива снажан светлосни контраст коришћен на приказаној слици?

(1 бод)

Простор за оцењивача – НЕ ПОПУЊАВАТИ!

0

1

NO

Ликовна уметност

29. Пажљиво погледајте ликовни пример.



29.1. На приказану фотографију уцртајте вертикалну симетралу кадра.

(1 бод)

29.2. Како се назива приказана врста фотографије с обзиром на приказани садржај?

(1 бод)

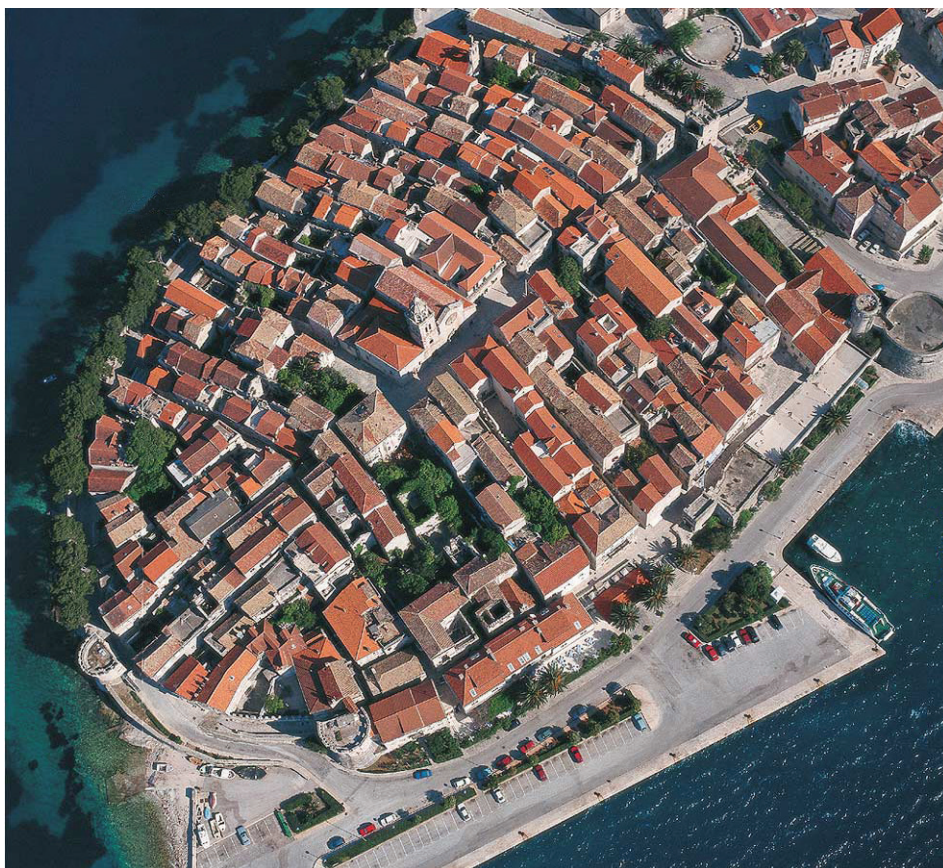
Простор за оцењивача – НЕ ПОПУЊАВАТИ!

0

1

NO

30. Пажљиво погледајте ликовни пример.



30.1. На приказаној фотографији урбане целине заокружите централну сакралну грађевину.

(1 бод)

30.2. Како се назива урбанистички елемент који затвара урбану целину?

(1 бод)

Простор за оцењивача – НЕ ПОПУЊАВАТИ!

0

1

NO

Ликовна уметност

31. Пажљиво погледајте ликовни пример.



31.1. На приказаној слици заокружите флореални мотив.

(1 бод)

31.2. Како се назива приказана врста теме?

(1 бод)

Простор за оцењивача – НЕ ПОПУЊАВАТИ!

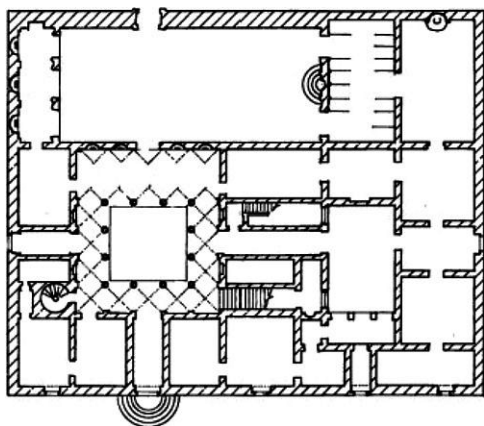
0

1

NO

Ликовна уметност

32. Пажљиво погледајте ликовни пример.



32.1. На приказаном тлоцрту осенчите простор атријума.

(1 бод)

32.2. Како се назива тип приказане стамбене грађевине?

(1 бод)

Простор за оцењивача – НЕ ПОПУЊАВАТИ!

0

1

NO

Ликовна уметност

33. Пажљиво погледајте ликовни пример.



33.1. На приказани ликовни пример уцртајте границе лунете.

(1 бод)

33.2. Како се назива врста приказане скулптуре према пластицитету?

(1 бод)

Простор за оцењивача – НЕ ПОПУЊАВАТИ!

0

1

NO

34. Пажљиво погледајте ликовни пример.



34.1. На приказаном ликовном примеру заокружите један лик приказан *en face*.

(1 бод)

34.2. Како се назива цивилизација којој припада приказани ликовни пример?

(1 бод)

Простор за оцењивача – НЕ ПОПУЊАВАТИ!

0

1

NO

Празна страница

Празна страница

Празна страница