



Nacionalni centar  
za vanjsko vrednovanje  
obrazovanja

Adesivo per l'identificazione

INCOLLARE ATTENTAMENTE

# ARTE FIGURATIVA

PROBNI ISPIT DRŽAVNE MATURE  
šk. god. 2022./2023.

Libretto d'esame 2  
ANALISI DI UN ESEMPIO ARTISTICO

---

LIU.52.IT.R.K2.20



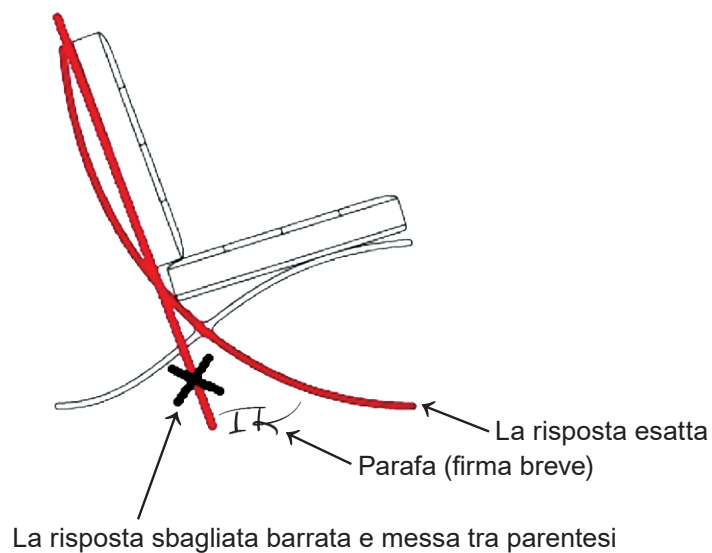
51828

# Arte figurativa

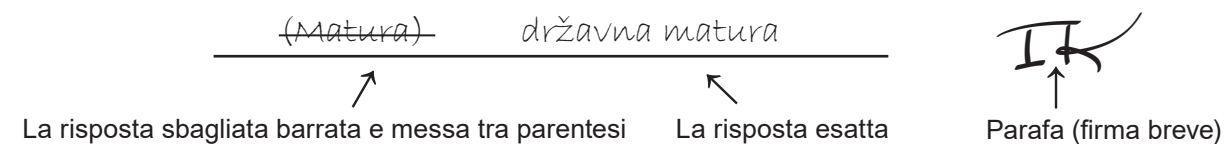
---

Come correggere gli errori nel libretto d'esame:

Esempio 1



Esempio 2



---

## INDICAZIONI GENERALI

Leggi con attenzione tutte le indicazioni e seguile.

Non voltare la pagina e non risolvere i quesiti finché non lo permetterà il responsabile dell'aula d'esame.

Incolla gli adesivi di identificazione su tutti i materiali d'esame che hai ricevuto nella busta sigillata.

L'esame dura **120** minuti senza pausa.

I quesiti si trovano in due libretti d'esame. Questa parte d'esame dura **60** minuti.

Fa' buon uso del tempo, in modo da riuscire a risolvere tutti i quesiti.

Davanti ad ogni gruppo di quesiti c'è l'indicazione per la loro soluzione. Leggila con attenzione.

Per la soluzione dei quesiti usa la penna a sfera di colore blu o nero, i pennarelli e il righello.

Puoi scrivere sul foglio per la brutta copia, ma il suo contenuto non verrà valutato.

Scrivi in modo leggibile. Le risposte illeggibili verranno valutate con zero (0) punti.

Nella seconda pagina di questo libretto d'esame è indicato il modo di contrassegnare le risposte e il modo di correggere gli errori. Nel correggere gli errori è necessario apporre una parafa (firma esclusivamente breve, non il nome e cognome completo).

Una volta risolti i quesiti, controlla le risposte.

Ti auguriamo tanto successo!

Questo libretto d'esame contiene 20 pagine, di cui 3 vuote.

# Arte figurativa

---

Osserva attentamente l'immagine. A seguito dell'esempio artistico, rappresentato con diverse riproduzioni, ci sono 15 quesiti che lo riguardano. Segui le indicazioni che trovi davanti a ciascuna tipologia di quesito.

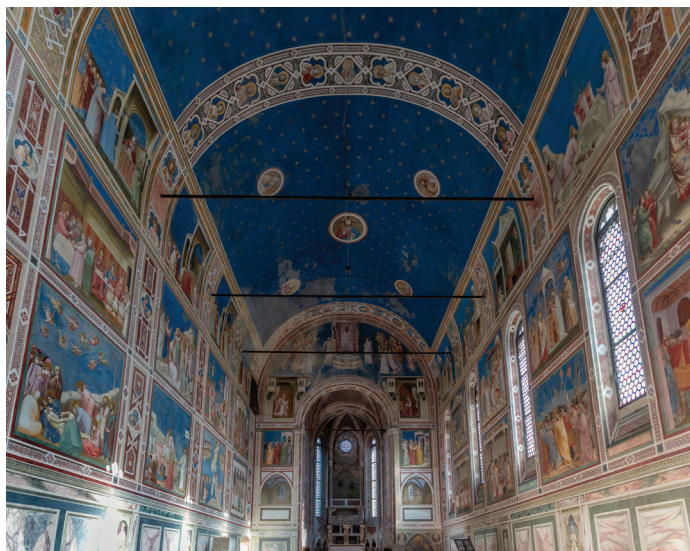


Immagine 1.

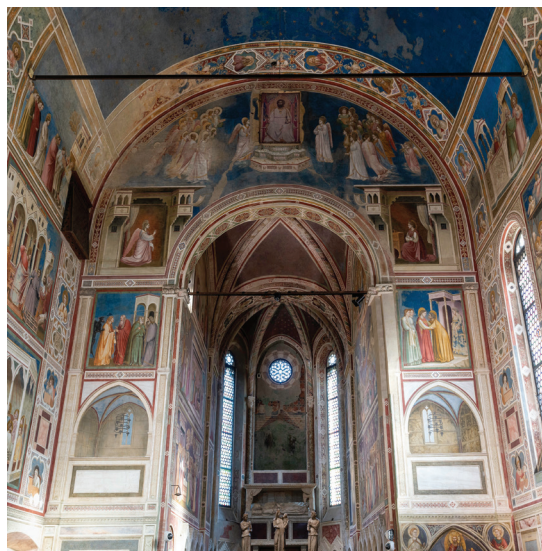


Immagine 2.

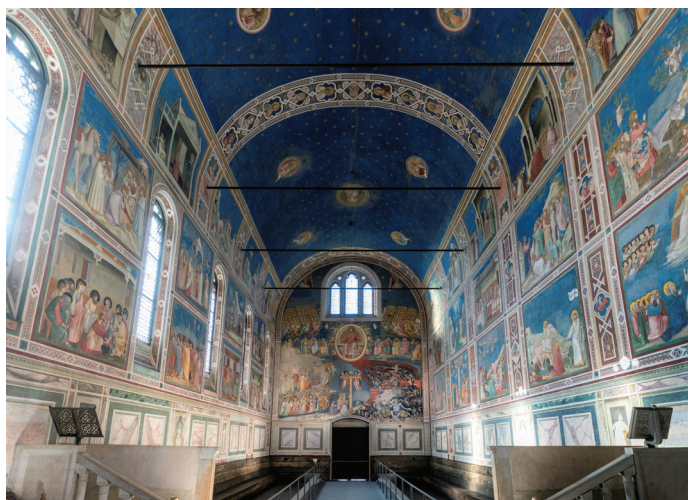


Immagine 3.



Immagine 4.



Immagine 5.



Immagine 6.



Immagine 7.

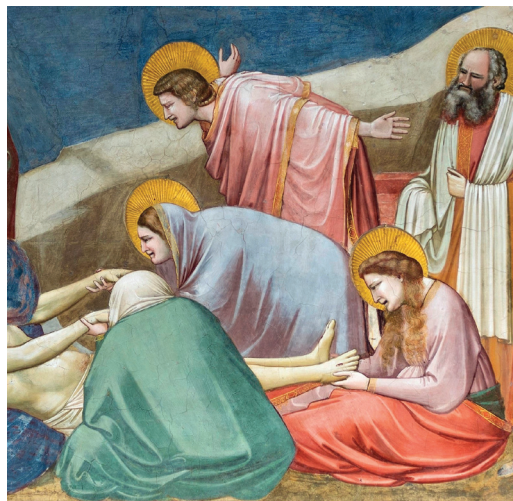


Immagine 8.



Immagine 9.

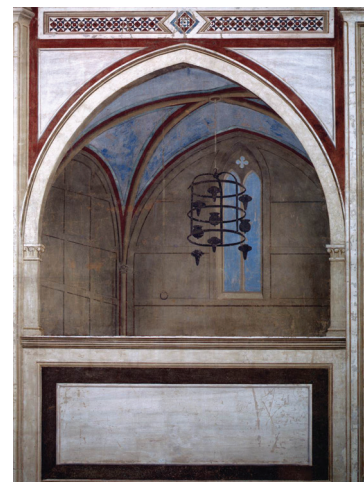


Immagine 10.

# Arte figurativa

## I. Quesiti a completamento

Nelle seguenti attività, contrassegna il contenuto richiesto con un pennarello su un esempio artistico o disegna il contenuto richiesto su un esempio artistico.  
La risposta corretta porta un punto.

1. Traccia il margine dell'inquadratura dell'opera sull'immagine schiarita.



(1 punto)

Spazio per il valutatore – NON COMPILARE!

0

1

NO

2. Traccia quattro linee costruttive del volume architettonico sull'immagine schiarita.



(1 punto)

Spazio per il valutatore – NON COMPILARE!

0

1

NO

# Arte figurativa

3. Traccia la linea di contorno della figura femminile che sta in ginocchio in primo piano sull'immagine schiarita.



(1 punto)

4. Nell'immagine proposta, cerchia la scena che raffigura l'*Ultima cena*.



(1 punto)

Spazio per il valutatore – NON COMPILARE!

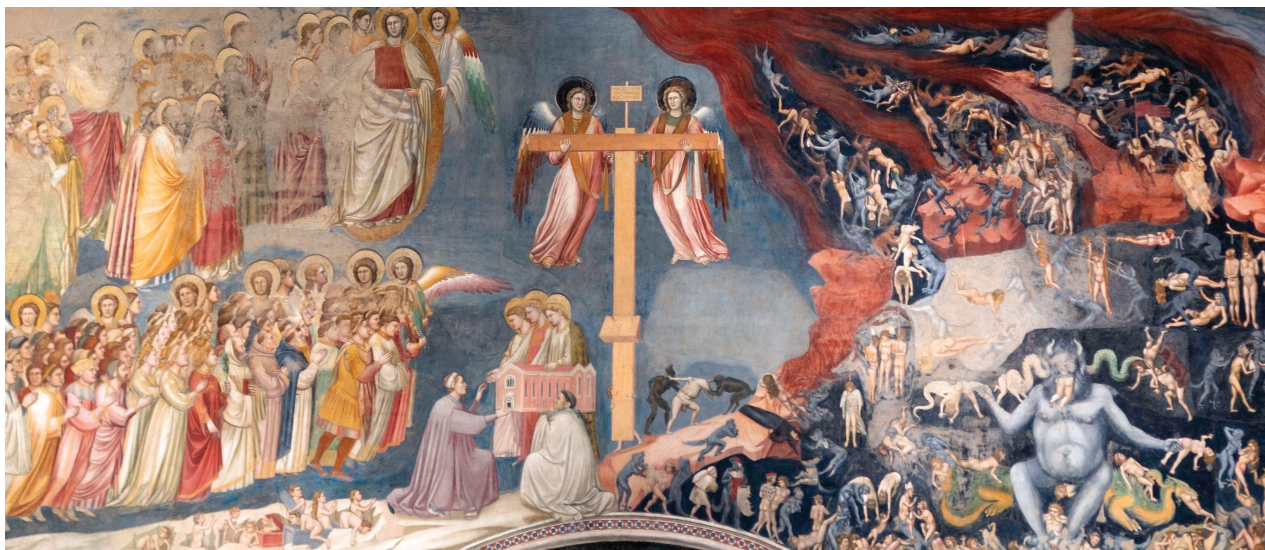
0

1

NO

# Arte figurativa

5. Cerchia la figura del mecenate dell'affresco sull'immagine.



(1 punto)

## II. Quesiti a risposta lunga

Nei seguenti quesiti rispondi con alcune frasi, in modo chiaro e conciso, focalizzandoti su ciò che è fondamentale per il quesito.

Scrivi le risposte **solo** nel posto previsto nel libretto d'esame.

La risposta corretta porta uno o due punti.

6. Elenca i gruppi tematici rappresentati negli affreschi e descrivi la loro collocazione all'interno dell'edificio.

---

---

---

---

---

---

---

---

---

(2 punti)

# Arte figurativa

---

7. Descrivi quattro caratteristiche compositive presenti nell'immagine.



---

---

---

---

---

---

---

---

---

---

(2 punti)

8. Descrivi la modellatura dei personaggi del particolare rappresentato.



---

---

---

---

---

---

---

---

---

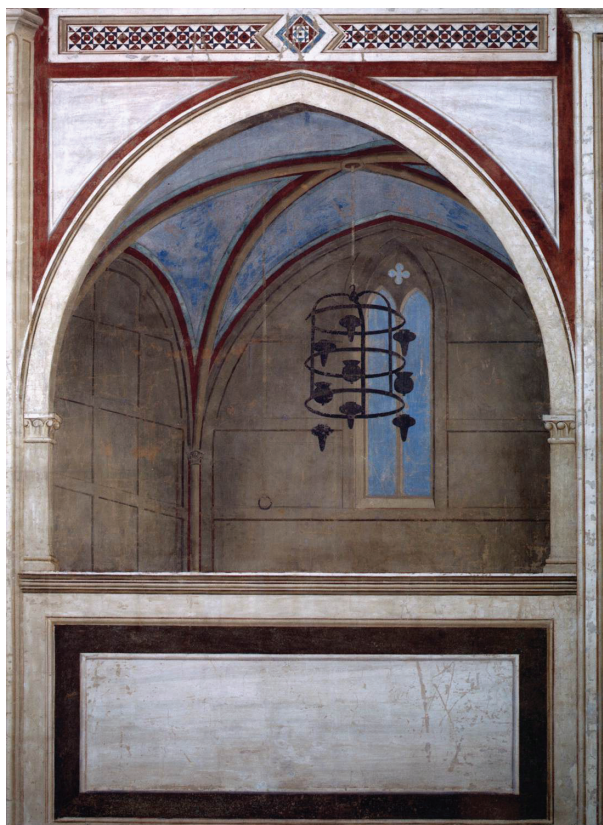
---

(2 punti)

# Arte figurativa

---

9. Descrivi due metodi di effetto illusionistico, che sono presenti negli affreschi.





---

---

---

---

---

---

---

---

---

---

---

(2 punti)

# Arte figurativa

---

10. Descrivi le caratteristiche di modellamento (composizione) dello spazio, presenti nell'immagine.



---

---

---

---

---

---

---

---

(2 punti)

## III. Quesiti a risposta breve

Nei seguenti quesiti devi rispondere con una risposta breve (con una o più parole).  
Scrivi le risposte **solo** nel posto previsto nel libretto d'esame.  
La risposta corretta porta un punto.

11. Come si chiama l'autore degli affreschi rappresentati nelle immagini?

(1 punto)

12. Come si chiama il mecenate / donatore degli affreschi rappresentati nelle immagini?

(1 punto)

13. In quale città si trovano gli affreschi rappresentati nelle immagini?

(1 punto)

14. In quale secolo nascono gli affreschi rappresentati nelle immagini?

(1 punto)

15. Come si chiama la pietra semipreziosa dalla quale si ricavava il pigmento usato nella realizzazione degli affreschi?

(1 punto)

Pagina vuota

Pagina vuota

Pagina vuota