



Nacionalni centar  
za vanjsko vrednovanje  
obrazovanja

Идентификациона  
налепница

ПАЖЉИВО НАЛЕПИТИ

# ЛИКОВНА УМЕТНОСТ

PROBNI ISPIT DRŽAVNE MATURE  
šk. god. 2022./2023.

Испитна књижица 2  
АНАЛИЗА ЛИКОВНОГ ПРИМЕРА

---

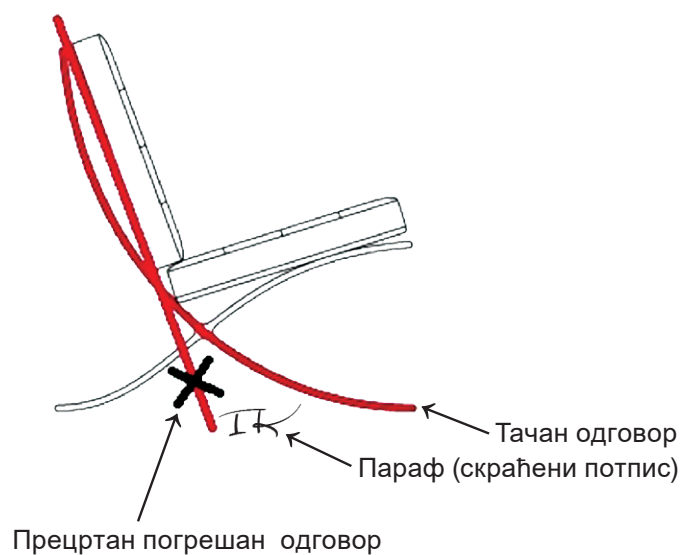
LIU.52.SR.R.K2.20



52615

## Начин исправљања грешака у испитној књижици:

Пример 1.



Пример 2.



---

## ОПШТА УПУТСТВА

Пажљиво прочитајте сва упутства и следите их.

Не okreћите страницу и не решавајте задатке док то не одобри водитељ испитне просторије.

Налепите идентификационе налепнице на све испитне материјале које сте добили у сигурносној кесици.

Испит траје **120** минута без паузе.

Задаци се налазе у две испитне књижице. Овај део испита траје **60** минута.

Добро распоредите време како бисте могли решити све задатке.

Испред сваке групе задатака је упутство за решавање. Пажљиво га прочитајте.

За решавање задатака употребљавајте хемијску оловку која пише плавом или црном бојом, фломастере и лењир.

Можете писати по листу за концепт, али се његов садржај неће бодовати.

Пишите читко. Нечитки одговори ће се бодовати са нула (0) бодова.

На 2. страници ове испитне књижице приказан је начин исправљања грешака.

Приликом исправљања погрешака потребно је ставити параф (искључиво скраћени потпис, а не пуно име и презиме).

Када решите задатке, проверите одговоре.

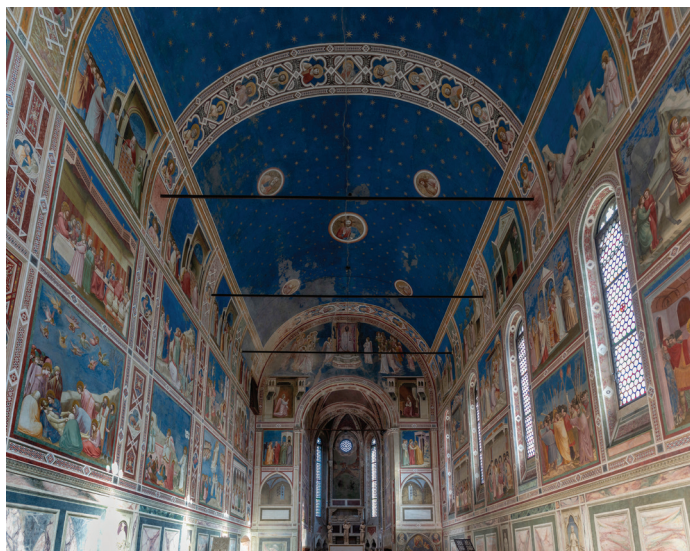
Желимо Вам много успеха!

Ова испитна књижица има 20 страница, од тога 4 празне.

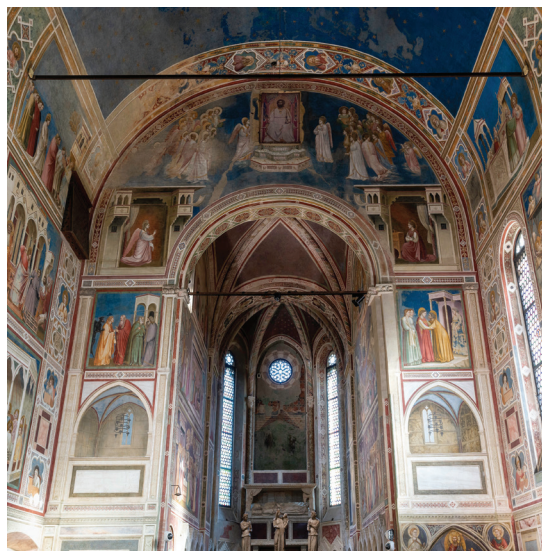
# Ликовна уметност

---

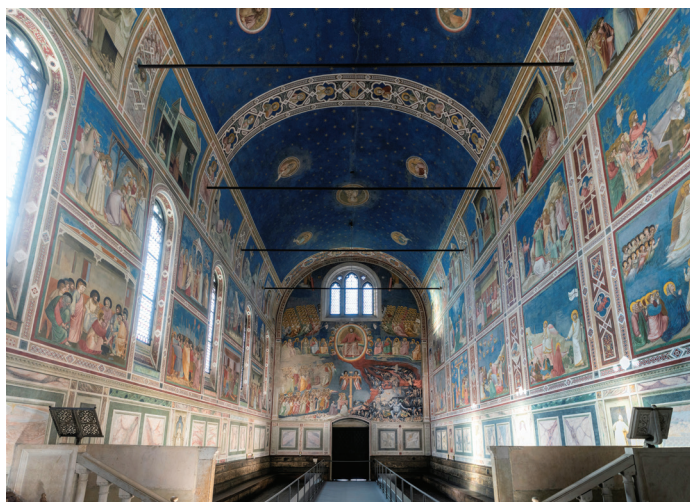
Пажљиво проучите ликовни пример. Након ликовног примера приказаног с неколико репродукција следи 15 задатака везаних за тај ликовни пример. Следите упутства испред сваке врсте задатака.



Слика 1.



Слика 2.



Слика 3.



Слика 4.





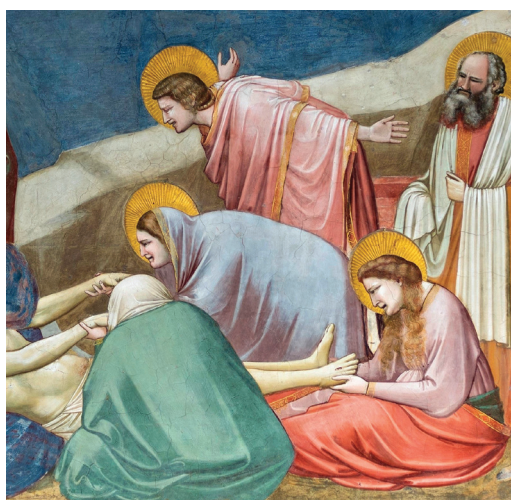
Слика 5.



Слика 6.



Слика 7.



Слика 8.



Слика 9.



Слика 10.



# Ликовна уметност

## I. Задаци допуњавања

У следећим задацима фломастером означите тражени садржај на ликовном примеру или уцртајте тражени садржај на ликовни пример.  
Тачан одговор доноси један бод.

1. На посветљени ликовни пример уцртајте границе кадра фигуративног приказа.



(1 бод)

Простор за оцењивача – НЕ ПОПУЊАВАТИ!

0

1

NO



2. На посветљени ликовни пример уцртајте четири линије конструкције волумена архитектуре.



(1 бод)

Простор за оцењивача – НЕ ПОПУЊАВАТИ!

0

1

NO

# Ликовна уметност

3. На посветљени ликовни пример уцртајте обрисну линију женског лика који клечи у првом плану.



(1 бод)

Простор за оцењивача – НЕ ПОПУЊАВАТИ!

0

1

NO



4. На приказаном ликовном примеру заокружите сцену која приказује *Последњу вечеру*.



(1 бод)

Простор за оцењивача – НЕ ПОПУЊАВАТИ!

0

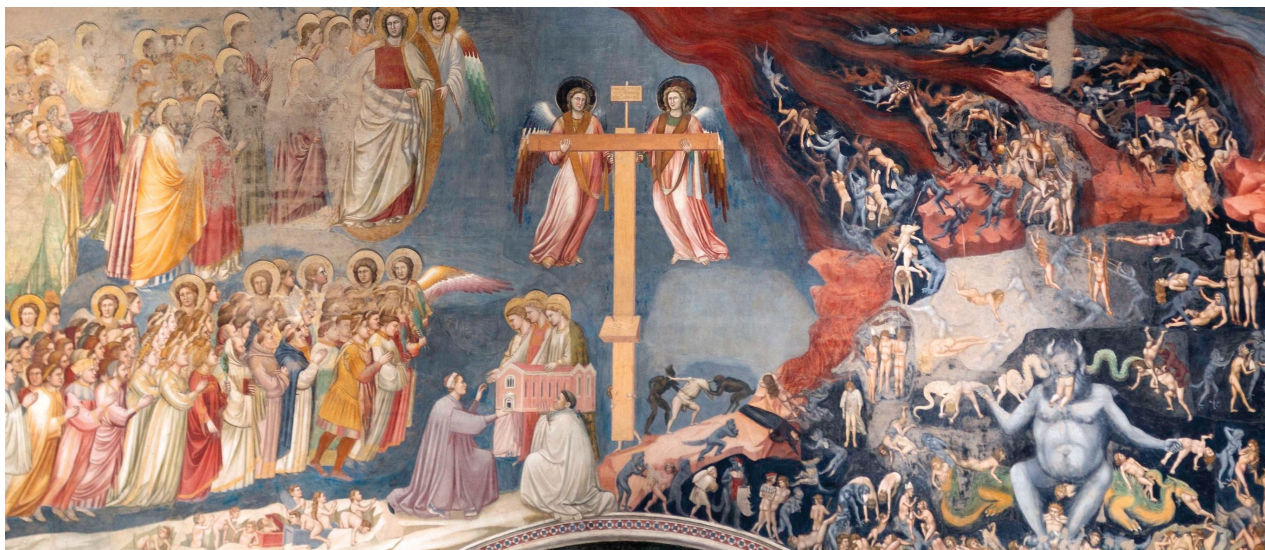
1

NO



# Ликовна уметност

5. На приказаној слици заокружите лик наручиоца фреске.



(1 бод)

Простор за оцењивача – НЕ ПОПУЊАВАТИ!

## II. Задаци продуженог одговора

У следећим задацима одговорите с неколико реченица, јасно и сажето, усмеравајући се на оно шта је важно за задатак.

Одговоре упишите **само** на предвиђено место у испитној књижици.

Тачан одговор доноси један или два бода.

6. Наведите тематске целине приказане на фрески и опишите њихов смештај у склопу грађевине.

---

---

---

---

---

---

---

---

---

(2 бода)

# Ликовна уметност

---

7. Опишите четири композиционе карактеристике приказане слике.



---

---

---

---

---

---

---

---

---

---

(2 бода)



8. Опишите обликовање ликова на приказаном детаљу.



---

---

---

---

---

---

---

---

---

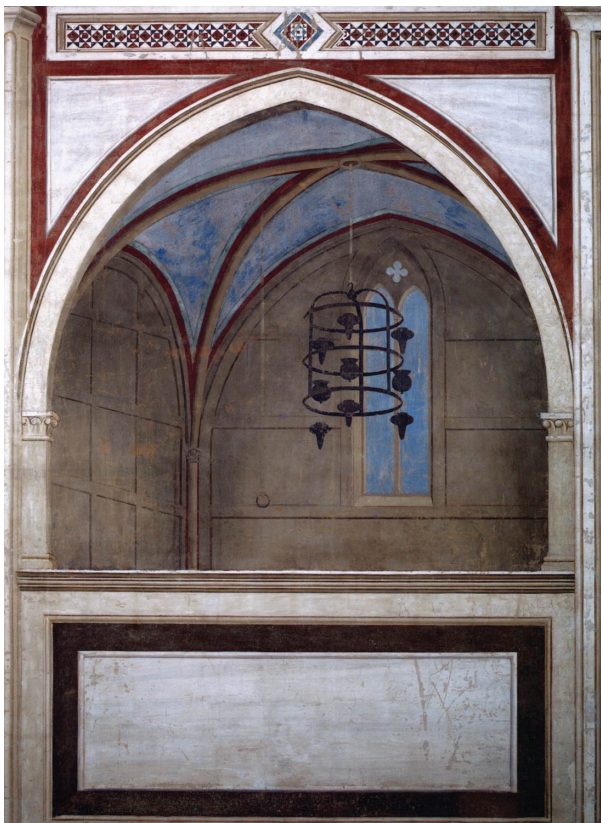
---

(2 бода)

# Ликовна уметност

---

9. Опишите два начина постизања илузионистичких ефеката приказане фреске.







(2 бода)

# Ликовна уметност

---

10. Опишите карактеристике обликовања простора на приказаној слици.



(2 бода)

## III. Задаци кратког одговора

У следећим задацима одговорите кратким одговором (с једном или неколико речи).  
Одговоре упишите **само** на предвиђено место у испитној књижици.  
Тачан одговор доноси један или два бода.

11. Како се зове аутор приказане фреске?

(1 бод)

12. Како се зове наручилац / донатор приказане фреске?

(1 бод)

13. У којем граду се налази приказана фреска?

(1 бод)

14. У којем веку је настала приказана фреска?

(1 бод)

15. Како се назива полудраги камен из којег се добијао плави пигмент коришћен у изради фреске?

(1 бод)

Празна страница

Празна страница



Празна страница