



Nacionalni centar
za vanjsko vrednovanje
obrazovanja

Adesivo per l'identificazione

INCOLLARE ATTENTAMENTE

STORIA

DRŽAVNA MATURA

šk. god. 2022./2023.

POV.54.IT.R.K1.40



55302

Come contrassegnare le risposte sul foglio per le risposte:



Come correggere gli errori sul foglio per le risposte:



C

La risposta esatta ricopiata

IK

Parafa (firma breve)

Come correggere gli errori nel libretto d'esame:

~~(Matura)~~ državna matura

La risposta sbagliata barrata e messa tra parentesi

La risposta esatta

IK

Parafa (firma breve)

INDICAZIONI GENERALI

Leggi con attenzione tutte le indicazioni e seguile.

Non voltare la pagina e non risolvere i quesiti finché non lo permetterà il responsabile dell'aula d'esame.

Incolla gli adesivi di identificazione su tutti i materiali d'esame che hai ricevuto nella busta sigillata.

L'esame dura **135** minuti.

Davanti ad ogni gruppo di quesiti c'è l'indicazione per la loro soluzione. Leggila con attenzione.

Puoi scrivere sul foglio per la brutta copia, ma il suo contenuto non verrà valutato.

Scrivi in modo leggibile. Le risposte illeggibili verranno valutate con zero (0) punti.

Nella seconda pagina di questo libretto d'esame è indicato il modo di contrassegnare le risposte e il modo di correggere gli errori. Nel correggere gli errori è necessario apporre una paraфа (firma esclusivamente breve, non il nome e cognome completo).

Usa esclusivamente la penna a sfera di colore blu o nero.

Una volta risolti i quesiti, controlla le risposte.

Ti auguriamo tanto successo!

Questo libretto d'esame contiene 40 pagina, di cui 2 vuote.

I Quesiti a scelta multipla

Nei seguenti quesiti, fra le opzioni proposte, solo **una** è esatta.
Indica la risposta esatta con una X sul foglio delle risposte.
La risposta esatta porta un punto.

1. Quale aspetto, tra quelli elencati, si lega al governo del faraone Amenofi IV?

- A. la fuga degli Ebrei dall'Egitto
- B. la conclusione della pace con gli Ittiti
- C. il tentativo di introdurre il monoteismo
- D. la costruzione del tempio ad Abu Simbel

(1 punto)

2. Quale località dell'Illirico era la sede dell'amministratore delle miniere d'oro?

- A. Burnum
- B. Mursa
- C. Siscia
- D. Salona

(1 punto)

3. Osserva l'immagine raffigurata con attenzione.



A quale scopo, nell'età antica, veniva usata la conquista tecnica raffigurata nell'immagine?

- A. per il riscaldamento pavimentale
- B. per l'immagazzinamento del cibo
- C. per il rifornimento di acqua corrente
- D. per il sacrificio delle vittime agli dei

(1 punto)

4. Leggi con attenzione il testo della fonte storica.

Flavio Valerio Costantino, pio, felice, grandissimo, esaltato imperatore, rinnovò, Aquae lasae, distrutte dalla forza delle fuoco, riportandole all'originale splendore con portici e tutte le decorazioni e, per premura (dalla) sua devozione, stabilì che vi si svolgesse una fiera settimanale alla domenica per tutto il corso dell'anno. Per la cura di Valerius Katulinus, il migliore tra i mariti, rappresentante nella provincia della Pannonia Prima Superiore.

La ricostruzione di quale edificio viene descritto nella fonte storica?

- A. delle terme
- B. dell'arena
- C. del teatro
- D. dell'acquedotto

(1 punto)

Storia

5. Quale fu la conseguenza della rivolta dei plebei del 494 a.C.?

- A. Roma diventa una repubblica.
- B. Viene istituita la Legge delle XII Tavole.
- C. I plebei diventano parte dell'esercito romano.
- D. I plebei ottengono il diritto di scegliere due tribuni della plebe.

(1 punto)

6. Osserva l'immagine raffigurata con attenzione.



Con quale numero è indicato sulla carta storica il territorio di origine dell'alfabeto fenicio?

- A. con il numero 1
- B. con il numero 2
- C. con il numero 3
- D. con il numero 4

(1 punto)

7. Quali delle seguenti fortezze erano proprietà della famiglia Šubić fino alla metà del XIV secolo?

- A. Bribir e Ostrovica
- B. Cetingrad e Ozalj
- C. Medvedgrad e Lotrščak
- D. Ružica e Veliki Tabor

(1 punto)

8. Che cosa, tra gli elementi elencati, fu una conseguenza delle grandi scoperte geografiche?

- A. il rafforzamento dell'Hansa
- B. la rivoluzione di prezzi
- C. la rivoluzione industriale
- D. la Guerra delle Due Rose

(1 punto)

9. Quale cambiamento nelle tecniche di guerra ha influito sull'aspetto finale della fortezza di Karlovac?

- A. l'uso della cavalleria
- B. l'uso dell'artiglieria
- C. i soldati dotati di armatura
- D. nuovi sistemi di assedio lignei

(1 punto)

10. Leggi con attenzione il testo della fonte storica.

(...) Dato che i fedeli aumentano, e il prezzo della fedeltà si paga con una dignitosa ricompensa, pensiamo sia giusto aprire più abbondantemente le mani della generosità reale(...) abbiamo consegnato a lui e ai suoi discendenti, per diritto ereditario, tutta la terra, che fa parte della zupania di Modruš, comprese tutte le appartenenze e le tasse dovute, che l'abbiano in proprietà perpetua, a condizione esplicita, che il suddetto principe (...) prenda parte all'esercito del nostro chiarissimo (...)

A quale ceto sociale si riferiscono le disposizioni descritte?

- A. ai cittadini
- B. ai feudatari
- C. ai servi della gleba
- D. ai sacerdoti

(1 punto)

11. Quale fu la conseguenza delle guerre tra Veneziani ed Uscocchi all'inizio del XVI secolo?

- A. la caduta di Venezia
- B. il dislocamento degli Uscocchi
- C. la firma della pace a Požun (Bratislava)
- D. il rafforzamento della marina asburgica

(1 punto)

12. Osserva l'immagine raffigurata con attenzione.



Quale invenzione medievale è rappresentata nella figura?

- A. la sciarpa
- B. il libro
- C. il mantello
- D. gli occhiali

(1 punto)

13. Leggi il testo della fonte storica con attenzione.

Giovanni vescovo, servo dei servi di Dio, all'amato figlio Tomislav, re dei Croati (...) Per questo vi raccomando, carissimi figli, che affidiate i vostri teneri figli fin da piccoli, all'insegnamento di Dio (...) Quale figlio prescelto della Santa Chiesa romana, come lo siete voi, si rallegrerebbe di presentare un sacrificio a Dio usando la lingua barbara o slava?

Quale punto di vista viene descritto nella fonte storica?

- A. quello del papa di Roma
- B. quello del vescovo di Nona
- C. quello del re croato
- D. quello del patriarca di Costantinopoli

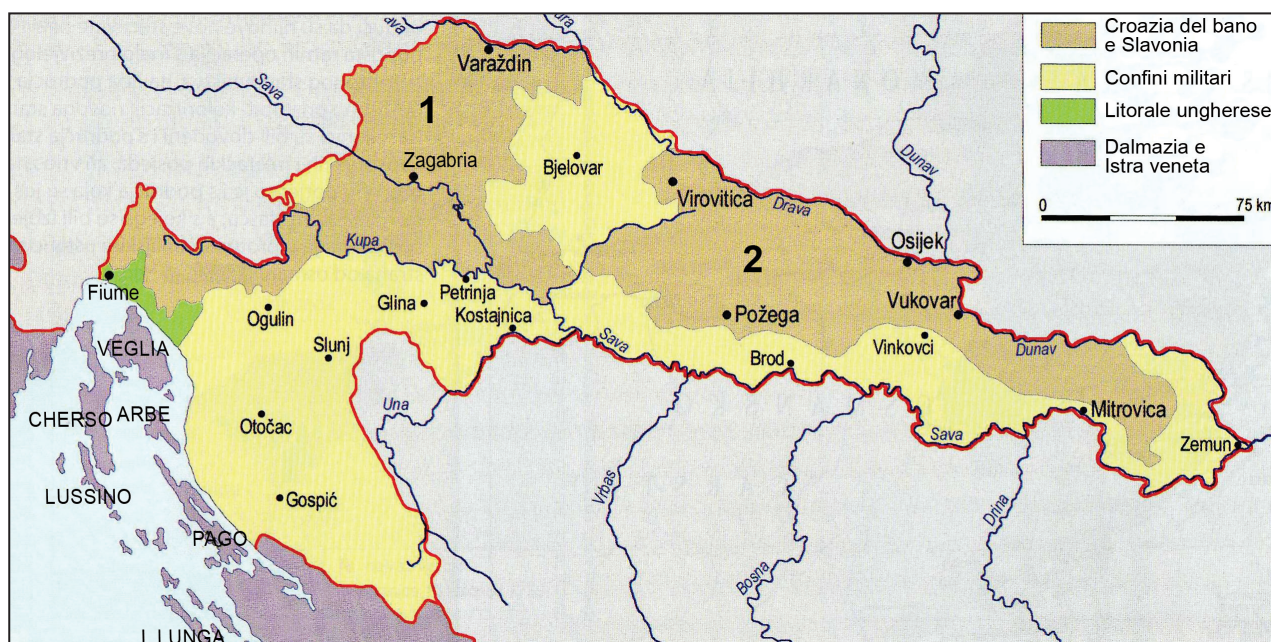
(1 punto)

14. La fondazione di quale località fu la conseguenza dell'insediamento inglese nell'America settentrionale e delle attività della compagnia commerciale *Virginia Company*?

- A. di Quebec
- B. di Plymouth
- C. di Jamestown
- D. di New Amsterdam

(1 punto)

15. Osserva con attenzione la carta storica.



Come si chiamano le unità amministrative nelle parti del territorio croato indicate sulla carta storica con i numeri 1 e 2?

- A. dipartimenti (*oblast*)
- B. comuni
- C. *zupanije*
- D. *banovine*

(1 punto)

16. Leggi il testo della fonte storica con attenzione.

(...) Se i Dalmati vogliono avere il loro posto tra i le nazioni, adesso quando l'Europa si sta riorganizzando etnicamente, non lo otterranno mai in qualità di Dalmati; ma è necessario, mantenendo pure la propria celebre denominazione, fondersi con quelli che sono loro più vicini per lingua e origine. Per questo cerchiamo che venga introdotta la lingua slava ufficiale e vorremmo che fosse introdotta parzialmente nelle scuole (...)

A quale opzione politica apparteneva l'autore della fonte storica?

- A. unionista
- B. nazionale
- C. federalista
- D. autonomista

(1 punto)

17. Leggi con attenzione la fonte storica.

Le assemblee delle zupanije sono sempre state turbolente (...) arrivavano con le "surka" (giacca) ed i berretti rossi con la luna e la stella; naturalmente tutti come discendenti dell'eroico popolo con le sciabole; come i nobili rurali di Turopolje con i panciotti azzurri e i nastri intrecciati, qualcuno con la coda... (...) i Magiaroni portavano le "Atile" e le sciabole con i nastri verdi (...)

Gli appartenenti a quale opzione politica, in base alla fonte storica, sono arrivati con la *surka* ed i berretti rossi?

- A. i membri del Partito dei diritti
- B. gli unionisti
- C. i sostenitori del risorgimento nazionale croato
- D. i rivoluzionari ungheresi

(1 punto)

18. Osserva con attenzione la carta storica delle terre italiane nel 1861.



Che cosa è rappresentato sulla carta con il colore verde?

- A. il crollo del Sacro romano impero di nazione germanica
- B. le terre italiane sotto il potere di Napoleone I Bonaparte
- C. l'unificazione degli stati italiani con Roma come capitale
- D. l'unificazione degli stati italiani senza il Veneto e senza lo Stato della Chiesa

(1 punto)

Storia

19. Osserva l'immagine raffigurata con attenzione.



A quale avvenimento fanno riferimento i due monumenti raffigurati?

- A. alla pubblicazione dello Straccetto di Fiume
- B. all'unione della Dalmazia
- C. all'unione dei Confini Militari
- D. agli inizi del movimento nazionale a Zaprešić

(1 punto)

20. Osserva l'immagine raffigurata con attenzione.



A quale corrente artistica appartiene l'opera raffigurata?

- A. al cubismo
- B. al futurismo
- C. al realismo sociale
- D. al surrealismo

(1 punto)

21. A quali cambiamenti nella vita politica croata ha portato la politica del Nuovo corso?

- A. al rafforzamento del dualismo
- B. all'introduzione dell'assolutismo di Bach
- C. alla collaborazione con l'opposizione ungherese
- D. all'annessione della Bosnia ed Erzegovina alla Croazia

(1 punto)

22. Quali degli elencati ceti sociali fu privilegiato nella realizzazione della riforma agraria nel Regno dei Serbi, Croati e Sloveni?

- A. i coloni serbi, montenegrini e bosniaci (*solunaši*)
- B. gli ufficiali
- C. gli autoctoni tedeschi
- D. i grandi proprietari di terre della Slavonia

(1 punto)

23. Quale delle seguenti affermazioni **non si riferisce** all'economia dello Stato Indipendente di Croazia?

- A. Nello Stato Indipendente di Croazia venne ridotto il numero di capi di bestiame.
- B. Lo Stato Indipendente di Croazia esportava cereali in Germania.
- C. Il territorio dello Stato Indipendente di Croazia era una fonte a basso costo di bauxite.
- D. Nello Stato Indipendente di Croazia prevalevano prezzi di favore per i generi alimentari.

(1 punto)

24. Osserva le immagini raffigurate con attenzione.

1.



2.



3.



4.



Con quale numero è indicata l'immagine che **non si riferisce** ai cosiddetti Anni Ruggenti?

- A. con il numero 1
- B. con il numero 2
- C. con il numero 3
- D. con il numero 4

(1 punto)

Storia

25. Osserva le figure con attenzione.



Figura 1.

Traduzione del testo dalla figura 1: *Con noi nel kolhoz!*

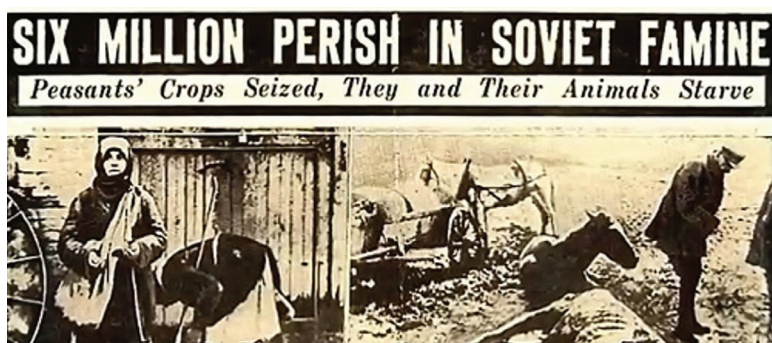


Figura 2.

Chicago American, Sei milioni di persone scomparse nella fame sovietica; Il raccolto dei contadini è finito; essi ed il loro bestiame soffrono la fame

Quale processo, da prospettive diverse, è rappresentato nelle fonti storiche?

- A. il consolidamento
- B. la colonizzazione
- C. l'urbanizzazione
- D. la collettivizzazione

(1 punto)

26. Quale tra gli sviluppi elencati fu la conseguenza dello sviluppo della tecnologia per la costruzione del missile V2?

- A.** lo sviluppo dei media
- B.** lo sviluppo della medicina
- C.** lo sviluppo della propulsione a getto
- D.** il miglioramento della produzione della dinamite

(1 punto)

27. Contro chi le unità militari turche hanno condotto un genocidio ed una pulizia etnica nel corso della prima metà del XX secolo?

- A.** contro Bulgari e Rumeni
- B.** contro Greci ed Americani
- C.** contro Macedoni e Serbi
- D.** contro Ebrei ed Egiziani

(1 punto)

28. Quale fu la conseguenza della pubblicazione dei "Punti di Zagabria"?

- A.** l'arresto di Stjepan Radić
- B.** la formazione della Banovina di Croazia
- C.** l'attacco della Germania e dell'Italia al Regno di Jugoslavia
- D.** la richiesta di riorganizzazione dello stato da parte dei partiti politici

(1 punto)

Storia

29. Osserva la carta storica con attenzione.



Germania; Ungheria; Romania;
Bulgaria; Grecia; Albania; Mare
Adriatico; Lubiana; Zagabria;
Belgrado; Pola; Trieste; Fiume;
Segna; Zara; Spalato; Ragusa

Che cos'è cambiato nello status del territorio indicato sulla carta storica con il numero 1 dopo il settembre del 1943?

- A. Si rafforza il potere dell'Italia.
- B. Ottiene l'autonomia nell'ambito dello Stato Indipendente di Croazia.
- C. Viene istituito il protettorato tedesco.
- D. Viene unito alla Croazia in base al decreto del Consiglio antifascista territoriale di liberazione popolare della Croazia (ZAVNOH).

(1 punto)

30. Osserva l'immagine raffigurata con attenzione.



A quale innovazione del XX secolo in Croazia è legata la struttura raffigurata?

- A. alla produzione di energia ecologica
- B. alla produzione di energia nucleare
- C. alle necessità di sviluppo della radio e della televisione
- D. alle necessità di studio delle linee sismiche

(1 punto)

Il Quesiti a scelta multipla (cronologia)

Nei seguenti quesiti, fra le opzioni proposte, solo **una** è esatta.
Indica la risposta esatta con una X sul foglio delle risposte.
La risposta esatta porta un punto.

31. Qual è la successione cronologica corretta dei sovrani?

- A. Hammurabi → Davide → Ramses II → Alessandro Magno
- B. Hammurabi → Ramses II → Davide → Alessandro Magno
- C. Davide → Hammurabi → Ramses II → Alessandro Magno
- D. Ramses II → Davide → Hammurabi → Alessandro Magno

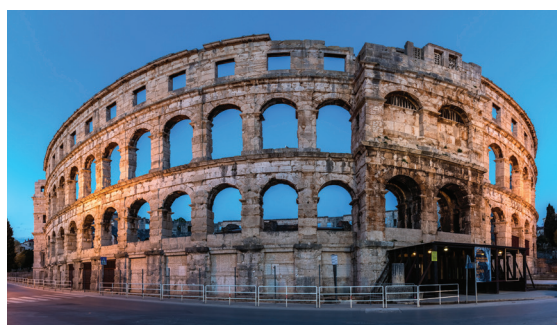
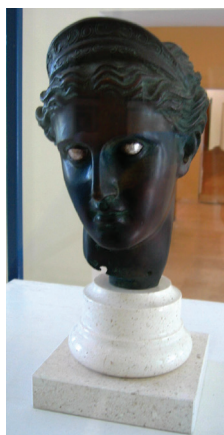
(1 punto)

32. Qual è la successione cronologica corretta degli avvenimenti della storia inglese medievale?

- A. istituito il Consiglio dei 25 baroni → adozione degli Statuti di Oxford
→ istituito il parlamento → emanata la Magna Charta Libertatum
- B. emanata la Magna Charta Libertatum → istituito il Consiglio dei 25 baroni
→ adozione degli Statuti di Oxford → istituito il parlamento
- C. istituito il parlamento → emanata la Magna Charta Libertatum
→ istituito il Consiglio dei 25 baroni → adozione degli Statuti di Oxford
- D. istituito il Consiglio dei 25 baroni → adozione degli Statuti di Oxford
→ emanata la Magna Charta Libertatum → istituito il parlamento

(1 punto)

33. Qual è la successione cronologica corretta dei beni culturali del territorio croato?



- A. 1 → 2 → 3 → 4
- B. 2 → 1 → 4 → 3
- C. 2 → 3 → 1 → 4
- D. 3 → 4 → 2 → 1

(1 punto)

34. Qual è la successione cronologica corretta degli avvenimenti della storia croata medievale?

- A.** Carlo Magno combatte contro gli Avari nella Pianura Pannonica
→ la rivolta di Ludovico il Pannonico → indebolimento dei Carolingi
→ indipendenza al tempo del principe Branimir
- B.** indipendenza al tempo del principe Branimir → la rivolta di Ludovico il Pannonico
→ indebolimento dei Carolingi
→ Carlo Magno combatte contro gli Avari nella Pianura Pannonica
- C.** la rivolta di Ludovico il Pannonico
→ Carlo Magno combatte contro gli Avari nella Pianura Pannonica
→ indebolimento dei Carolingi → indipendenza al tempo del principe Branimir
- D.** Carlo Magno combatte contro gli Avari nella Pianura Pannonica
→ indipendenza al tempo del principe Branimir → indebolimento dei Carolingi
→ la rivolta di Ludovico il Pannonico

(1 punto)

35. Qual è la successione cronologica corretta degli avvenimenti della storia croata del XIX secolo?

- A.** emanato il Diploma di ottobre → firmato il Compromesso croato-ungherese
→ emanata la Patente di febbraio → impostato l'assolutismo di Bach
- B.** emanata la Patente di febbraio → emanato il Diploma di ottobre
→ impostato l'assolutismo di Bach → firmato il Compromesso croato-ungherese
- C.** impostato l'assolutismo di Bach → emanato il Diploma di ottobre
→ emanata la Patente di febbraio → firmato il Compromesso croato-ungherese
- D.** emanata la Patente di febbraio → impostato l'assolutismo di Bach
→ emanato il Diploma di ottobre → firmato il Compromesso croato-ungherese

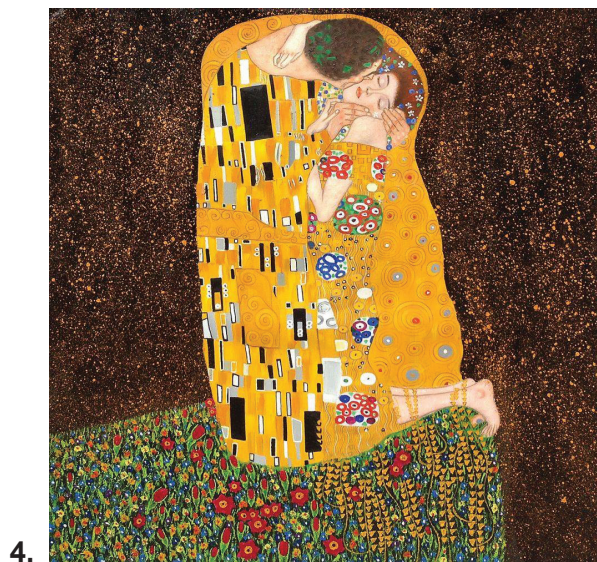
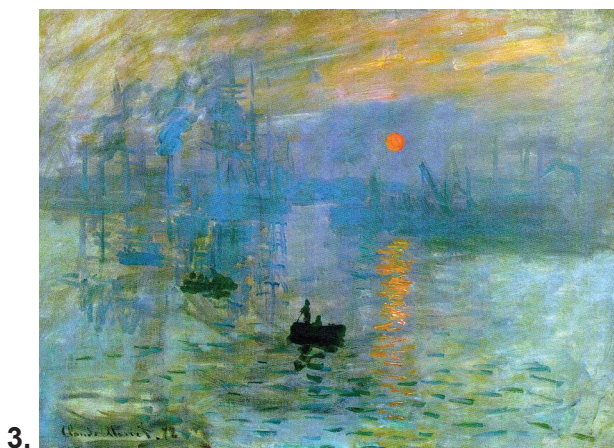
(1 punto)

36. Qual è la successione cronologica corretta dei fatti accaduti in Germania dopo la Prima guerra mondiale?

- A.** Guglielmo II abdica → rivolta spartachista
→ firma del Trattato di Versailles con la Germania → *putsch* di Monaco
- B.** rivolta spartachista → firma del Trattato di Versailles con la Germania
→ *putsch* di Monaco → Guglielmo II abdica
- C.** firma del Trattato di Versailles con la Germania → Guglielmo II abdica
→ *putsch* di Monaco → rivolta spartachista
- D.** Guglielmo II abdica → *putsch* di Monaco
→ firma del Trattato di Versailles con la Germania → rivolta spartachista

(1 punto)

37. Qual è la successione cronologica corretta delle opere artistiche raffigurate?



- A. 3 → 4 → 1 → 2
- B. 2 → 3 → 4 → 1
- C. 1 → 3 → 4 → 2
- D. 1 → 2 → 3 → 4

(1 punto)

Storia

38. Qual è la successione cronologica corretta degli avvenimenti della storia croata nel corso della Seconda guerra mondiale?

- A.** sessione dell'AVNOJ a Bihać → formato lo ZAVNOH
→ istituito il campo di concentramento ustascia a Danica
→ formato il distaccamento partigiano a Sisak
- B.** formato il distaccamento partigiano a Sisak → sessione dell'AVNOJ a Bihać
→ formato lo ZAVNOH → istituito il campo di concentramento ustascia a Danica
- C.** formato lo ZAVNOH → formato il distaccamento partigiano a Sisak
→ sessione dell'AVNOJ a Bihać → istituito il campo di concentramento ustascia a Danica
- D.** istituito il campo di concentramento ustascia a Danica
→ formato il distaccamento partigiano a Sisak → sessione dell'AVNOJ a Bihać
→ formato lo ZAVNOH

(1 punto)

III Quesiti a scelta multipla (con contenuto di base)

Nei seguenti quesiti, analizza le fonti storiche e rispondi alle domande.

Fra le opzioni proposte, solo **una** è esatta.

Indica la risposta esatta con una X sul foglio delle risposte.

La risposta esatta porta un punto.

39. Leggi con attenzione i testi delle fonti storiche e rispondi alle domande poste.

Prima fonte

(...) Ho accolto la preghiera e la supplica che mi hai inviato. Ho benedetto questa casa che hai costruito, affinché il mio nome viva per sempre; i miei occhi ed il mio cuore saranno presenti sempre. E tu, se camminerai davanti a me come ha fatto tuo padre Davide, con giustizia e innocenza di cuore, agirai in tutto come ti ho comandato e se ti atterrai alle mie leggi e disposizioni, io consoliderò per sempre il tuo regno su Israele, (...)

Seconda fonte

Ahia prese il mantello nuovo che indossava e lo strappò in dodici pezzi. E disse a Roboamo: Prendi dieci pezzi per te, perché così disse Iahvè, Dio di Israele: "Ecco, spezzerò il regno e (...) e darò a te dieci tribù. Lui avrà una tribù, per il mio servo Davide e Gerusalemme, la città che ho prescelto tra tutte le tribù di Israele. Questo perché mi ha abbandonato e si è rivolto ad Astarte, divinità di Sidone, a Chemosh, dio dei Moabiti e a Milkom, dio degli Ammoniti, e non segue più la mia strada; non fa ciò che ai miei occhi è giusto, né rispetta le mie leggi e disposizioni come faceva suo padre Davide". (...)

39.1. Il governo di chi è descritto nelle fonti storiche?

- A. di Mosè
- B. di Roboamo
- C. di Salomone
- D. di Sargon I

(1 punto)

39.2. Considerando la seconda fonte, quale conseguenza subirà il popolo di Israele se disubbidirà a Iahvè?

- A. sarà reso schiavo a Babilonia
- B. il regno verrà diviso in due parti
- C. Israele verrà conquistato dai Romani
- D. il tempio di Iahvè a Gerusalemme sarà distrutto

(1 punto)

Storia

40. Osserva l'immagine con attenzione e rispondi alle domande poste.



Il Tempio di Augusto a Pola con l'iscrizione:
A Roma e ad Augusto Cesare, figlio divino, padre della patria.

40.1. In quale parte della città è stato costruito il tempio raffigurato?

- A. nel porto
- B. nell'arena
- C. nel *forum*
- D. nell'accampamento militare

(1 punto)

40.2. In base a che cosa si sa che il tempio raffigurato è stato innalzato nel periodo in cui Augusto era ancora in vita?

- A. perché l'imperatore non viene definito come dio
- B. perché l'imperatore non viene definito come sublime
- C. perché l'imperatore non è indicato come àugure
- D. perché Pola non era capitale di provincia

(1 punto)

41. Leggi con attenzione il testo della fonte storica e poi rispondi alle domande poste.

1. *Se qualcuno uccide un uomo libero (...) o un barbaro che vive seguendo la legge salica, e ciò viene dimostrato, sarà obbligato a pagare ... 200 solidi. (...)*
3. *Se qualcuno uccide un uomo che appartiene al seguito del re ... sarà obbligato a pagare 600 solidi. (...)*
6. *Ma, se il Romano è un proprietario di terre, e non vive alla corte del re, quello che lo uccide dovrà pagare (...) 100 solidi.*

41.1. Quale epoca storica viene descritta nella fonte storica?

- A. l'evo antico
- B. l'alto medioevo
- C. il basso medioevo
- D. gli inizi dell'età moderna

(1 punto)

41.2. In quale territorio si applicava la legge di cui tratta la fonte storica?

- A. a Bisanzio
- B. in Inghilterra
- C. nello Stato franco
- D. a Sparta

(1 punto)

42. Leggi con attenzione i testi delle fonti storiche e poi rispondi alle domande poste.

Nell'anno dell'incoronazione di nostro Gesù Cristo mille sessanta sei (...) mentre il re (...) governava in Croazia (...)

Io Cicha, figlia di Doimo e di Vekeneg, nipote del priore Madia, moglie di Andrea, figlio di Papo, ritrovatami vedova dopo l'assassinio di mio marito, con due figlie, ossia Domnana e Vekenega, ho cominciato a riflettere su come fare per non perdere l'essenza di questa vita transitoria e non rinunciare all'eternità futura. E così mi è parsa utile la decisione di dedicare la mia vita, assieme a quella di mia figlia maggiore, Domnana, a Dio (...), e di affidare la figlia minore Vekenega al giogo coniugale (...)

42.1. Che cosa ha fatto Cicha, figlia di Doimio e di Vekeneg, in base alla fonte storica, per salvare la sua anima?

- A. Si fece monaca.
- B. Partì in pellegrinaggio.
- C. Entrò nel "giogo coniugale".
- D. Radunò un esercito per la crociata.

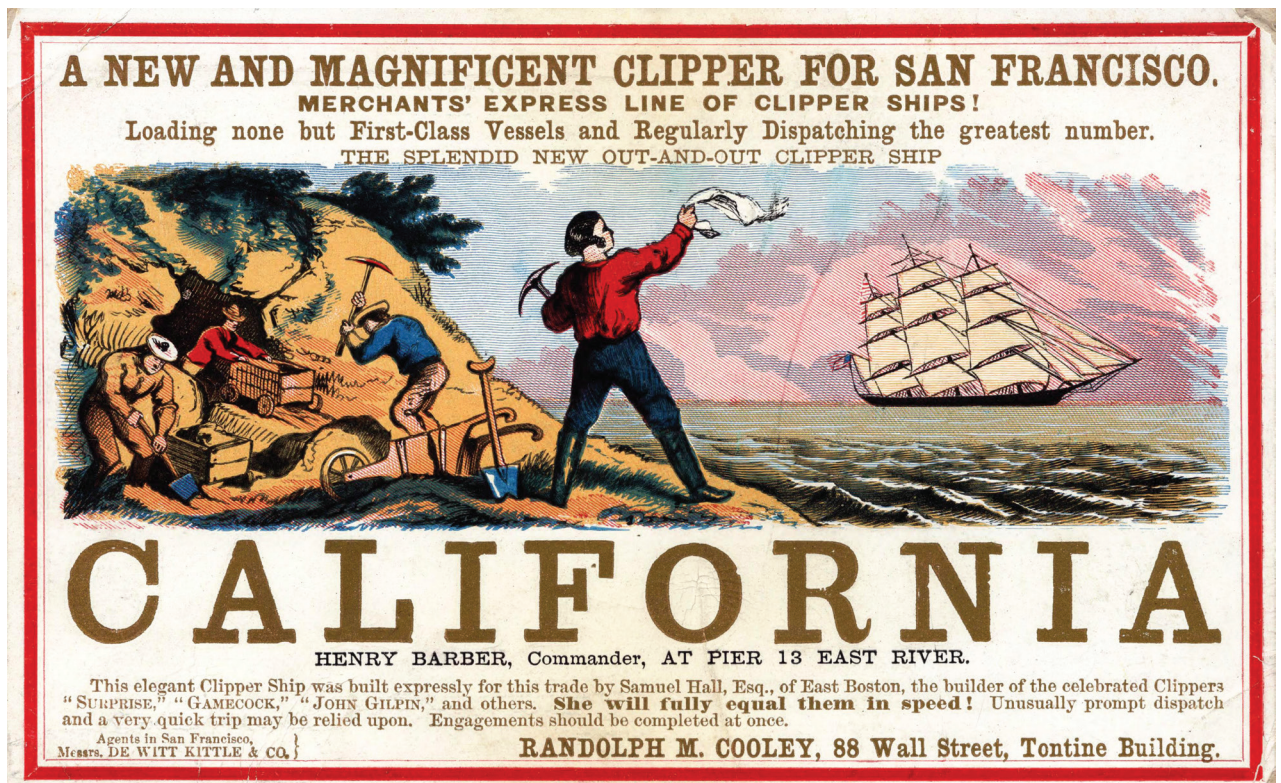
(1 punto)

42.2. Chi era sovrano croato nel periodo in cui è stata scritta la fonte storica riportata?

- A. Petar Krešimir IV
- B. Stjepan Držislav
- C. Stjepan II
- D. Tomislav

(1 punto)

43. Osserva l'immagine raffigurata con attenzione e rispondi alle domande poste.



Traduzione dell'immagine raffigurata: *La nuova e magnifica nave (clipper) per San Francisco*

43.1. A quale periodo storico è legata l'immagine raffigurata?

- A. agli inizi della guerra per l'indipendenza degli Stati Uniti
- B. alla fine del XVIII secolo
- C. alla metà e alla seconda metà del XIX secolo
- D. alla prima metà del XX secolo

(1 punto)

43.2. In base all'immagine raffigurata, quale attività avrebbe dovuto attirare gli immigrati?

- A. la coltivazione di cotone
- B. la coltivazione di tabacco
- C. la costruzione di ferrovie
- D. la ricerca dell'oro

(1 punto)

44. Leggi con attenzione i testi delle fonti storiche e poi rispondi alle domande poste.

Ieri sera alle ore 7 e tre quarti giunse per la prima volta (...) da Zidani most. Una gran folla di persone si era raccolta (...), per essere testimone del primo viaggio, che ci (...) collegherà con il resto del mondo. Arrivati lì, ci siamo sorpresi non poco, perché tutto si muoveva e correva nella bellissima oscurità autunnale, che la pallida luna a tratti illumina cupamente sopra le nubi sparse.

“Ma non ci sono ancora le lampade qui?” chiede uno all’altro. Certo che ci sono, solo che non c’è ancora petrolio né fotogeno. Ed è per questo, cos’altro! (...) si avvicina; con occhi di fuoco guarda orgogliosamente i volti impazienti, un po’ insoddisfatti - tutto funziona, osserva, se sia possibile individuare qualche conoscente che ha lasciato l’austriaca Vienna o l’adriatica Trieste; (...)

44.1. Quale cambiamento nel traffico viene descritto nella fonte storica?

- A. la prima nave a vapore
- B. il primo tram elettrico
- C. la prima locomotiva e treno a vapore
- D. la prima automobile a Zagabria

(1 punto)

44.2. Attraverso quale città, tra quelle elencate, passava la via del traffico descritta nella fonte storica?

- A. attraverso Karlovac
- B. attraverso Koprivnica
- C. attraverso Varaždin
- D. attraverso Zagabria

(1 punto)

45. Osserva l'immagine con attenzione e rispondi alle domande poste.



45.1. Quando è stato messo in commercio per la prima volta il dispositivo raffigurato nell'immagine?

- A. negli anni Trenta del XX secolo
- B. nella metà del XX secolo
- C. negli anni Ottanta del XX secolo
- D. agli inizi del XXI secolo

(1 punto)

45.2. Quale delle invenzioni elencate ha contribuito all'utilizzo di massa del dispositivo raffigurato nell'età contemporanea?

- A. le stampanti 3-D
- B. i pannelli solari
- C. gli *smartphone*
- D. le automobili ibride

(1 punto)

46. Osserva la carta storica con attenzione e rispondi alle domande poste.



46.1. Quale periodo della storia del Regno di Jugoslavia è rappresentato nella carta storica?

- A. il periodo immediatamente successivo all'accordo Cvetković-Maček
- B. il periodo immediatamente successivo all'attentato nell'Assemblea nazionale
- C. il periodo immediatamente precedente alla proclamazione della Costituzione di San Vito
- D. il periodo immediatamente successivo alla capitolazione della Jugoslavia nella Guerra di aprile

(1 punto)

46.2. Qual era la posizione del movimento ustascia nei confronti del cambiamento territoriale rappresentato sulla carta?

- A. che si trattava di un accordo tra due borghesie
- B. che si trattava della conclusione definitiva del processo di riorganizzazione del Regno di Jugoslavia
- C. che si trattava di un tradimento perché la Croazia rimane nel Regno di Jugoslavia
- D. che sia necessario creare una repubblica neutrale contadina croata

(1 punto)

IV Quesito a risposta lunga

Nei seguenti quesiti osserva la fonte storica e rispondi alle domande poste nell'apposito spazio nel fascicolo d'esame.

47. Osserva l'immagine con attenzione e rispondi alle domande poste.



THE RE-UNITED STATES.

COLONEL NORTH (TO COLONEL SOUTH).—"WAL, BROTHER; GUESS WE COULDN'T BOTH WIN: SO LET'S SHAKE HANDS, AND JUST LIQUOR UP."

Fonte: caricatura inglese del 1865

Il testo sotto la caricatura: *Gli Stati Ri-Uniti.*

Il colonnello Nord (al colonnello Sud): "Fratello, presuppongo che non possiamo vincere entrambi; per cui diamoci la mano e brindiamo."

47.1. Determina il periodo ed il contesto in cui è nata la fonte storica. Spiega le circostanze storico-sociali servendoti dei seguenti concetti: “sviluppo economico americano del Nord e del Sud”, “Abraham Lincoln”, “guerra civile come guerra totale”, “dottrina di Monroe” e “primo imperialismo americano”.

[illegible]

(3 punti)

Storia

47.2. Scrivi a chi era destinata la fonte storica. Spiega qual era lo scopo ed il messaggio della fonte storica.

(3 punti)

47.3. Scrivi tre esempi /elementi della fonte storica che fanno riferimento allo scopo della fonte stessa.

(3 punti)

Pagina vuota

Pagina vuota